



INSTITUTO ELECTORAL DEL ESTADO DE ZACATECAS
PROCESO ELECTORAL LOCAL 2023-2024
ESPECIFICACIONES TÉCNICAS
CANCEL ELECTORAL

ULTIMA EDICION		
RESPONSABLE	CARGO	FECHA
LIC. JESÚS GUILLERMO FLORES TEJADA	DIRECTOR EJECUTIVO DE ORGANIZACIÓN	30-sep-23



TOTAL DE CANCELES ELECTORALES A PRODUCIR

Canceles electorales para la elección:	2,760
Canceles electorales para SIMULACRO:	0
Instructivos para el armado del cancel electoral (EN CASO DE IMPRESIÓN) (Incluye cantidad para SIMULACRO):	0

COMPONENTES DEL CANCEL ELECTORAL.

- 1 Base de plástico de polipropileno corrugado.
- 1 Separador central de plástico de polipropileno corrugado.
- 2 Separadores laterales de polipropileno corrugado.
- 1 Juego de Patas tipo tijera de tubo conduit en forma de "U".
- 2 Cortineros de tubo de polietileno de alta densidad.
- 4 Cortinas de plástico de polietileno.
- 4 Tapones de hule para cortinero.
- 1 Instructivo de armado.

Nota:

Cada uno de los cancelos y sus componentes se empacarán en las cajas contenedoras del material electoral.
 Los separadores laterales y central se doblarán por la mitad, para su guardado en la caja contenedora.
 En los dobleces del separador central se colocará un instructivo de armado.

Los cancelos correspondientes a SIMULACRO se entregarán por separado del resto de los materiales electorales.

Nota: El material electoral deberá apegarse estrictamente a las especificaciones técnicas que se solicitan y estar libre de cualquier defecto de impresión (piojos, desprendimiento de tinta, fantasmas, degradados u otros).

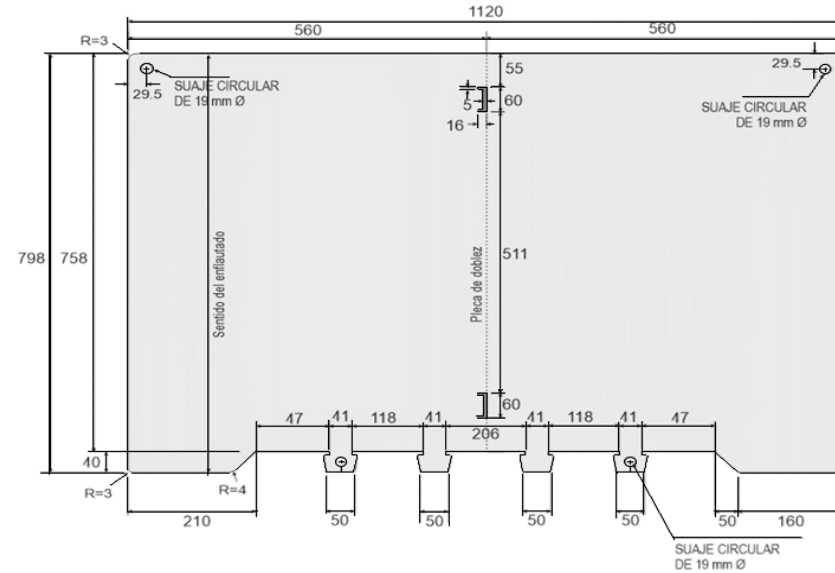
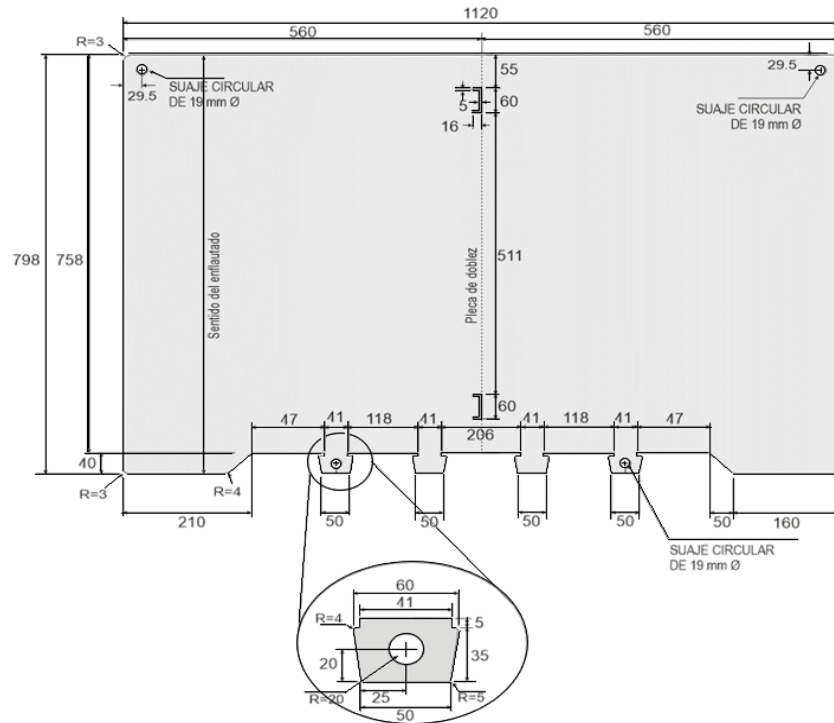
DESCRIPCIÓN DEL PRODUCTO:		Componentes del Cancel:					
CANCEL ELECTORAL		Base de lámina de plástico corrugado de polipropileno copolímero color negro.		Cortineros de Tubos de polietileno de alta densidad color gris.			
DIMENSIONES:		Largo: 1,120 mm.		Separador central de lámina de plástico corrugado de polipropileno copolímero blanco opaco.		Cortinas de plástico de polietileno blanco opaco.	
Ensamblado.		Ancho: 700 mm.		Separador lateral de lámina de plástico corrugado de polipropileno copolímero blanco opaco.		Tapones de hule acrilonitrilo para cortinero.	
		Alto: 1,782 mm.		Juego de patas tipo tijera de tubo conduit galvanizado pared extradelgada.		Instructivo de armado en papel bond tamaño carta una tinta color negro.	
ACOTACIONES:	ESCALA:	NORMAS:				PROCESO:	EQUIPO:
Milímetros	Sin escala	NMX-E-082-NYCE-2020	ASTM D256-23E01	ASTM D638-22	ASTM B0557-15(2023)	Varios	Varios
		NMX-W-131-SCFI-2021	NMX-W-081-SCFI-2004	NMX-W-047-SCFI-2013	NMX-T-024-SCFI-2016		



INSTITUTO ELECTORAL DEL ESTADO DE ZACATECAS
PROCESO ELECTORAL LOCAL 2023-2024
ESPECIFICACIONES TÉCNICAS
CANCEL ELECTORAL

ÚLTIMA EDICIÓN		
RESPONSABLE	CARGO	FECHA
LIC. JESÚS GUILLERMO FLORES TEJADA	DIRECTOR EJECUTIVO DE ORGANIZACIÓN	30-sep-23

DIMENSIONES GENERALES DE LOS SEPARADORES LATERALES:



Detalle de seguros inferiores
tipo flecha:
 50 a 60 mm (± 1 mm) de largo.
 40 mm (+2.0; -0.0 mm) de ancho.
 (incluye acoplamiento a la base).

Nota: Las cuchillas de los suajes deberán revisarse cada 1,000 golpes para evitar dimensiones fuera de tolerancias.

DESCRIPCIÓN DEL PRODUCTO:		MATERIAL DE FABRICACIÓN:	
SEPARADORES LATERALES		Lámina de plástico corrugado de polipropileno copolímero.	Color blanco opaco libre de subtonalidades.
DIMENSIONES:		Calibre: 3mm ($\pm 5\%$) (3.15/2.85 mm).	Tratamiento corona 38-42 dynas.
Largo: 1120 mm.	Alto: 798 mm.	Gramaje: 700g/m ² ($\pm 10\%$) (770/630g/m ²).	Concentración de color al 3%.
Tolerancia: (+2.0 mm; -0.00 mm).		Ancho de flauta: 3 mm.	Aditivo U.V. 0.1% en peso.
ACOTACIONES:		Escala: CIE L*a*b*; L= 93.53; a=1.01; b=0.06.	
ESCALA:	NORMAS:	PROCESO:	EQUIPO:
Milímetros	Sin escala	NMX-E-004-NYCE-2020	Extrusión y Suajado
		NMX-E-082-NYCE-2020	Extrusoras, Suajadoras
		ASTM D256-2023E01	
		ASTM D1938-19	

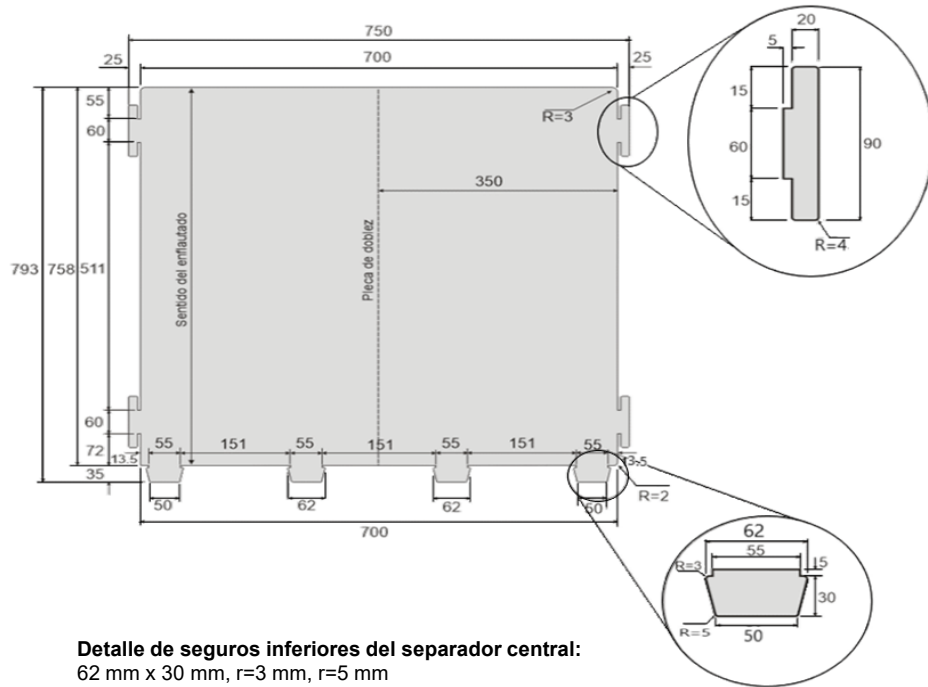
01 L N 00



INSTITUTO ELECTORAL DEL ESTADO DE ZACATECAS
PROCESO ELECTORAL LOCAL 2023-2024
ESPECIFICACIONES TÉCNICAS
CANCEL ELECTORAL

ULTIMA EDICION		
RESPONSABLE	CARGO	FECHA
LIC. JESÚS GUILLERMO FLORES TEJADA	DIRECTOR EJECUTIVO DE ORGANIZACIÓN	30-sep-23

DIMENSIONES GENERALES DEL SEPARADOR CENTRAL:



Detalle de seguros laterales:

Dimensiones de los seguros laterales:
 90 mm (±1 mm) de largo.
 25 mm (±1 mm) de ancho.
 (incluye acoplamiento al separador lateral).

Seguros inferiores tipo flecha:
 50 a 62 mm (±1 mm) de largo.
 35 mm (+2 mm) de ancho.
 (incluye acoplamiento a la base).

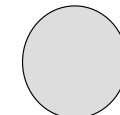
Esquinas redondeadas:
 11 mm de Radio (±1 mm).

Espécimen de ensayo:
 Elaborado con la lámina plástica que se solicita para la producción de los separadores.

Especímenes IEEZ para pruebas mecánicas de calidad.



10 cm x 10 cm



100 cm²

Detalle de seguros inferiores del separador central:
 62 mm x 30 mm, r=3 mm, r=5 mm

Nota: Los especímenes requeridos serán utilizados para inspeccionar la calidad del material, en el momento en el que el IEEZ así lo determine.

Nota: Las cuchillas de los suajes deberán revisarse cada 1,000 golpes para evitar dimensiones fuera de tolerancias.

DESCRIPCIÓN DEL PRODUCTO:		MATERIAL DE FABRICACIÓN:		
SEPARADOR CENTRAL		Lámina de plástico corrugado de polipropileno copolímero.	Color blanco opaco libre de subtonalidades.	Tratamiento corona 38-42 dynas.
DIMENSIONES:		Calibre: 3mm (±5%) (3.15/2.85 mm).	Concentración de color al 3%.	Enflautado en posición vertical.
Largo: 750 mm (+2.0 mm; -0.00 mm) incluye seguros.		Gramaje: 700g/m ² (±10%) (770/630g/m ²).	Aditivo U.V. 0.1% en peso.	
Alto: 793 mm (+2.0 mm; -0.00 mm) incluye seguros		Ancho de flauta: 3 mm.	Escala: CIE L*a*b*; L= 93.53; a=1.01; b=0.06.	
ACOTACIONES:	ESCALA:	NORMAS:	PROCESO:	EQUIPO:
Milímetros	Sin escala	NMX-E-004-NYCE-2020 ASTM D256-23E01	NMX-E-082-NYCE-2020 ASTM D1938-19	Extrusión y Suajado Extrusoras, Suajadoras

01 L N 00



INSTITUTO ELECTORAL DEL ESTADO DE ZACATECAS
PROCESO ELECTORAL LOCAL 2023-2024
ESPECIFICACIONES TÉCNICAS
CANCEL ELECTORAL

ULTIMA EDICION		
RESPONSABLE	CARGO	FECHA
LIC. JESÚS GUILLERMO FLORES TEJADA	DIRECTOR EJECUTIVO DE ORGANIZACIÓN	30-sep-23

IMPRESIÓN EN SEPARADORES LATERALES:



IMPRESIÓN EN SEPARADOR CENTRAL



Emblema del IEEZ

Dimensiones: 270 mm de largo x 162 mm de alto.

Logotipo reciclado:

De 20 mm de ancho x 27 mm de alto.



Impresiones en separadores laterales:

EL VOTO ES LIBRE Y SECRETO. Comprimido al 30%. Fuente: SWIS 721 Cn BT de 339 puntos (negrillas).

Impresiones en separador central:

EL VOTO ES LIBRE Y SECRETO. Por las dos caras en tres líneas (negrillas). Fuente: SWIS 721 Cn BT de 263 puntos (negrillas). Comprimido al 20%.

Impresión adicional en separadores laterales para capacitación:

SIMULACRO. Fuente: SWIS 721 Cn BT de 339 puntos (negrillas). Este texto se imprimirá en los dos separadores laterales de los canceles a utilizar en las tareas de capacitación utilizando el tipo y tamaño de fuente indicado.

DESCRIPCIÓN DEL PRODUCTO:		MATERIAL DE FABRICACIÓN:			
SEPARADORES LATERALES Y CENTRAL		Tinta: UV o base agua.	Emblema del IEEZ: solo en separadores laterales por la cara externa.		
DIMENSIONES:		Impresión en serigrafía.	Logotipo reciclado: en separadores laterales por la cara externa.		
Laterales: 1120 mm x 798 mm (+2.0 mm; -0.00mm).		A una tinta.	Logotipo reciclado: en separador central por ambas caras.		
Central: 750 mm x 793 mm (+2.0 mm; -0.00 mm).		Color: negro.			
ACOTACIONES:	ESCALA:	NORMAS:	PROCESO:	EQUIPO:	
Milímetros	Sin escala	NMX-E-232-CNCP-2014 ASTM D3559-23	Serigrafía	Suajadora y Maquina de serigrafía	
					01 L N 00



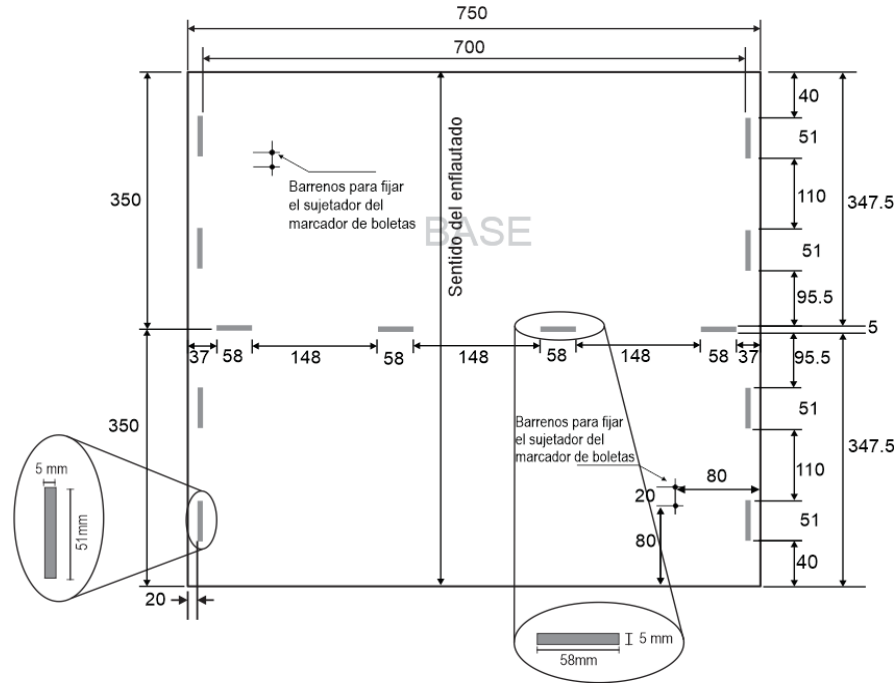
INSTITUTO ELECTORAL DEL ESTADO DE ZACATECAS
PROCESO ELECTORAL LOCAL 2023-2024
ESPECIFICACIONES TÉCNICAS
CANCEL ELECTORAL

ÚLTIMA EDICIÓN		
RESPONSABLE	CARGO	FECHA
LIC. JESÚS GUILLERMO FLORES TEJADA	DIRECTOR EJECUTIVO DE ORGANIZACIÓN	30-sep-23

BASE DEL CANCEL ELECTORAL.

Dimensiones del barreno:

Barrenos para sujetador del marcador de boletas
 Diámetro: 5 mm.



Detalle y dimensiones del suaje para formar ranuras en los bordes laterales (cuatro por lado):

Largo: 51 mm (+1mm; -0.0 mm).
 Ancho: 5 mm (+1mm; -0.0 mm).

Detalle y dimensiones del suaje para formar ranuras al centro:

(Cuatro en total): Largo: 58 mm (+1mm; -0.0 mm).
 Ancho: 5 mm (+1mm; -0.0 mm).

DESCRIPCIÓN DEL PRODUCTO:		MATERIAL DE FABRICACIÓN:	
BASE		Lámina de polipropileno copolímero corrugado extruido.	Color: Process Black.
DIMENSIONES:		Calibre: 4mm. (+6%) (4.24/3.76 mm).	Aditivo U.V. 0.1% en peso.
Base: 700 mm x 750 mm (±2.0 mm).		Gramaje: 800g/m ² (±10%) (880/720g/m ²).	Enflautado en posición vertical.
ACOTACIONES:		NORMAS:	
Milímetros	ESCALA: Sin escala	NMX-E-232-CNCP-2014	
		PROCESO:	EQUIPO:
		Extrusión y Suajado	Extrusora y Suajadora

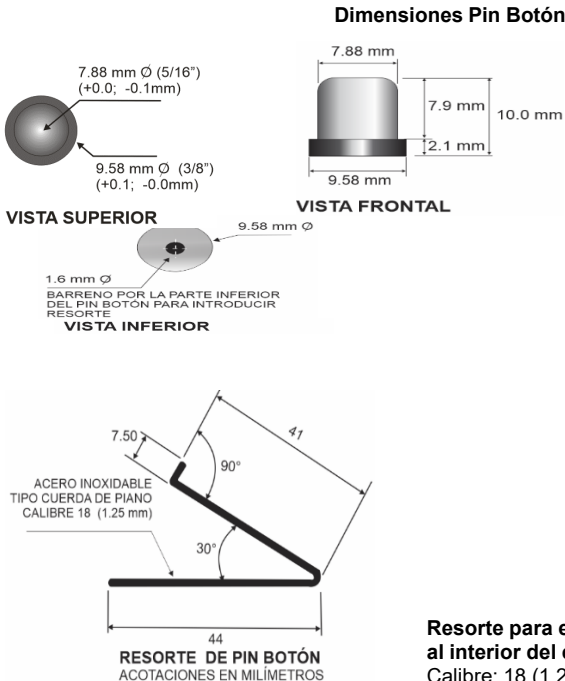
01 L N 00



INSTITUTO ELECTORAL DEL ESTADO DE ZACATECAS
PROCESO ELECTORAL LOCAL 2023-2024
ESPECIFICACIONES TÉCNICAS
CANCEL ELECTORAL

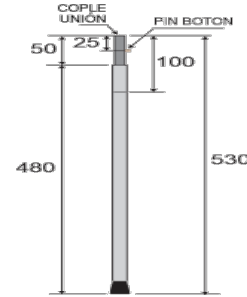
ÚLTIMA EDICIÓN		
RESPONSABLE	CARGO	FECHA
LIC. JESÚS GUILLERMO FLORES TEJADA	DIRECTOR EJECUTIVO DE ORGANIZACIÓN	30-sep-23

Pin Botón:
 Componente que fija la extensión a la parte inferior de la pata, para dar la altura de la base.

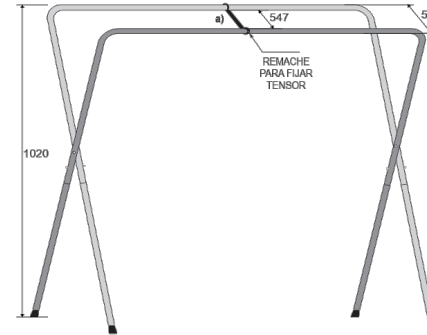


Patas del cancel: Tipo tijera en forma de "U":
 Tubo conduit galvanizado de 1/2" pared extradelgada.
 Remache unión de aluminio de 3/16" (4.76mm) x 1 5/8" (41.27 mm) de largo.
 4 regatones de hule acrilonitrilo para exterior .

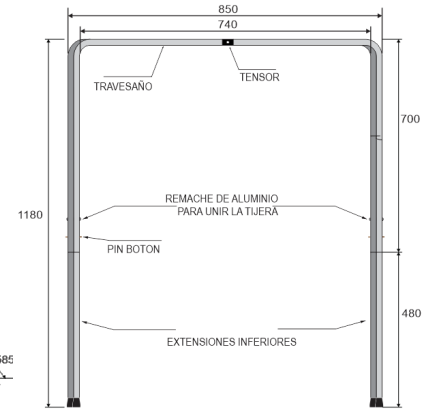
Cople unión:
 Tubo negro de 5/8" (15.87mm) x 100mm de largo, calibre 20.
 Fijo a la extensión mediante cuatro puntos o punzonados.



Dimensión de la extensión inferior de las patas:
 Incluye cople unión, Pin Botón y regatón.



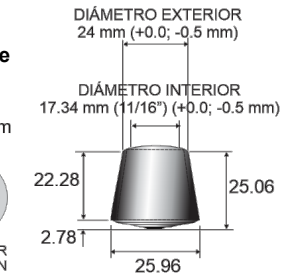
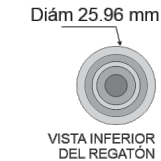
Regatón
 Componente para acoplarse al exterior del tubo de las patas elaborado de hule acrilonitrilo de forma cónica con estrías en el extremo inferior.



Tensor tipo correa:
 De polipropileno color negro de 630 mm de largo x 1" de ancho.

Sujeción del tensor:
 Al centro del travesaño de la pata con remache tipo "POP" de 3/16" (4.76 mm).

Dimensión de regatón



DESCRIPCIÓN DEL PRODUCTO:		MATERIAL DE FABRICACIÓN:		PROCESO:	EQUIPO: Dobladora de tubo, soldadora, sierra cortadora de metales, remachadora
PATAS TIPO TIJERA Y COMPONENTES		Patatas de tubo conduit galvanizado de 1/2" en forma "U".			
DIMENSIONES:		Resorte de acero tipo cuerda de piano calibre 18.			
Plegadas: ancho 850 mm x altura 1180mm (±2.0mm).		Extensiones de tubo conduit galvanizado de 1/2".		Tensor tipo correa de polipropileno color negro de 1" de ancho, sujeto al pata con remache	
Abiertas: altura 1020 mm x abertura 585mm (±2.0 mm).		Cople unión de tubo negro de 5/8" cal. 20.		POP de 3/16" de aluminio.	
ACOTACIONES:		Pin Botón de latón de 9.58 mm (3/8").		Regatones de hule acrilonitrilo para exterior color negro.	
ESCALA:		NORMAS:			
Milímetros		Sin escala		ASTM B0557-15(2023) ASTM B926-09R17/ D926-09(2017)	



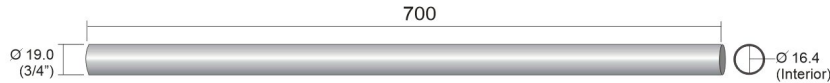
INSTITUTO ELECTORAL DEL ESTADO DE ZACATECAS
PROCESO ELECTORAL LOCAL 2023-2024
ESPECIFICACIONES TÉCNICAS
CANCEL ELECTORAL

ULTIMA EDICION		
RESPONSABLE	CARGO	FECHA
LIC. JESÚS GUILLERMO FLORES TEJADA	DIRECTOR EJECUTIVO DE ORGANIZACIÓN	30-sep-23

TUBO CORTINERO

Dimensiones del tubo cortinero:

700 mm de largo (+1.0 mm) x 19.0 mm (3/4") de diámetro exterior (+1.0 mm);
 16.4 mm diámetro interior (+0.0; -0.1 mm). Espesor de pared: 1.3 mm.



TAPÓN PARA CORTINERO

Componente para acoplarse al interior del tubo cortinero elaborado en hule de forma cónica liso y cabeza de gota.

Dimensiones de la cabeza:

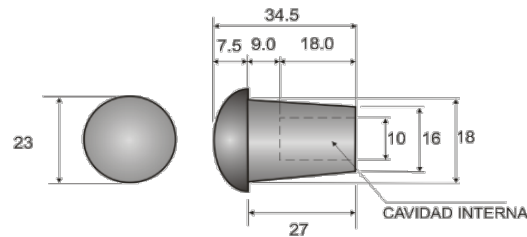
23 mm de diámetro (±1.0 mm).
 7.5 mm de espesor.

Dimensiones de sección de acoplamiento:

18.0 mm diámetro mayor.
 16.0 mm diámetro menor.
 27 mm de largo.

Dimensiones de la cavidad interna:

10 mm de diámetro x 18 mm de profundidad.



Dimensiones de cortinillas:



Impresión sobre cortinillas:

EL VOTO ES LIBRE Y SECRETO en tres líneas (negrillas).
 Fuente: SWIS 721 Cn BT de 220 puntos .
 Comprimido al 25%.

Logotipo reciclado:

20 mm de largo x 27 mm de alto.

DESCRIPCIÓN DEL PRODUCTO:		MATERIAL DE FABRICACIÓN:	
CORTINAS, CORTINERO Y TAPONES		Tubo de polietileno de alta densidad color gris.	Cortinas de polietileno de baja densidad.
DIMENSIONES:		Tapón de interior para cortinero en	Color blanco opaco.
Tubo cortinero de 700 mm x 19 mm Diam.		Hule muerto color negro.	Calibre: 600 (±10%) (660/540).
Cortinas: 350 mm ancho x 900 mm largo (+5 mm).		Dureza 60-65 Shore "A"	Impresión en flexografía.
ACOTACIONES:	ESCALA:	NORMAS:	PROCESO:
Milímetros	Sin escala	NMX-E-004-NYCE-2020 NMX-E-232-CNCP-2014 ASTM D3359-23 ASTM D256-23E01	NMX-E-114-CNCP-2013 ASTM D1004-21 ASTM D1938-19
			EQUIPO: Prensa Hidráulica / Extrusoras

01 L N 00



INSTITUTO ELECTORAL DEL ESTADO DE ZACATECAS
PROCESO ELECTORAL LOCAL 2023-2024
ESPECIFICACIONES TÉCNICAS
CANCEL ELECTORAL

ULTIMA EDICION		
RESPONSABLE	CARGO	FECHA
LIC. JESÚS GUILLERMO FLORES TEJADA	DIRECTOR EJECUTIVO DE ORGANIZACIÓN	30-sep-23

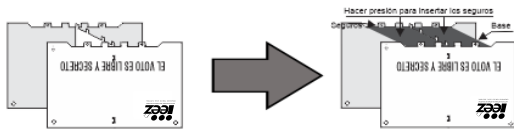


INSTRUCTIVO DE ARMADO
CANCEL ELECTORAL



1

Colocar a la inversa los separadores laterales y centrales e insertar a presión la base o mesa sobre los seguros.



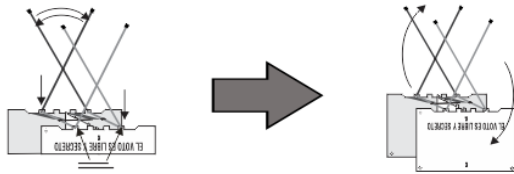
2

Ensamblar la extensión insertando el cople y alinear el pin botón con el orificio del tubo, presionar y empujar hasta hacer click.



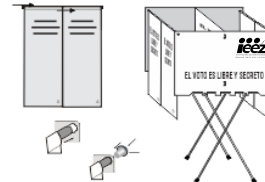
3

Separar las patas e insertar el travesaño en los seguros con corte circular. Girar la base del cancel y ponerlo sobre sus patas.



4

Asegurar el tubo en las perforaciones de separadores, en su caso, con las cortinas y colocar los tapones.



En caso de considerar su impresión, el instructivo se deberá colocar entre los dobles del separador central del cancel electoral.

DESCRIPCIÓN DEL PRODUCTO:		MATERIAL DE FABRICACIÓN:		
INSTRUCTIVO DE ARMADO		Papel bond de 75 g/m ² .	Forma de impresión: Apaisada (horizontal).	Márgenes:
DIMENSIONES:		Impresión en offset.		Superior: 10 mm. Izquierdo: 10 mm.
Tamaño carta:	Largo: 279 mm.	A una tinta.		Inferior: 10 mm. Derecho: 10 mm.
	Alto: 216 mm.	Color negro.		Entre columnas: 10 mm.
ACOTACIONES:	ESCALA:	NORMAS:	PROCESO:	EQUIPO:
Milímetros	Sin escala	NMX-EE-074-1980 NOM-030-SCFI-2006	NMX-EE-075-1980 NOM-050-SCFI-2004 ISO 216: 2007	Impresión Prensa plana

01 L N 00



INSTITUTO ELECTORAL DEL ESTADO DE ZACATECAS
PROCESO ELECTORAL LOCAL 2023-2024
ESPECIFICACIONES TÉCNICAS
CANCEL ELECTORAL

ULTIMA EDICIÓN		
RESPONSABLE	CARGO	FECHA
LIC. JESÚS GUILLERMO FLORES TEJADA	DIRECTOR EJECUTIVO DE ORGANIZACIÓN	30-sep-23

CÓDIGO QR OPL (genérico)

Indicaciones de armado

**CODIGO QR**

El **CÓDIGO QR** deberá ser impreso en una sola cara del material electoral que se refiere.

El **CÓDIGO QR** direccionará a los instructivos en PDF y, en su caso, los videos de armado y desarmado de los materiales electorales locales que así lo requieran.

De considerar utilizar el **CÓDIGO QR IEEZ**, los instructivos en formato PDF o videos que se encuentren en la nube, atenderán lo validado en las especificaciones técnicas correspondientes.

En caso de que el IEEZ determine crear su propio **CÓDIGO QR**, deberá incorporar los archivos en PDF de los instructivos validados y la edición de los videos que deseen incorporar, deben atender los pasos señalados en dichos instructivos e incorporar su identidad gráfica institucional que considere conveniente.

Es decir, de considerar lo anterior, se deberá reemplazar el **CÓDIGO QR genérico** y colocar la imagen del **CÓDIGO QR** respectivo, es importante señalar que de igual manera se hará la revisión de los archivos que que contenga.

El uso del **CÓDIGO QR**, incentiva un manejo y producción responsable de residuos ya que con su implementación, reduce la producción e impresión de papel. Esta acción permitirá el cuidado del medio ambiente, tal y como lo establece la LGIPE en su artículo 216 numeral 1, incisos a) y c).

Cabe señalar que el uso de esta tecnología es opcional de acuerdo a las condiciones geográficas de cada entidad, por lo que cada IEEZ podrá determinar su uso.

Código QR:

Archivo proporcionado por el IEEZ.

Dimensiones: 30 mm de largo x 30 mm de alto.

Texto: Indicaciones de armado.

Fuente: Arial de 44 puntos.

Reducida en el eje X a 30 mm, en el eje Y a 10 mm.

DESCRIPCIÓN DEL PRODUCTO:		MATERIAL DE FABRICACIÓN:	
CÓDIGO QR		Tinta: UV o base agua.	Código QR IEEZ: solo en separador central en una cara.
DIMENSIONES:		Impresión en serigrafía.	
Largo: 30 mm.		A una tinta.	
Alto: 30 mm.		Color: negro.	
ACOTACIONES:	ESCALA:	NORMAS:	PROCESO:
Milímetros	Sin escala		Serigrafía
			EQUIPO: Suajadora y Maquina de serigrafía

01 L N 00



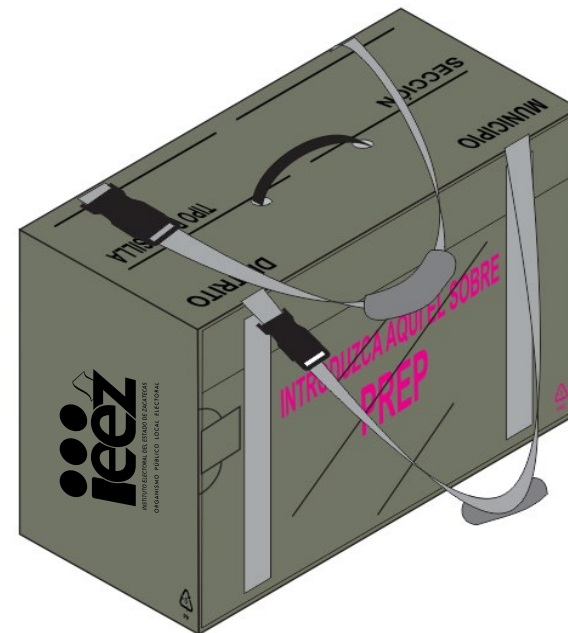
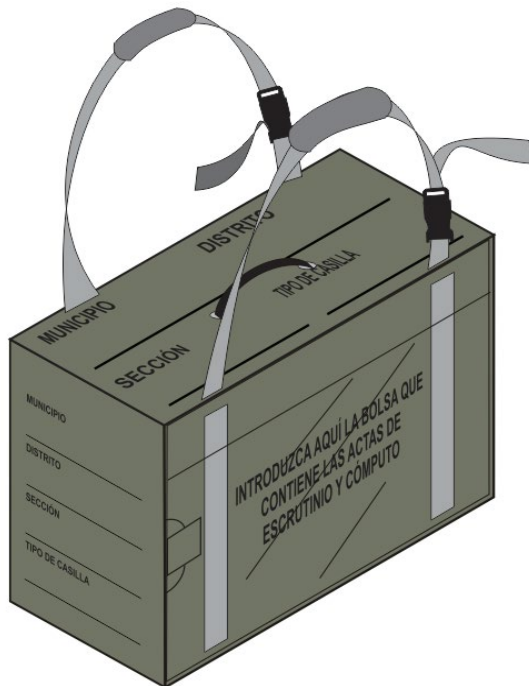
INSTITUTO ELECTORAL DEL ESTADO DE ZACATECAS
PROCESO ELECTORAL LOCAL 2023-2024
ESPECIFICACIONES TÉCNICAS
CAJA PAQUETE ELECTORAL ELECCIÓN AYUNTAMIENTO

ÚLTIMA EDICIÓN		
RESPONSABLE	CARGO	FECHA
LIC. JESÚS GUILLERMO FLORES TEJADA	DIRECTOR EJECUTIVO DE ORGANIZACIÓN	30-sep-23

TOTAL DE CAJAS PAQUETE ELECTORAL A PRODUCIR.

Cajas paquete electoral:
 Cajas paquete electoral SIMULACRO:

2,760
350



Pantone 7763U.

Nota: El material electoral deberá apegarse estrictamente a las especificaciones técnicas que se solicitan y estar libre de cualquier defecto de impresión (piojos, desprendimiento de tinta, fantasmas, degradados u otros).

DESCRIPCIÓN:		COMPONENTES DE LA CAJA PAQUETE				PROCESO:		EQUIPO:	
CAJA PAQUETE ELECTORAL AYUNTAMIENTO		Caja plegadiza de plástico corrugado.	Fundas polivinil transparente.			Extrusión y Suajado		Impresora y suajadora	
DIMENSIONES:		Largo: 470 mm.	Asa y contra asa de plástico.	Seguros y pasacintas de plástico.					
Interiores		Ancho: 250 mm.	Correas de polipropileno.	Cinta doble contacto de polipropileno.					
Tolerancia (±2.0 mm).		Alto: 300 mm.	Hombreras de tela.						
ACOTACIONES:		NORMAS: NMX-E-004-NY NMX-E-082-NYCE-2020 ASTM D638-22 ASTM D256-23e1 ASTM D1004-21							
Milímetros	ESCALA: Sin escala	ASTM D1938-19	NMX-EE-074-1980	NMX-EE-075-1980	NOM-030-SCFI-2006	NOM-050-SCFI-2004			

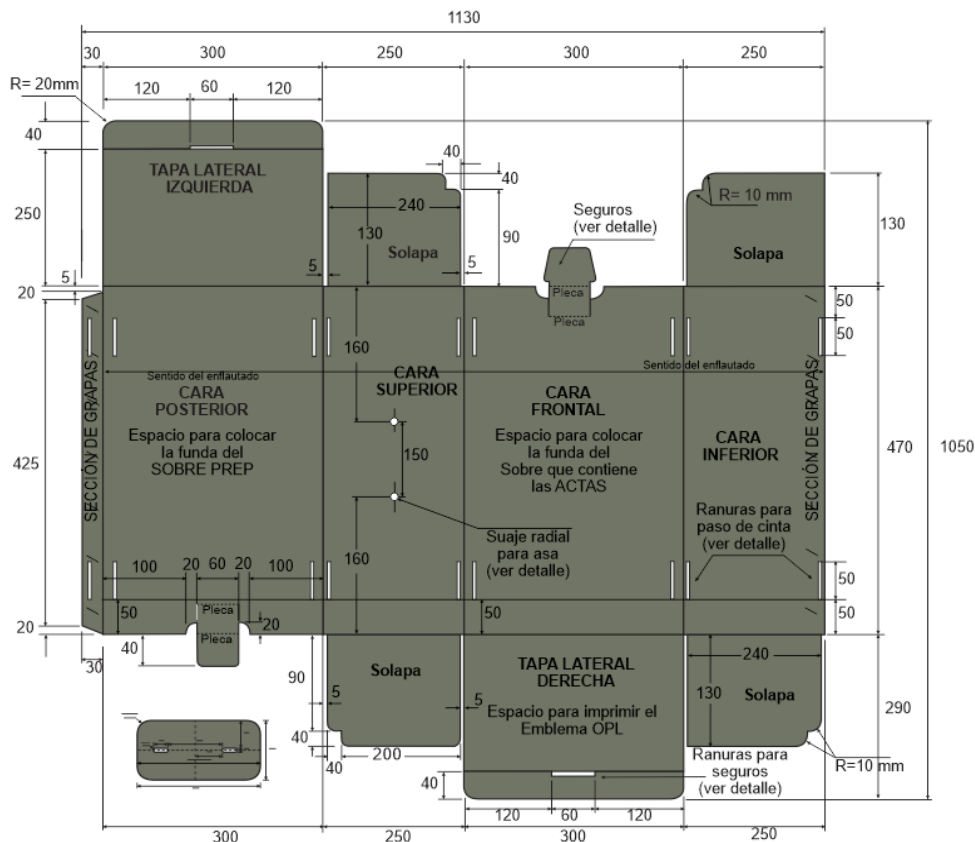
02 L A 25 S



INSTITUTO ELECTORAL DEL ESTADO DE ZACATECAS
PROCESO ELECTORAL LOCAL 2023-2024
ESPECIFICACIONES TÉCNICAS
CAJA PAQUETE ELECTORAL ELECCIÓN AYUNTAMIENTO

ÚLTIMA EDICIÓN		
RESPONSABLE	CARGO	FECHA
LIC. JESÚS GUILLERMO FLORES TEJADA	DIRECTOR EJECUTIVO DE ORGANIZACIÓN	30-sep-23

DIMENSIONES GENERALES DEL DESARROLLO PARA LA PRODUCCIÓN DE LA CAJA PAQUETE ELECTORAL:



Material para unir la caja en una pieza:

Grapas:

7 grapas en la sección especificada.

Material:

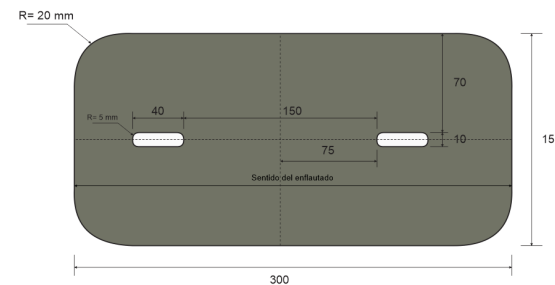
Alambre electro-galvanizado.
 Ancho: 95 milésimas de pulgada (2.4 mm).
 Espesor: 23 milésimas de pulgada (0.6 mm).

Dimensiones de la grapa:

Ancho de lomo: 12 mm.
 Largo de pata: 9 mm.

Refuerzo CPE:

Tolerancia del refuerzo (-2.0 mm).



Nota:

Las cuchillas de los suajes deberán revisarse cada 1,000 golpes para evitar dimensiones fuera de tolerancias.

DESCRIPCIÓN:		MATERIAL DE FABRICACIÓN:		
DESARROLLO PARA PRODUCCIÓN CPE		Lámina de plástico de polipropileno.	Color: PANTONE 7763U.	Enflautado en posición horizontal.
DIMENSIONES:	Largo: 470 mm.	Calibre: 3 mm (±5%) (3.15/2.85 mm).	Concentración de color del 1.5% a 3%.	
Interiores	Ancho: 250 mm.	Gramaje: 600 g/m ² (±10%) (660/540g/m ²).	Aditivo U.V.: 0.1 % en peso.	
Tolerancia (±2.0 mm).	Alto: 300 mm.	Ancho de flauta: 3-5mm.	Tratamiento corona 38-42 dynas.	
ACOTACIONES:	ESCALA:	NORMAS:	PROCESO:	EQUIPO:
Milímetros	Sin escala	NMX-E-004-NYCE-2020 ASTM D256-23e1	NMX-E-082-NYCE-2020 ASTM D1938-19 ASTM D638-22	Extrusión y Suajado Extrusoras, Suajadoras

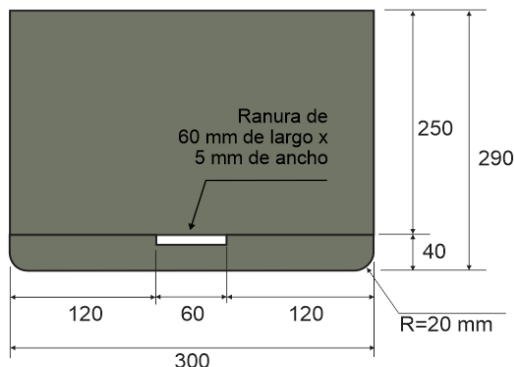
02 L A 25 S



INSTITUTO ELECTORAL DEL ESTADO DE ZACATECAS
PROCESO ELECTORAL LOCAL 2023-2024
ESPECIFICACIONES TÉCNICAS
CAJA PAQUETE ELECTORAL ELECCIÓN AYUNTAMIENTO

ÚLTIMA EDICIÓN		
RESPONSABLE	CARGO	FECHA
LIC. JESÚS GUILLERMO FLORES TEJADA	DIRECTOR EJECUTIVO DE ORGANIZACIÓN	30-sep-23

SUAJES PARA FORMAR SEGUROS Y RANURAS

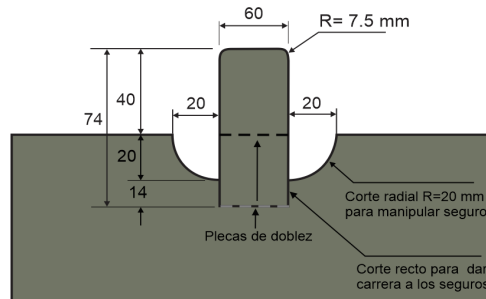


Ranuras en solapas de tapas laterales:

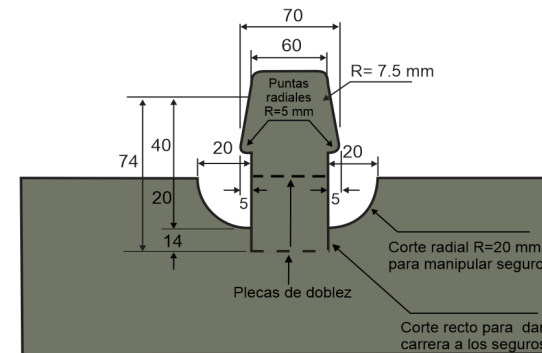
Largo: 60 mm.

Ancho: 5 mm.

En el ancho de las ranuras se está considerando el grosor del material por el doblez para facilitar la entrada de los seguros.



Seguro para cerrar la tapa lateral derecha



Seguro para cerrar la tapa lateral izquierda

Suajes radiales en cara superior:

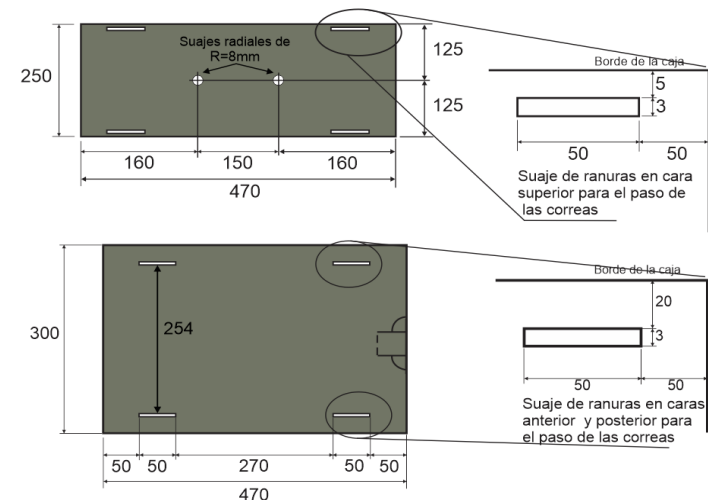
Para colocar el asa y contra-asa: r = 8 mm.

Ranuras en caras: superior, inferior, frontal y posterior para el paso de correas:

Largo: 50 mm.

Ancho: 3 mm.

Nota: las cuchillas de los suajes deberán revisarse cada 1,000 golpes para evitar dimensiones fuera de tolerancias.



DESCRIPCIÓN:		MATERIAL DE FABRICACIÓN:			
SUAJES PARA FORMAR RANURAS Y SEGUROS		Lámina de plástico de polipropileno.	Color: PANTONE 7763U.	Enflautado en posición horizontal.	
DIMENSIONES:	Largo: 470 mm.	Calibre: 3 mm (±5%) (3.15/2.85 mm).	Concentración de color del 1.5% a 3%.		
	Interiores Ancho: 250 mm.	Gramaje: 600 g/m ² (±10%) (660/540g/m ²).	Aditivo U.V.: 0.1 % en peso.		
	Tolerancia (±2.0 mm). Alto: 300 mm.	Ancho de flauta: 3-5 mm.	Tratamiento corona 38-42 dynas.		
ACOTACIONES:	ESCALA:	NORMAS:		PROCESO:	EQUIPO:
Milímetros	Sin escala	NMX-E-004-NYCE-2020 ASTM D256-22e1	NMX-E-082-CNCP-2010 ASTM D1938-19 ASTM D638-22	Extrusión y Suajado	Extrusoras, Suajadoras

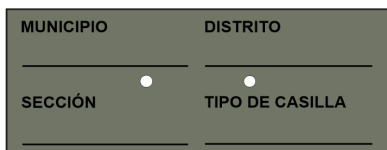
02 L A 25 S



INSTITUTO ELECTORAL DEL ESTADO DE ZACATECAS
PROCESO ELECTORAL LOCAL 2023-2024
ESPECIFICACIONES TÉCNICAS
CAJA PAQUETE ELECTORAL ELECCIÓN AYUNTAMIENTO

ÚLTIMA EDICIÓN		
RESPONSABLE	CARGO	FECHA
LIC. JESÚS GUILLERMO FLORES TEJADA	DIRECTOR EJECUTIVO DE ORGANIZACIÓN	30-sep-23

IMPRESIONES EN CARAS SUPERIOR, LATERALES y FRONTAL



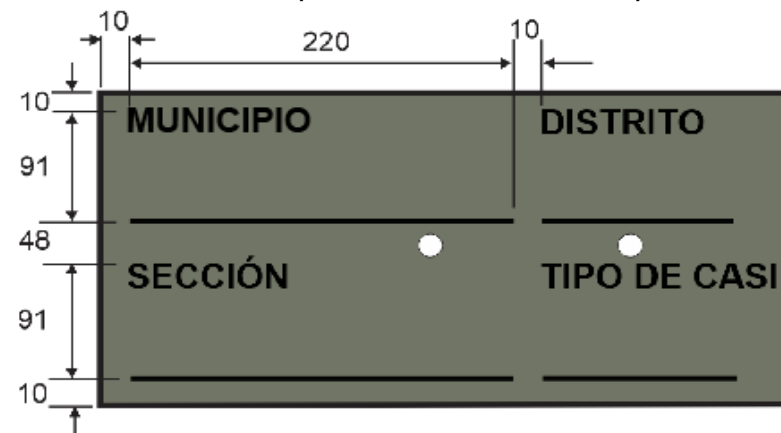
Impresión en cara superior:
 MUNICIPIO, DISTRITO, SECCIÓN y TIPO DE CASILLA
 Fuente: Arial bold de 42 puntos (negrillas).
 Líneas: 3 mm de grosor x 220 mm de largo.



Texto adicional sobre cara superior para cajas paquete SIMULACRO:

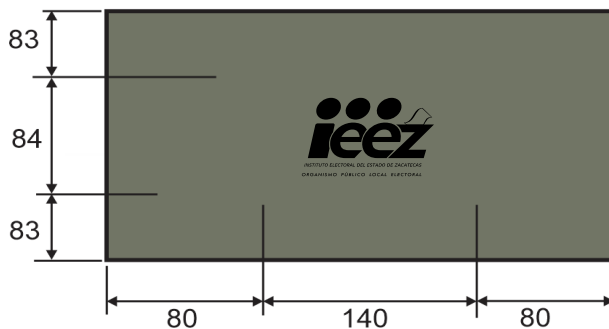
Inclinación: 30°.

Distribución de la impresión de los textos en la cara superior:



Impresión en cara lateral derecha:

Emblema del IEEZ.
 Dimensiones aproximadas:
 140 mm de largo x 84 mm de alto.
 Archivos proporcionados por el IEEZ.

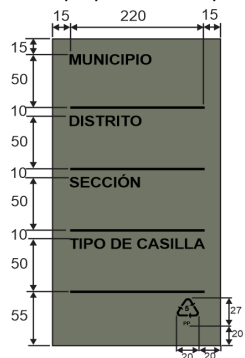


Impresión en la cara lateral izquierda:
 MUNICIPIO, DISTRITO, SECCIÓN y TIPO DE CASILLA

Fuente: Arial bold de 36 puntos (negrillas).
Líneas: 3 mm de grosor x 120 mm de largo.

Logotipo reciclado:

Dimensiones: 20 mm de largo x 27 mm de alto.



DESCRIPCIÓN: IMPRESIÓN CAJA PAQUETE ELECTORAL		MATERIAL DE FABRICACION: Tinta UV o base agua.	
DIMENSIONES: Las indicadas en los gráficos.		Impresión en serigrafía.	
		Una tinta.	
		Color Negro.	
ACOTACIONES: Milímetros	ESCALA: Sin escala	NORMAS: NOM-252-SSA1-2011	PROCESO: Impresión
		NMX-E-232-CNCP-2014	EQUIPO: Impresora de serigrafía
		ASTM D3359-23	02 L A 25 S



INSTITUTO ELECTORAL DEL ESTADO DE ZACATECAS
PROCESO ELECTORAL LOCAL 2023-2024
ESPECIFICACIONES TÉCNICAS
CAJA PAQUETE ELECTORAL ELECCIÓN AYUNTAMIENTO

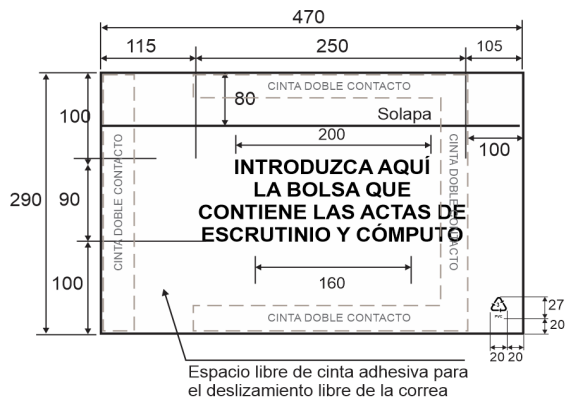
ÚLTIMA EDICIÓN		
RESPONSABLE	CARGO	FECHA
LIC. JESÚS GUILLERMO FLORES TEJADA	DIRECTOR EJECUTIVO DE ORGANIZACIÓN	30-sep-23

FUNDAS DE POLIVINIL EXTERIORES:

Dimensiones Funda 1:



Funda 2:



Impresión en la funda 1:

Será en efecto espejo por la cara interna de la funda.

Color funda 1: Pantone Magenta Process C

Texto: **INTRODUZCA AQUÍ EL SOBRE**

Fuente: Arial Narrow de 78 puntos (negrillas).

Texto: **PREP**

Fuente: Arial Black de 150 puntos (negrillas) con una línea de perfil de 2.83 puntos.

Logotipo reciclado:

Dimensiones: 20 mm de largo x 27 mm de alto.

Impresión en la funda 2:

Será en efecto espejo por la cara interna de la funda.

Color funda 2: Black.

Texto: **INTRODUZCA AQUÍ LA BOLSA QUE CONTIENE LAS ACTAS DE ESCRUTINIO Y CÓMPUTO**

Fuente: Arial Bold de 60 puntos (negrillas) en cuatro líneas.

Logotipo reciclado:

Dimensiones: 20 mm de largo x 27 mm de alto.

Material para adherir las fundas en la caja paquete electoral:

Cinta doble contacto transparente de polipropileno.

Ancho: 50 mm (2").

Calibre: 25 micras (± 2 micras).

Espesor adhesivo: 18 micras (± 2 micras).

Elongación 40%.

Nota:

Funda 1: Se colocará en la cara posterior de la caja paquete.

Funda 2: Se colocará en la cara frontal de la caja paquete.

Ambas cintas serán colocadas como se muestra en las figuras, para permitir el paso y deslizamiento de las correas sin interferencia.

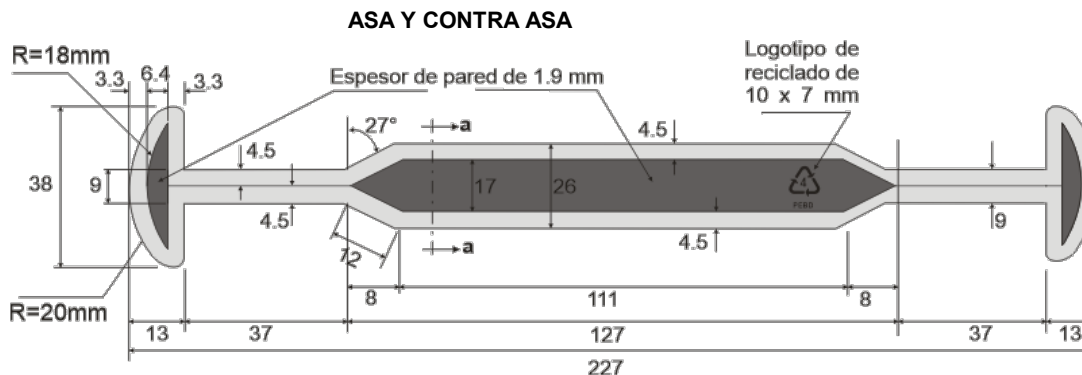
DESCRIPCIÓN:		MATERIAL DE FABRICACIÓN:			
FUNDA O SOBRE BOLSA DE POLIVINIL		Película de polivinil flexible.		Tratamiento corona 38-42 dynas.	
DIMENSIONES:		Largo: 470 mm.		Calibre: 5/6 (0.127 mm).	
Tolerancia: ± 2.0 mm.		Ancho: 290 mm.		Aditivo U.V.: 0.1 % en peso.	
		Solapa: 470 x 80 mm.		Transparente.	
ACOTACIONES:		NORMAS:		PROCESO:	
milímetros		Sin escala		ASTM D3359-23	
		NOM-252-SSA1-2011		ASTM D1004-21	
				NMX-E-232-CNCP-2014	
				Impresión y sellado	
				EQUIPO: Selladora	
				Imp. de serigrafía	
02 L A 25 S					



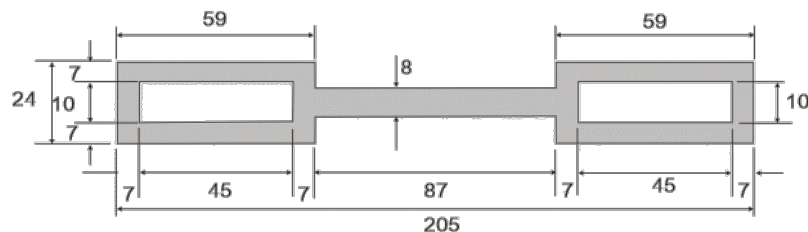
INSTITUTO ELECTORAL DEL ESTADO DE ZACATECAS
PROCESO ELECTORAL LOCAL 2023-2024
ESPECIFICACIONES TÉCNICAS
CAJA PAQUETE ELECTORAL ELECCIÓN AYUNTAMIENTO

ÚLTIMA EDICIÓN		
RESPONSABLE	CARGO	FECHA
LIC. JESÚS GUILLERMO FLORES TEJADA	DIRECTOR EJECUTIVO DE ORGANIZACIÓN	30-sep-23

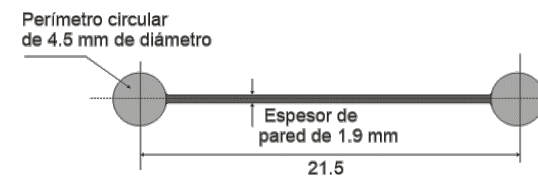
Diseño y dimensiones de la asa:



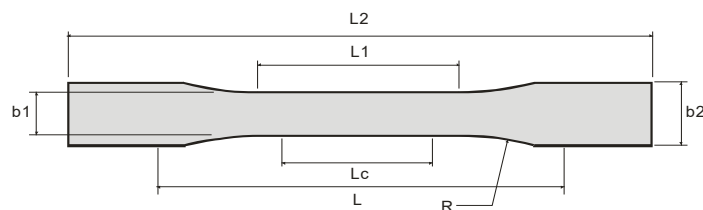
Diseño y dimensiones de la contra asa:



Detalle a-a:



Especímen de ensayo: Tipo I moldeado con el compuesto plástico que se solicita en la producción de la asa.



Dimensiones: (Unidades en milímetros).

L2: 165	b1: 13
L1: 57	b2: 19
Lc: 50	R: 76
L: 115	espesor: 3

DESCRIPCIÓN:		MATERIAL DE FABRICACIÓN:		
ASA Y CONTRA ASA		Polietileno baja densidad.	Resistencia a la tracción (900-2,500) psi.	Color negro pantone process Black C.
DIMENSIONES:		Índice de fluidez 2.0 g/10 min (±25%).	Resistencia Impacto Izod Jm-1 20-210.	Antiestático 0.05% en peso (+2%).
Largo Contra Asa: 205 mm.	Ancho Contra Asa: 24 mm.	Resistencia a tracción: 20°C 150 kg/cm ²	Dureza Rockwel D 60-73; Shore 60.4-87.4	Espesor: Asa 4.5 mm y contra asa 3.5 mm.
Largo Asa: 227 mm.	Espesor: 4.5 mm.	Módulo de Young: 1.6 kg/cm ²		
ANOTACIONES:	ESCALA:	NORMAS:		PROCESO:
Milímetros	Sin escala	ASTM D256-23e1	ASTM D638-22	Inyección
		ASTM D 1238-23	ASTM D785-23	EQUIPO: Maq.inyección
				100 t de cierre

02 L A 25 S



INSTITUTO ELECTORAL DEL ESTADO DE ZACATECAS
PROCESO ELECTORAL LOCAL 2023-2024
ESPECIFICACIONES TÉCNICAS
CAJA PAQUETE ELECTORAL ELECCIÓN AYUNTAMIENTO

ÚLTIMA EDICIÓN		
RESPONSABLE	CARGO	FECHA
LIC. JESÚS GUILLERMO FLORES TEJADA	DIRECTOR EJECUTIVO DE ORGANIZACIÓN	30-sep-23

CORREAS PARA LA CAJA PAQUETE ELECTORAL

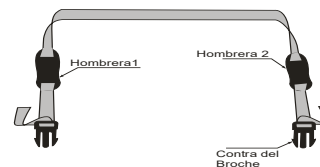
Correa superior: De 2" de ancho x 3 metros de largo, con las puntas cauterizadas.
Correa inferior: De 2" de ancho x 1.30 metros de largo, con las puntas cauterizadas.

Broches: En plástico de polipropileno color negro de 2", para cinta del mismo ancho.
Pasacinta: En plástico de polipropileno color negro de 2", para cinta del mismo ancho.

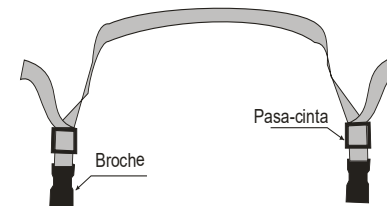
Hombreras:

En tela poliéster 1200 color negro, con relleno interno.
 Ribeteada perimetralmente con cinta de polipropileno color negro de 3/4" de ancho.
 Las hombreras presentarán ranuras para el paso de la correa.
 Sobre la superficie opuesta a las ranuras, llevará velcro de color negro de 5 x 10 cm de largo, para unir las hombreras en una sola pieza y formar el asa.

Cinta superior:



Cinta inferior:



Broche:



Pasacinta:



Para colocar la correa superior se tomará como referencia la tapa que lleva impresa la información de la casilla y el seguro recto y para colocar la cinta inferior la tapa con el emblema del IEEZ impreso y el seguro tipo flecha.

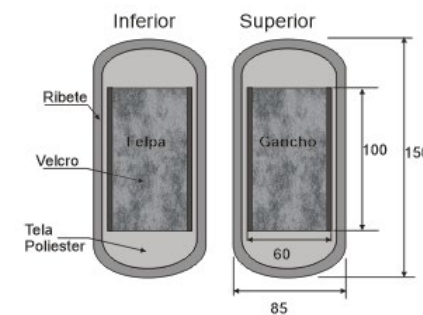
Pasos para colocar e integrar la correa superior:

1. La correa se debe introducir en las ranuras de la caja paquete electoral.
2. Una vez colocada, por cada extremo introducir una hombrera (punta izquierda hombrera 1; punta derecha hombrera 2).
3. Insertar las puntas por las ranuras de las contras de los broches y recórralos 40 cm aproximadamente.

Pasos para colocar e integrar la correa inferior:

1. La correa se debe introducir en las ranuras de la caja paquete electoral.
2. Insertar las puntas de la correa por las dos ranuras del pasacintas y enseguida pasarlas por los broches.
3. Hacer un regreso de las puntas en el mismo sentido, de tal manera que amarren los seguros y no permita su desprendimiento.
4. Por último, las puntas deberán salir aproximadamente 5 cm, para evitar su desprendimiento.

Dimensiones de hombreras:



DESCRIPCIÓN:		MATERIAL DE FABRICACIÓN:		PROCESO:	EQUIPO:
CORREAS DE LA CAJA PAQUETE ELECTORAL		Cinta de polipropileno de 2" color negro	Hombreras en tela poliéster 1,200 color negro, ribeteadas.		
DIMENSIONES:		Resistencia de la cinta: 5000 lb.	Ribete de 3/4" en color negro.		
Las especificadas.		Broches de plástico de polipropileno de 2" color negro.	Velcro de 2" en color negro.		
		Pasacintas en plástico de polipropileno de 2", doble paso.			
ACOTACIONES:	ESCALA:	NORMAS:			
Milímetros	Sin escala	NMX-EE-048-SCFI-2004	NMX-A-7211/2-INNTEX-2021		
		NMX-A-059/1-INNTEX-2019	NMX-A-059/2-INNTEX-2019		

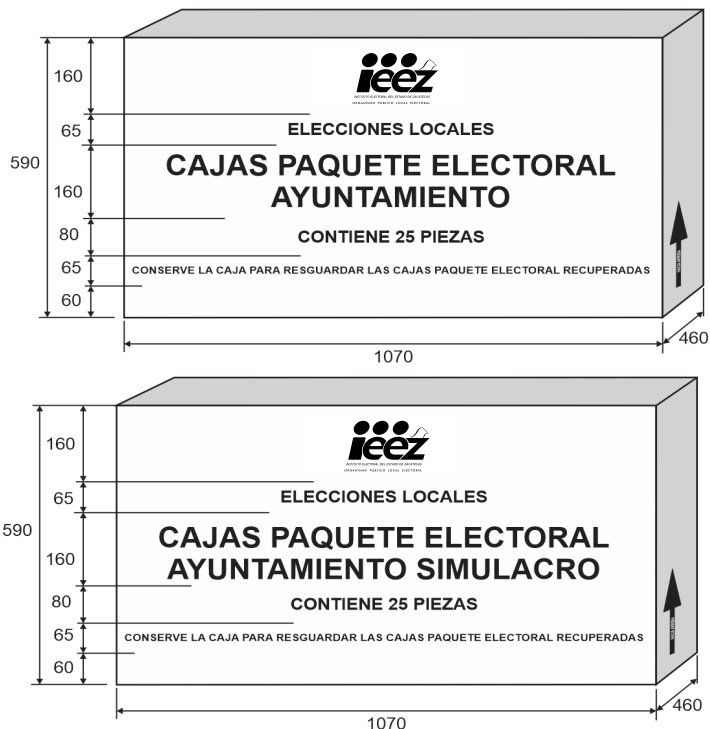
02 L A 25 S



INSTITUTO ELECTORAL DEL ESTADO DE ZACATECAS
PROCESO ELECTORAL LOCAL 2023-2024
ESPECIFICACIONES TÉCNICAS
CAJA PAQUETE ELECTORAL ELECCIÓN AYUNTAMIENTO

ÚLTIMA EDICIÓN		
RESPONSABLE	CARGO	FECHA
LIC. JESÚS GUILLERMO FLORES TEJADA	DIRECTOR EJECUTIVO DE ORGANIZACIÓN	30-sep-23

DIMENSIONES DE CAJA PARA EMPAQUE:



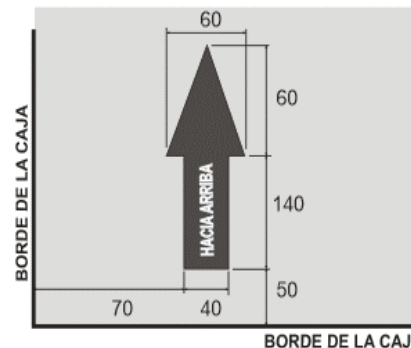
*** NO SON NECESARIAS***

Impresiones: En flexografía a una tinta en color negro sobre las caras laterales de mayor superficie.

Emblema: Del IEEZ.
 Dimensiones aproximadas: 290 mm de largo x 100 mm de alto
 Texto: **ELECCIONES LOCALES 2023-2024. CONTIENE 25 PIEZAS.**

Fuente: Arial Bold de 100 puntos (negrillas).
 Texto: **CAJAS PAQUETE ELECTORAL AYUNTAMIENTO**
 Texto: **CAJAS PAQUETE ELECTORAL AYUNTAMIENTO SIMULACRO**

Fuente: Arial Bold de 170 puntos (negrillas).
 Texto: **CONSERVE LA CAJA PARA RESGUARDAR LAS CAJAS PAQUETE ELECTORAL RECUPERADAS**
Fuente: Arial Bold de 63 puntos (negrillas).



Nota:
 Las cajas de empaque con las CAJAS PAQUETE ELECTORAL se entregarán clasificadas por entidad y distrito, además llevarán una etiqueta que identifique el producto (el diseño de la etiqueta será proporcionado por el IEEZ. Los datos que deberá presentar la etiqueta son los siguientes:

Entidad: Distrito: Nombre del producto: Número de caja: Clave del producto:

El OPL proporcionará las cantidades y criterios de clasificación.

Flecha de sentido de estiba: Sobre las caras de menor superficie.

Dimensiones: 60 mm de ancho x 200 mm de alto.
 Texto: **HACIA ARRIBA** (negrillas) calado sobre la flecha.
 Fuente: Arial Bold de 34 puntos.

Cierre y flejado de las cajas:
 Cinta canela y 2 bandas de fleje plástico.

DESCRIPCIÓN: EMPAQUE PARA CAJA PAQUETE ELECTORAL		MATERIAL DE FABRICACIÓN: Cartón corrugado sencillo Kraft.		Resistencia mínima a la columna de estiba (ECT) 32 lbs/pul ²	Unión de la caja de empaque en una pieza:
DIMENSIONES: Largo: 1,070 mm.		Flauta tipo 'C'.	Peso máximo de la caja con contenido 22.72 kg.		Pegamento hotmelt y grapas de alambre
Interiores	Ancho: 460 mm.	Impresa en flexografía a una tinta color negro.	Peso mínimo combinado de los papeles 366 g/m ²		electro-galvanizado de 12 mm ancho de lomo
Tolerancia (+5; -0.0 mm).	Alto: 590 mm	Resistencia mínima Müllen 12.5 a 14 kg/cm ²			x 9 mm largo de pata.
ACOTACIONES: Milímetros	ESCALA: Sin escala	NORMAS: NMX-EE-074-1980 NOM-050-SCFI-2004	NMX-EE-075-1980	NOM-030-SCFI-2006	PROCESO: Suajado/Impresión
					EQUIPO: Suajadoras Impresoras

INSTITUTO ELECTORAL DEL ESTADO DE ZACATECAS
PROCESO ELECTORAL LOCAL 2023-2024
ESPECIFICACIONES TÉCNICAS DEL PRODUCTO
CAJA PAQUETE ELECTORAL DIPUTACIONES LOCALES

ÚLTIMA EDICIÓN

RESPONSABLE	CARGO	FECHA
LIC. JESÚS GUILLERMO FLORES TEJADA	DIRECTOR EJECUTIVO DE ORGANIZACIÓN	30-sep-23

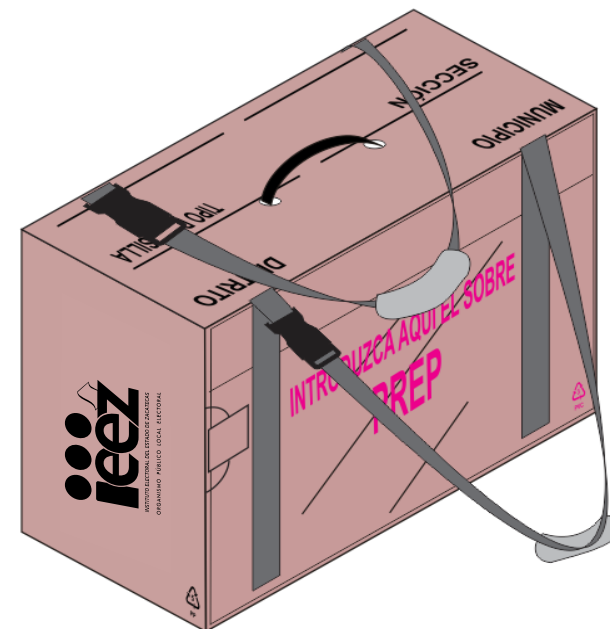
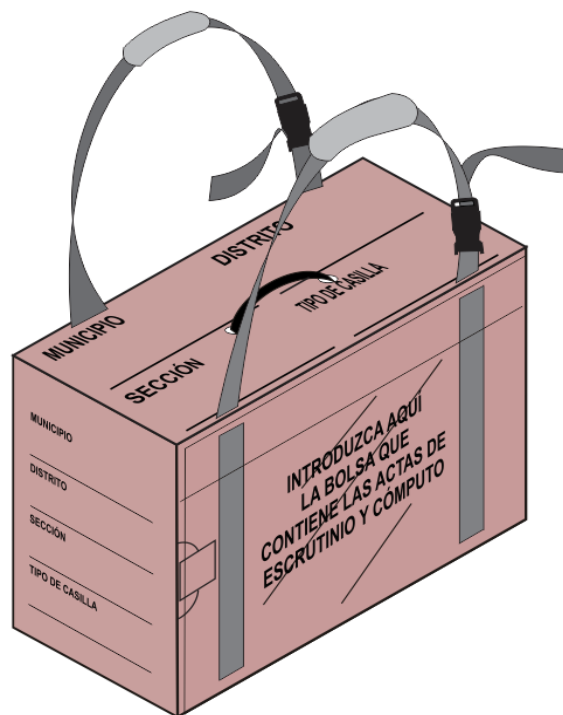
TOTAL DE CAJAS PAQUETE ELECTORAL A PRODUCIR.

Cajas paquete electoral.

2,760

Cajas paquete electoral con la leyenda SIMULACRO.

350

**Pantone 7613U.**

Nota: El material electoral deberá apegarse estrictamente a las especificaciones técnicas que se solicitan y estar libre de cualquier defecto de impresión (piojos, desprendimiento de tinta, fantasmas, degradados u otros).

DESCRIPCIÓN:		COMPONENTES DE LA CAJA PAQUETE:								
CAJA PAQUETE ELECTORAL DIPUTACIONES LOCALES		Caja plegadiza de plástico corrugado.	Fundas polivinil transparente.							
DIMENSIONES CPE:		Largo: 470 mm.	Asa y contra asa de plástico.	Seguros y pasacintas de plástico.						
Interiores:		Ancho: 280 mm.	Correas de polipropileno.	Cinta doble contacto de polipropileno.						
Tolerancia (±2.0 mm)		Alto: 300 mm.	Hombresas de tela.							
ACOTACIONES:		NORMAS: NMX-E-004-NYCE- NMX-E-082-NYCE-2020 ASTM D638-22 ASTM D256-23e1 ASTM D1004-21						PROCESO:		
Milímetros	ESCALA:	ASTM D1938-19 NMX-EE-074-1980 NMX-EE-075-1980 NOM-030-SCFI-2006 NOM-050-SCFI-2004						EQUIPO: Extrusor		
	Sin escala							Impresora y suajadora		

02 L D 28 S

INSTITUTO ELECTORAL DEL ESTADO DE ZACATECAS
PROCESO ELECTORAL LOCAL 2023-2024
ESPECIFICACIONES TÉCNICAS DEL PRODUCTO
CAJA PAQUETE ELECTORAL DIPUTACIONES LOCALES

ÚLTIMA EDICIÓN

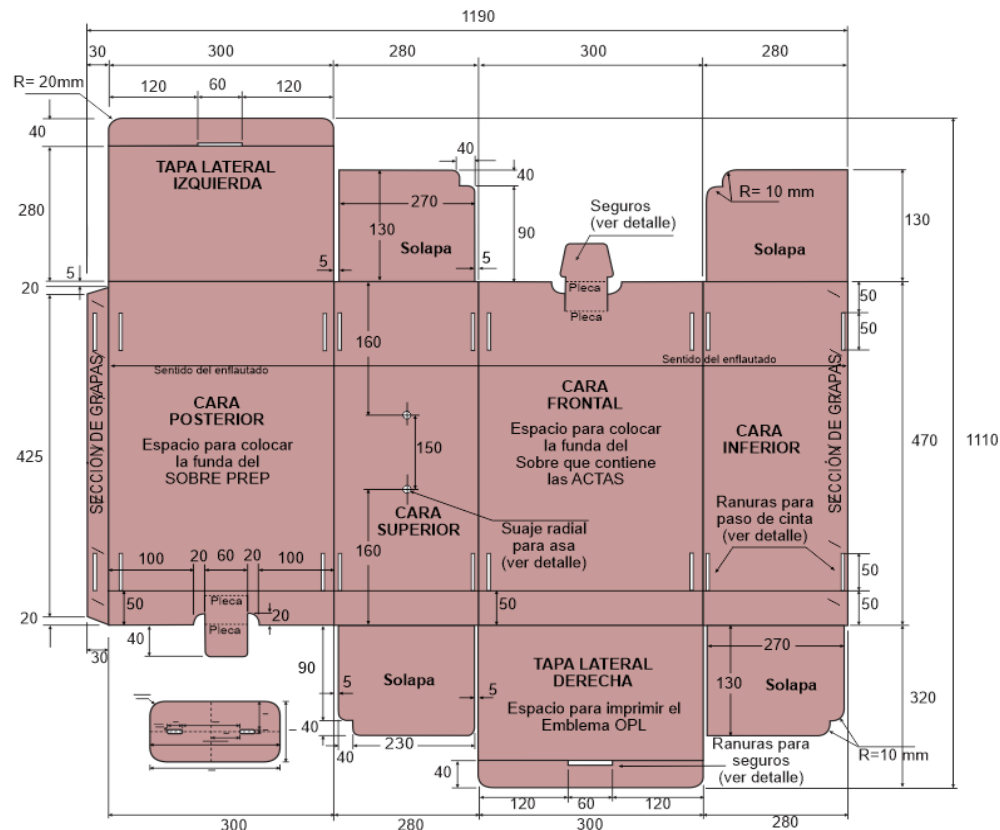
RESPONSABLE

CARGO

FECHA

LIC. JESÚS
GUILLERMO
FLORES TEJADADIRECTOR
EJECUTIVO DE
ORGANIZACIÓN

30-sep-23

DIMENSIONES GENERALES DEL DESARROLLO PARA LA PRODUCCIÓN DE LA CAJA PAQUETE ELECTORAL:**Material para unir la caja en una pieza:****Grapas:**

7 grapas en la sección especificada.

Material:

Alambre electro-galvanizado.

Ancho: 95 milésimas de pulgada (2.4 mm).

Espesor: 23 milésimas de pulgada (0.6 mm).

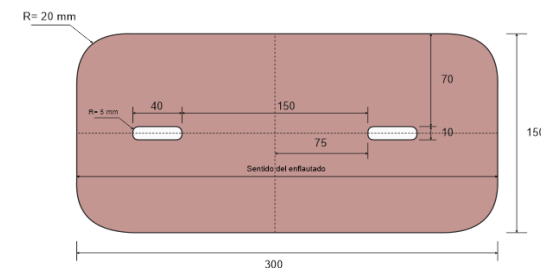
Dimensiones de la grapa:

Ancho de lomo: 12 mm.

Largo de pata: 9 mm.

Refuerzo CPE:

Tolerancia del refuerzo (-2.0 mm).

**Nota:**

Las cuchillas de los suajes deberán revisarse cada 1,000 golpes para evitar dimensiones fuera de tolerancias.

DESCRIPCIÓN:		MATERIAL DE FABRICACIÓN:			
DESARROLLO PARA PRODUCCIÓN CPE		Lámina de plástico de polipropileno.		Color: PANTONE 7613 U.	
DIMENSIONES:		Lámina de plástico de polipropileno.		Enflautado en posición horizontal.	
Largo: 470 mm.		Calibre: 3 mm (±5%) (3.15/2.85 mm).		Concentración de color del 1.5% a 3%.	
Interiores:		Ancho: 280 mm.		Aditivo U.V.: 0.1 % en peso.	
Tolerancia (±2.0 mm).		Alto: 300 mm.		Ancho de flauta: 3-5 mm.	
ACOTACIONES:		NORMAS:		TRATAMIENTO:	
ESCALA:		NMX-E-004-NYCE-2020		NMX-E-082-NYCE-2020	
Milímetros		Sin escala		ASTM D256-23e1	
		ASTM D1938-19		ASTM D638-22	
				PROCESO:	
				Extrusión y Suajado	
				EQUIPO:	
				Extrusoras, Suajadoras	

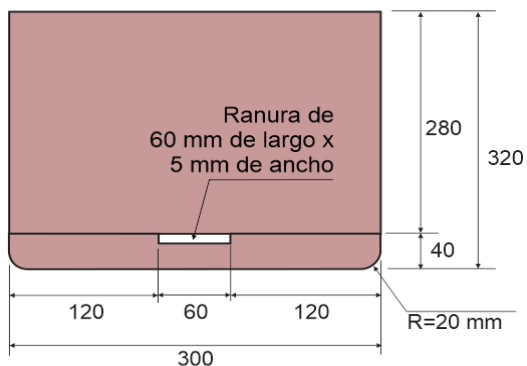
02 L D 28 S



INSTITUTO ELECTORAL DEL ESTADO DE ZACATECAS
PROCESO ELECTORAL LOCAL 2023-2024
 ESPECIFICACIONES TÉCNICAS DEL PRODUCTO
CAJA PAQUETE ELECTORAL DIPUTACIONES LOCALES

ÚLTIMA EDICIÓN		
RESPONSABLE	CARGO	FECHA
LIC. JESÚS GUILLERMO FLORES TEJADA	DIRECTOR EJECUTIVO DE ORGANIZACIÓN	30-sep-23

SUAJES PARA FORMAR SEGUROS Y RANURAS.

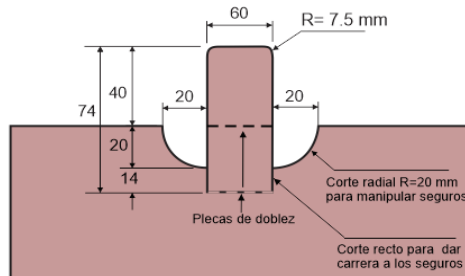


Ranuras en solapas de tapas laterales:

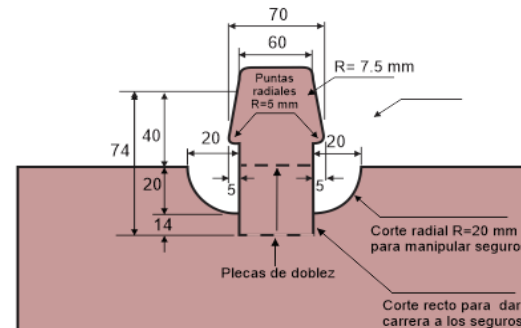
Largo: 60 mm.

Ancho: 5 mm.

En el ancho de las ranuras se está considerando el grosor del material por el doblez para facilitar la entrada de los seguros.



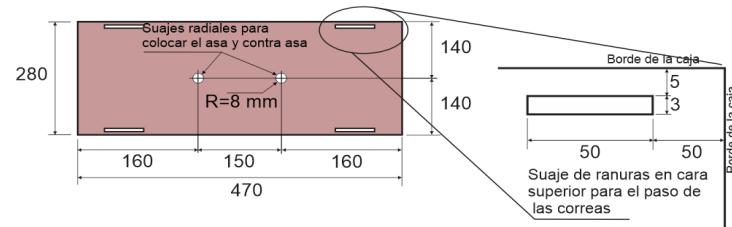
Seguro para cerrar la tapa lateral derecha:



Seguro para cerrar la tapa lateral izquierda:

Suajes radiales en cara superior:

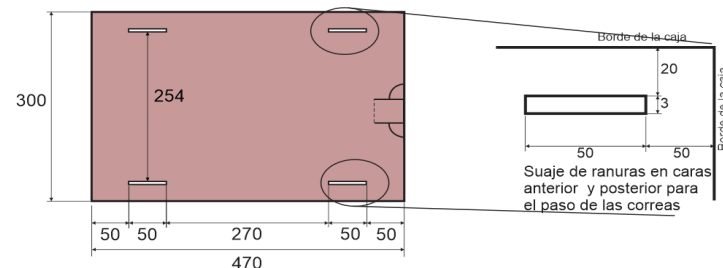
Para colocar el asa y contra-asa: r.=.8 mm.



Ranuras en caras: superior, inferior, frontal y posterior para el paso de correas:

Largo: 50 mm.

Ancho: 3 mm.



Nota:

Las cuchillas de los suajes deberán revisarse cada 1,000 golpes para evitar dimensiones fuera de tolerancias.

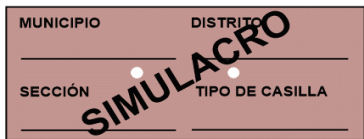
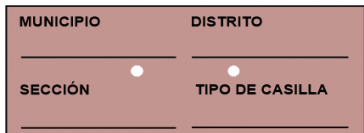
DESCRIPCIÓN:		MATERIAL DE FABRICACIÓN:		
SUAJES PARA FORMAR RANURAS Y SEGUROS		Lámina de plástico de polipropileno.	Color: PANTONE 7613 U.	Enflautado en posición horizontal.
DIMENSIONES:		Largo: 470 mm.	Calibre: 3 mm (±5%) (3.15/2.85 mm).	Concentración de color del 1.5% a 3%.
Interiores:		Ancho: 280 mm.	Gramaje: 600 g/m ² (±10%)(660/540g/m ²).	Aditivo U.V.: 0.1 % en peso.
Tolerancia (±2.0 mm).		Alto: 300 mm.	Ancho de flauta: 3-5mm.	Tratamiento corona 38-42 dynas.
ACOTACIONES:	ESCALA:	NORMAS:		PROCESO:
Milímetros	Sin escala	NMX-E-004-NYCE-2020	NMX-E-082-CNCP-2010	Extrusión y Suajado
		ASTM D256-22e1	ASTM D1938-19	ASTM D638-22
				EQUIPO:
				Extrusoras, Suajadoras



INSTITUTO ELECTORAL DEL ESTADO DE ZACATECAS
PROCESO ELECTORAL LOCAL 2023-2024
 ESPECIFICACIONES TÉCNICAS DEL PRODUCTO
CAJA PAQUETE ELECTORAL DIPUTACIONES LOCALES

ÚLTIMA EDICIÓN		
RESPONSABLE	CARGO	FECHA
LIC. JESÚS GUILLERMO FLORES TEJADA	DIRECTOR EJECUTIVO DE ORGANIZACIÓN	30-sep-23

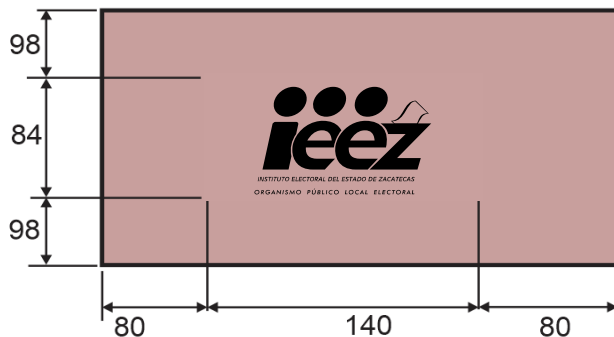
IMPRESIONES EN CARAS SUPERIOR, LATERALES y FRONTAL.



Impresión en cara superior:

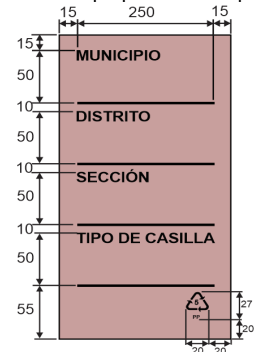
MUNICIPIO, DISTRITO, SECCIÓN y TIPO DE CASILLA
 Fuente: Arial bold de 42 puntos (negrillas).
 Líneas: 3 mm de grosor x 220 mm de largo.

Texto adicional sobre cara superior para cajas paquete SIMULACRO:
 Fuente: Arial Bold de 115 puntos.
 Inclinación: 30°.



Impresión en cara lateral derecha:

Emblema del IEEZ.
 Dimensiones aproximadas:
 140 mm de largo x 94 mm de alto.
 Archivos proporcionados por el IEEZ.



Impresión en la cara lateral izquierda:

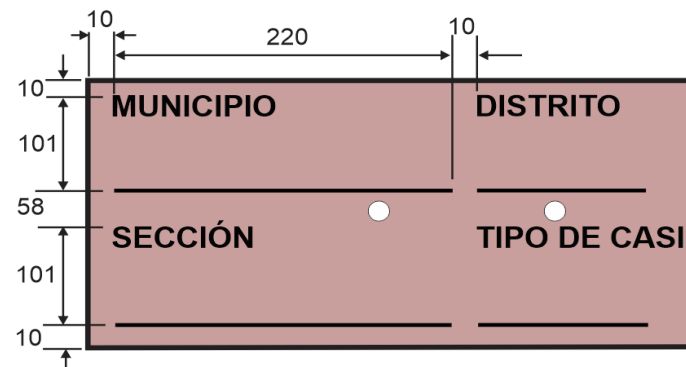
MUNICIPIO, DISTRITO, SECCIÓN y TIPO DE CASILLA
 Fuente: Arial bold de 36 puntos (negrillas).
 Líneas: 3 mm de grosor x 120 mm de largo.

Logotipo reciclado:



Dimensiones: 20 mm de largo x 27 mm de alto.

Distribución de la impresión de los textos en la cara superior:



DESCRIPCIÓN: IMPRESIÓN CAJA PAQUETE ELECTORAL		MATERIAL DE FABRICACIÓN: Tinta UV o base agua.		
DIMENSIONES: Las indicadas en los gráficos.		Impresión en serigrafía.		
		A Una tinta.		
		Color Negro.		
ACOTACIONES: Milímetros	ESCALA: Sin escala	NORMAS: NOM-252-SSA1-2011	NMX-E-232-CNCP-2014	ASTM D3359-23
		PROCESO: Impresión	EQUIPO: Impresora de serigrafía	

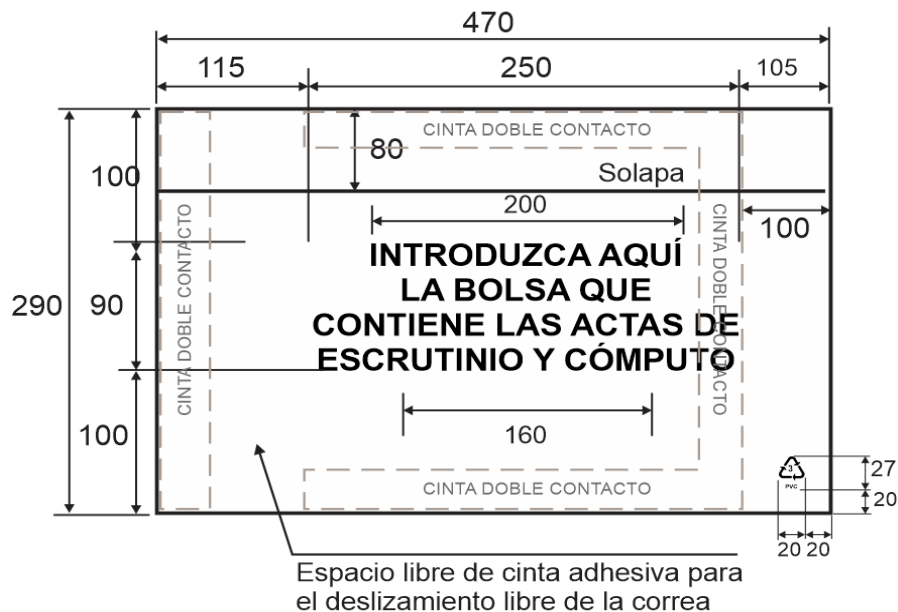


INSTITUTO ELECTORAL DEL ESTADO DE ZACATECAS
PROCESO ELECTORAL LOCAL 2023-2024
ESPECIFICACIONES TÉCNICAS DEL PRODUCTO
CAJA PAQUETE ELECTORAL DIPUTACIONES LOCALES

ÚLTIMA EDICIÓN		
RESPONSABLE	CARGO	FECHA
LIC. JESÚS GUILLERMO FLORES TEJADA	DIRECTOR EJECUTIVO DE ORGANIZACIÓN	30-sep-23

FUNDA DE POLIVINIL EXTERIORES:

Dimensiones
Funda 1:



Impresión en la funda 1:
 Será en efecto espejo por la cara interna de la funda.
Color funda 1: Black.

Texto: **INTRODUZCA AQUÍ LA BOLSA QUE CONTIENE LAS ACTAS DE ESCRUTINIO Y CÓMPUTO**
 Fuente: Arial Bold de 60 puntos (negritas) en cuatro líneas.

Logotipo reciclado: 
 Dimensiones: 20 mm de largo x 27 mm de alto.

Material para adherir las fundas en la caja paquete electoral:
 Cinta doble contacto transparente de polipropileno.
 Ancho: 50 mm (2").
 Calibre: 25 micras (± 2 micras).
 Espesor adhesivo: 18 micras (± 2 micras).
 Elongación 40%.

Nota:

Funda 1: Se colocará en la cara frontal de la caja paquete.
 Ambas cintas serán colocadas como se muestra en las figuras, para permitir el paso y deslizamiento de las correas sin interferencia.

DESCRIPCIÓN:		MATERIAL DE FABRICACIÓN:	
FUNDA O SOBRE BOLSA DE POLIVINIL		Película de polivinil flexible.	Tratamiento corona 38-42 dynas.
DIMENSIONES:		Calibre: 5/6 (0.127 mm).	Solapa para cerrar la funda y proteger los sobres.
Tolerancia:	Largo: 470 mm.	Aditivo U.V.: 0.1 % en peso.	Sellado perimetral térmico en tres bordes para formar la funda.
(± 2.0 mm).	Ancho: 290 mm.	Transparente.	
ACOTACIONES:	ESCALA:	NORMAS:	PROCESO:
Milímetros	Sin escala	ASTM D3359-23 NOM-252-SSA1-2011 NMX-E-232-CNCP-2014 ASTM D1004-21	Impresión y sellado
			EQUIPO: Selladora Imp. de serigrafía

INSTITUTO ELECTORAL DEL ESTADO DE ZACATECAS
PROCESO ELECTORAL LOCAL 2023-2024
ESPECIFICACIONES TÉCNICAS DEL PRODUCTO
CAJA PAQUETE ELECTORAL DIPUTACIONES LOCALES

ÚLTIMA EDICIÓN

RESPONSABLE

CARGO

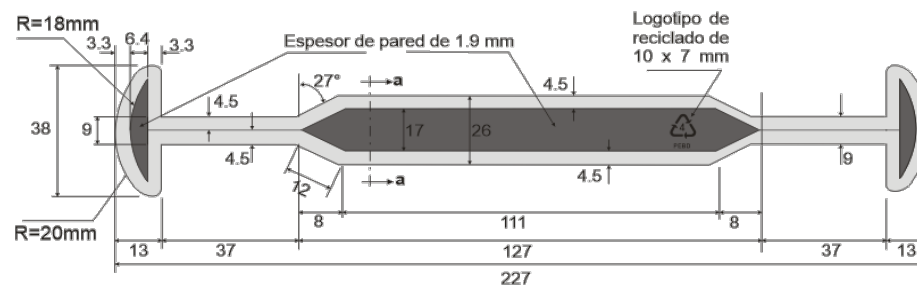
FECHA

LIC. JESÚS
GUILLERMO
FLORES TEJADADIRECTOR
EJECUTIVO DE
ORGANIZACIÓN

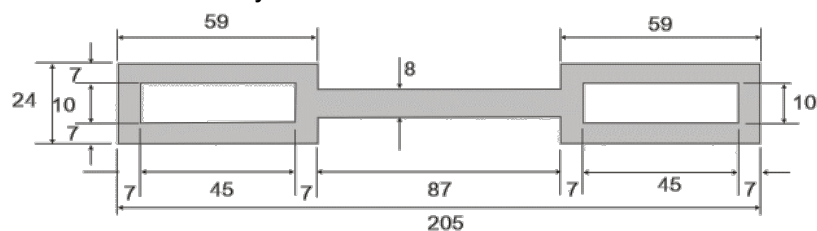
30-sep-23

ASA Y CONTRA ASA

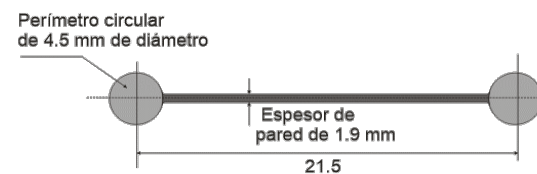
Diseño y dimensiones de la asa:



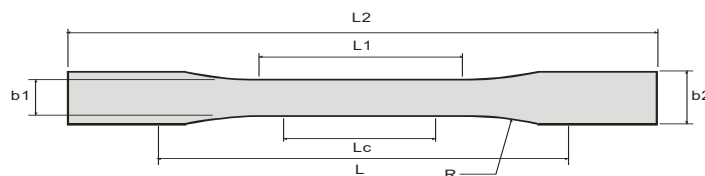
Diseño y dimensiones de la contra asa:



Detalle a-a:



Especimen de ensayo: Tipo I moldeado con el compuesto plástico que se solicita en la producción de la asa.



Dimensiones: (Unidades en milímetros).

L2: 165	b1: 13
L1: 57	b2: 19
Lc: 50	R: 76
L: 115	espesor: 3

DESCRIPCIÓN:		MATERIAL DE FABRICACIÓN:		
ASA Y CONTRA ASA		Poliétileno baja densidad.	Resistencia a la tracción (900-2,500) psi.	Color negro pantone process Black C.
DIMENSIONES:		Índice de fluidez 2.0 g/10 min ($\pm 25\%$).	Resistencia Impacto Izod Jm-1 20-210.	Antiestático 0.05% en peso (+2%).
Largo Contra Asa: 205 mm.	Largo Asa: 227 mm.	Resistencia a tracción a 20°C 150kg/cm ²	Dureza Rockwel D 60-73; Shore 60.4-87.4.	Espesor: Asa 4.5 y contra asa 3.5 mm.
Ancho Contra Asa: 24 mm.	Ancho Asa: 38 mm.	Módulo de Young 1.6 kg/cm ²		
ESCALA:		NORMAS:		PROCESO:
Milímetros	Sin escala	NMX-E-082-NYCE-2020	NMX-E-232-CNCP-2014	Inyección
		ASTM D256-23e1	ASTM D638-22	EQUIPO: Máq. inyección
		ASTM D 1238-23	ASTM D785-23	100 t de cierre

02 L D 28 S

INSTITUTO ELECTORAL DEL ESTADO DE ZACATECAS
PROCESO ELECTORAL LOCAL 2023-2024
ESPECIFICACIONES TÉCNICAS DEL PRODUCTO
CAJA PAQUETE ELECTORAL DIPUTACIONES LOCALES

ÚLTIMA EDICIÓN

RESPONSABLE

CARGO

FECHA

LIC. JESÚS
GUILLERMO
FLORES TEJADADIRECTOR
EJECUTIVO DE
ORGANIZACIÓN

30-sep-23

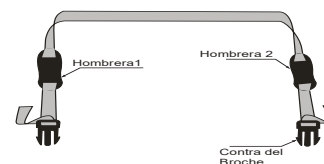
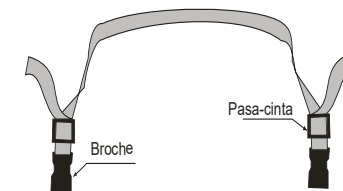
CORREAS PARA LA CAJA PAQUETE ELECTORAL.**Correa superior:** De 2" de ancho x 3 metros de largo, con las puntas cauterizadas.**Correa inferior:** De 2" de ancho x 1.30 metros de largo, con las puntas cauterizadas.**Broches:** En plástico de polipropileno color negro de 2", para cinta del mismo ancho.**Pasacinta:** En plástico de polipropileno color negro de 2", para cinta del mismo ancho.**Hombreras:**

En tela poliéster 1200 color negro, con relleno interno.

Ribeteada perimetralmente con cinta de polipropileno color negro de 3/4" de ancho.

Las hombreras presentarán ranuras para el paso de la correa.

Sobre la superficie opuesta a las ranuras, llevará velcro de color negro de 5 x 10 cm de largo, para unir las hombreras en una sola pieza y formar el asa.

Cinta superior:**Cinta inferior:****Broche:****Pasacinta:**

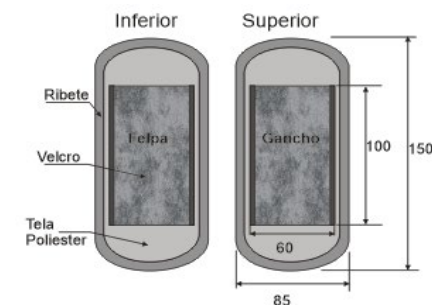
Para colocar la correa superior se tomará como referencia la tapa que lleva impresa la información de la casilla y el seguro recto y para colocar la cinta inferior la tapa con el emblema del IEEZ impreso y el seguro tipo flecha.

Pasos para colocar e integrar la correa superior:

1. La correa se debe introducir en las ranuras de la caja paquete electoral.
2. Una vez colocada, por cada extremo introducir una hombrera (punta izquierda hombrera 1; punta derecha hombrera 2).
3. Insertar las puntas por las ranuras de la contras de los broches y recórralos hasta 40 cm aproximadamente.

Pasos para colocar e integrar la correa inferior:

1. La correa se debe introducir en las ranuras de la caja paquete electoral.
2. Insertar las puntas de la correa por las dos ranuras del pasacintas y enseguida pasarlas por los broches.
3. Hacer un regreso de las puntas en el mismo sentido, de tal manera que amarren los seguros y no permita su desprendimiento.
4. Por último, las puntas deberán salir aproximadamente 5 cm, para evitar su desprendimiento.

Dimensiones de hombreras:

DESCRIPCIÓN:		MATERIAL DE FABRICACIÓN:		PROCESO:		EQUIPO:	
CORREAS		Cinta de polipropileno de 2" color negro.	Hombredas en tela poliéster 1200 color negro, ribeteadas.				
DIMENSIONES:		Resistencia de la cinta: 5000 lb.		Ribete de 3/4" en color negro.			
Las especificadas..		Broches de plástico de polipropileno de 2" color negro.	Velcro de 2" en color negro.				
		Pasacintas en plástico de polipropileno de 2", doble paso.					
ACOTACIONES:		NORMAS:					
Milímetros	Sin escala	NMX-EE-048-SCFI-2004	NMX-A-7211 / 2-INNTEX-2021				
		NMX-A-059 / 1-INNTEX-2019	NMX-A-059 / 2-INNTEX-2019				

02 L D 28 S

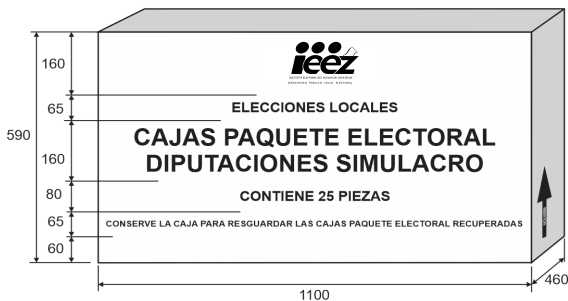
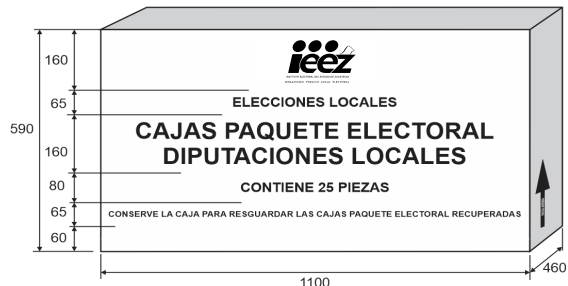


INSTITUTO ELECTORAL DEL ESTADO DE ZACATECAS
PROCESO ELECTORAL LOCAL 2023-2024
 ESPECIFICACIONES TÉCNICAS DEL PRODUCTO
CAJA PAQUETE ELECTORAL DIPUTACIONES LOCALES

ÚLTIMA EDICIÓN

RESPONSABLE	CARGO	FECHA
LIC. JESÚS GUILLERMO FLORES TEJADA	DIRECTOR EJECUTIVO DE ORGANIZACIÓN	30-sep-23

DIMENSIONES DE CAJA PARA EMPAQUE:



Nota:

Las cajas de empaque con las CAJAS PAQUETE ELECTORAL se entregarán clasificadas por entidad y distrito, además llevarán una etiqueta que identifique el producto (el diseño de la etiqueta será proporcionado por el IEEZ). Los datos que deberá presentar la etiqueta son los siguientes:

Entidad: Distrito: Nombre del producto: Número de caja: Clave del producto:

El IEEZ proporcionará las cantidades y criterios de clasificación.

NO NECESARIAS

Impresiones: En flexografía a una tinta en color negro sobre las caras laterales de mayor superficie.

Emblema del IEEZ.

Dimensiones aproximadas: 290 mm de largo x 100 mm de alto.

Texto: **ELECCIONES LOCALES 2023-2024. CONTIENE 25 PIEZAS.**

Fuente: Arial Bold de 100 puntos (negrillas).

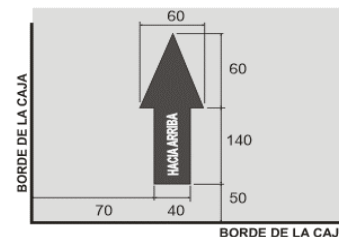
Texto: **CAJAS PAQUETE ELECTORAL DIPUTACIONES LOCALES**

Texto: **CAJAS PAQUETE ELECTORAL DIPUTACIONES LOCALES SIMULACRO**

Fuente: Arial Bold de 170 puntos (negrillas).

Texto: **CONSERVE LA CAJA PARA RESGUARDAR LAS CAJAS PAQUETE ELECTORAL RECUPERADAS**

Fuente: Arial Bold de 63 puntos (negrillas).



Flecha de sentido de estiba: Sobre las caras de menor superficie.

Dimensiones: 60 mm de ancho x 200 mm de alto.

Texto: HACIA ARRIBA (negrillas) calado sobre la flecha.

Fuente: Arial Bold de 34 puntos.

Cierre y flejado de las cajas:

Cinta canela y 2 bandas de fleje plástico.

DESCRIPCION:		MATERIAL DE FABRICACION:		
EMPAQUE CAJA PAQUETE ELECTORAL		Cartón corrugado sencillo Kraft.	Resistencia mínima a la columna de estiba (ECT) 32 lbs/pul ²	Unión de la caja de empaque en una pieza: Pegamento hotmelt y grapas de alambre electro-galvanizado de 12 mm ancho de lomo x 9 mm largo de pata.
DIMENSIONES:		Flauta tipo 'C'.	Peso máximo de la caja con contenido 22.72 kg.	
Interiores:	Largo: 1100 mm. Ancho: 460 mm.	Impresa en flexografía a una tinta color negro.	Peso mínimo combinado de los papeles 366 g/m ²	
Tolerancia (+5; -0.0mm).		Alto: 590 mm.	Resistencia mínima Müllen 12.5 a 14 kg/cm ²	
ACOTACIONES:	ESCALA:	NORMAS:	NOM-EE-074-1980	NOM-EE-075-1980
Milímetros	Sin escala	NOM-050-SCFI-2004	NOM-030-SCFI-2006	PROCESO:
				Suajado/Impresión
				EQUIPO: Suajadoras Impresoras



INSTITUTO ELECTORAL DEL ESTADO DE ZACATECAS
PROCESO ELECTORAL LOCAL 2023-2024
ESPECIFICACIONES TÉCNICAS
MARCADOR DE BOLETA Y SUJETADOR DEL MARCADOR DE BOLETA

ULTIMA EDICION		
RESPONSABLE	CARGO	FECHA
LIC. JESÚS GUILLERMO FLORES TEJADA	DIRECTOR EJECUTIVO DE ORGANIZACIÓN	30-sep-23

ORDEN DE SURTIMIENTO INICIAL DE MARCADORES DE BOLETA Y SUJETADORES

Total de Marcadores de boleta:	11,040
Total de Sujetadores para marcador de boleta:	11,040

El marcador de boleta, se deberá fabricar bajo las estrictas normas de calidad y toxicidad aplicables y vigentes, que garanticen un efectivo desempeño durante su uso; evitando la presencia de astilladuras, rompimiento al ejercer presión, manchas de grasa que se transfieran de la marca en el papel al doblarlo, ablandamiento o modificación de sus propiedades físicas y químicas por la exposición a un amplio rango de temperaturas.

Cuerpo del marcador:

- De forma hexagonal.
- Diámetro: 12.5 mm (± 1 mm).
- Longitud: 100 mm (± 0.15 mm).
- Base de agua y arcillas.
- No tóxico.

Propiedades del marcador:

- La proporción de las materias primas deberán asegurar que las condiciones ambientales extremas, no causen alteraciones en sus características de escritura, debe cumplir con las siguientes propiedades:
- Ceras.
 - Cargas.
 - Pigmentos orgánicos.
 - Aglomerantes.
 - Resistencia a la ruptura por escritura: mínimo 7 Kg.
 - Punto de ablandamiento: > 70 °c.
 - Resistencia: 14.7N.



Color del marcador:

Negro. (No debe decolorarse ni cambiar de color al escribir).

Acabado del marcador:

- Pigmentado: color Negro.
- Color mate.
- Punta roma o chata: 4.5 mm (± 0.1 mm).

Etiqueta blanca:

- Papel bond blanco de 60 g/m2 (30kg).
- Impresa a una tinta en color negro.
- Dimensiones: 80 mm de largo x 50 mm de ancho.

Emblema del IEEZ.

- Dimensiones: 15 mm de largo x 3.2 mm de alto.
- Texto: INSTITUTO ELECTORAL DEL ESTADO DE ZACATECAS
- Fuente: Arial Black 10 puntos.
- comprimido de 65,3 a 43,3mm.

Debe cumplir con la norma NOM-252-SSA1-2011.

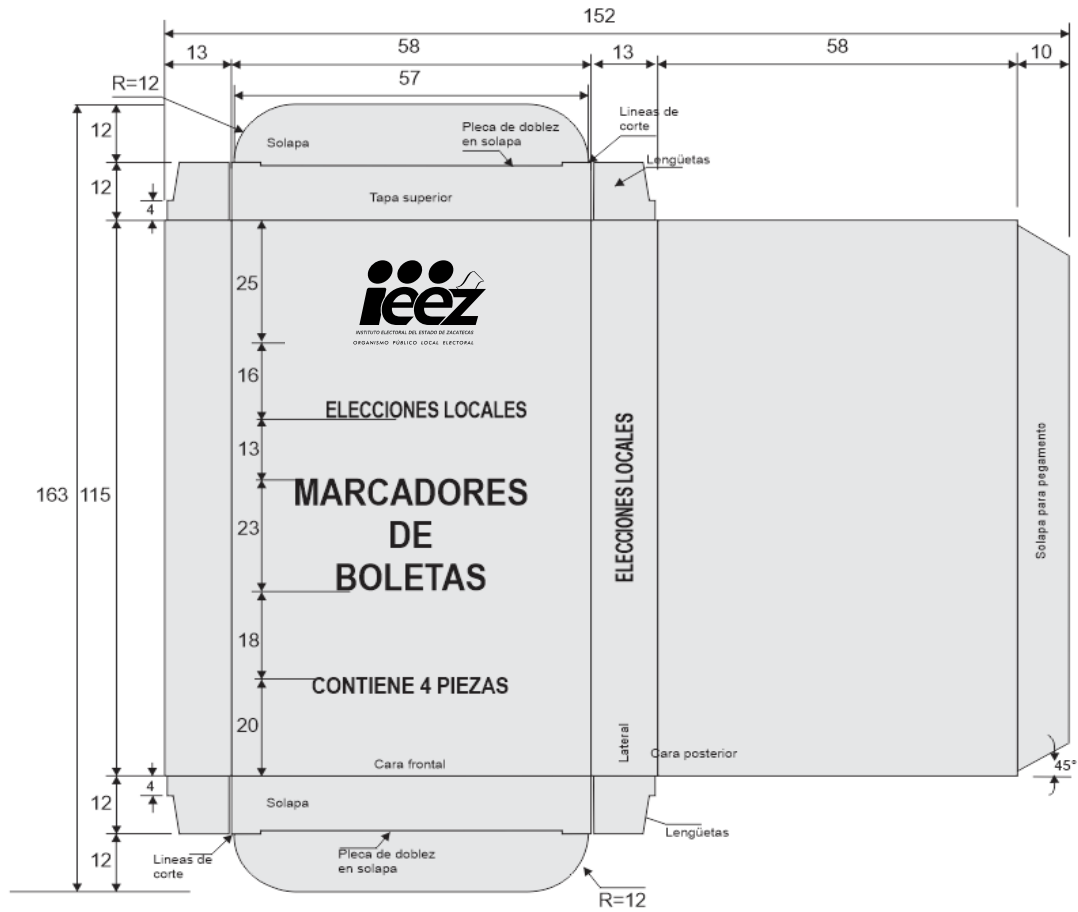
Nota: El material electoral deberá apegarse estrictamente a las especificaciones técnicas que se solicitan y estar libre de cualquier defecto de impresión (piojos, desprendimiento de tinta, fantasmas, degradados u otros).

DESCRIPCIÓN DEL PRODUCTO:		MATERIAL DE FABRICACIÓN:		PROCESO:	EQUIPO:
MARCADOR DE BOLETA		Cuerpo: Cargas, Pigmentos y Aglomerantes.		Extrusión	
DIMENSIONES:		Resistencia a la ruptura por escritura : mínimo 7 kg.			
Tolerancia: ± 0.05 mm.	Diámetro: 12.5 mm.	Punto de fusión > 70° C.			
	Largo: 100 mm.	Punto de ablandamiento > 70° C.			
ACOTACIONES:	ESCALA:	NORMAS:			
milímetros	Sin escala				



INSTITUTO ELECTORAL DEL ESTADO DE ZACATECAS
PROCESO ELECTORAL LOCAL 2023-2024
ESPECIFICACIONES TÉCNICAS
MARCADOR DE BOLETA Y SUJETADOR DEL MARCADOR DE BOLETA

ULTIMA EDICION		
RESPONSABLE	CARGO	FECHA
LIC. JESÚS GUILLERMO FLORES TEJADA	DIRECTOR EJECUTIVO DE ORGANIZACIÓN	30-sep-23



Impresión sobre caras de mayor superficie:
 Serigrafía a una tinta en color negro.

Emblema del IEEZ
 Imagen proporcionada por el OPL.
 Dimensiones: 50 mm de largo x 15 mm de alto.

Texto: **ELECCIONES LOCALES** (negrillas).
 Fuente: Arial Narrow de 16 puntos.

Texto: **MARCADORES DE BOLETAS**
 (en tres líneas y negrillas).
 Fuente: Arial Narrow de 26 puntos.

Texto: **CONTIENE 4 PIEZAS** (negrillas).
 Fuente: Arial Narrow de 16 puntos.

Sobre las caras de menor superficie.
 Texto: **ELECCIONES LOCALES** (negrillas).
 Fuente: Arial Narrow de 16 puntos.

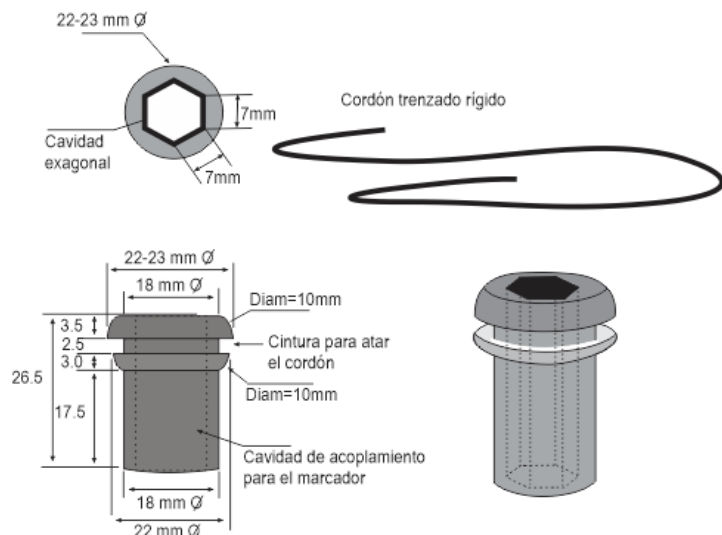
DESCRIPCIÓN DEL PRODUCTO:		MATERIAL DE FABRICACION:	
CAJA PLEGADIZA PARA MARCADORES DE BOLETA		Cartulina caple o sulfatada.	Impresión una tinta color negro.
DIMENSIONES:			
Interiores.	Largo: 70 mm. Ancho: 13 mm.	Una cara blanca mate.	
Tolerancia (±0.5 mm).	Alto: 115 mm.	Calibre 18 puntos.	
ACOTACIONES:	ESCALA: 1 : 1.74	NORMAS:	
Milímetros	Sin escala	NOM-050-SCFI-2004	NOM-030-SCFI-2006
		PROCESO:	EQUIPO:
		Sujado/Impresión	Impresoras



INSTITUTO ELECTORAL DEL ESTADO DE ZACATECAS
PROCESO ELECTORAL LOCAL 2023-2024
ESPECIFICACIONES TÉCNICAS
MARCADOR DE BOLETA Y SUJETADOR DEL MARCADOR DE BOLETA

ULTIMA EDICION		
RESPONSABLE	CARGO	FECHA
LIC. JESÚS GUILLERMO FLORES TEJADA	DIRECTOR EJECUTIVO DE ORGANIZACIÓN	30-sep-23

Sujetador del marcador de boleta



Sujetador:

En hule natural, color negro.

Dimensiones:

26.5 mm de largo (± 1.0 mm).
 22-23 mm de diámetro mayor superior (± 0.1 mm).

Cintura para alojar cordón:

18 mm de diámetro por 2.5 mm de grosor.

Cavidad interna para acoplar marcador:

Sección exagonal de 7 mm por lado.
 26.5 mm de longitud.

Cordón:

Cordón trenzado rígido.
 Material: Poliéster o Nylon o Polipropileno.
 Diámetro: 3 mm (1/8").
 Resistencia: 400 lb (200 kg).
 Longitud: 500 mm.

Nota:

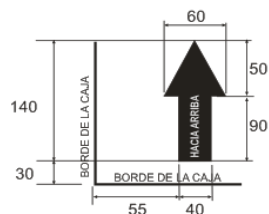
La puntas del cordón deberán ser cauterizadas, para evitar que se desbarate el trenzado.
 Para su entrega, el cordón ya deberá presentarse atado en el sujetador (no deben entregarse por separado) y en atados de 10 piezas, para facilitar su contabilidad.

DESCRIPCIÓN DEL PRODUCTO:		MATERIAL DE FABRICACION:			
SUJETADOR DEL MARCADOR DE BOLETA		Hule nitrilo.			
DIMENSIONES:		Color negro.			
Largo: 26.5 mm.		Acelerantes.			
Interiores.		Dureza: 60-65 Shore "A".			
Diám ext mayor: 19-20 mm.					
Tolerancia (± 0.1 mm).					
Diám cintura.: 15 mm.					
ACOTACIONES:		NORMAS:		PROCESO:	
ESCALA:		NMX-T-024-SCFI-2016		Moldeo	
Milímetros		NMX-T-025-SCFI-2016		Prensa	
Sin escala					



INSTITUTO ELECTORAL DEL ESTADO DE ZACATECAS
PROCESO ELECTORAL LOCAL 2023-2024
 ESPECIFICACIONES TÉCNICAS
MARCADOR DE BOLETA Y SUJETADOR DEL MARCADOR DE BOLETA

ULTIMA EDICION		
RESPONSABLE	CARGO	FECHA
LIC. JESÚS GUILLERMO FLORES TEJADA	DIRECTOR EJECUTIVO DE ORGANIZACIÓN	30-sep-23



Flecha de sentido de estiba:
 Sobre las caras de menor superficie.
 60 mm de ancho x 140 mm de alto.
 Texto calado sobre la flecha: **HACIA ARRIBA** (negrillas).
 Fuente: Helvética Bold de 34 puntos.

Impresiones:

En flexografía a una tinta en color negro.
 Sobre las caras laterales de mayor superficie.

Emblema IEEZ:

Archivo proporcionado por el Instituto.
 Dimensiones: 100 mm de largo x 34 mm de alto.

Texto: **ELECCIONES LOCALES 2023-2024** (negrillas).
 Fuente: Helvética Bold de 35 puntos.

Texto: **SUJETADOR PARA MARCADORES DE BOLETAS** (En tres líneas negrillas).
 Fuente: Helvética Bold de 50 puntos.

Texto: **CONTIENE 400 PIEZAS** (negrillas).
 Fuente: Helvética Bold de 35 puntos.

CIERRE DE LAS CAJAS

Cinta canela.

Nota:

Las cajas de empaque para los SUJETADORES se entregarán clasificadas por distrito local, llevarán una etiqueta que identifique el producto (el diseño de la etiqueta será proporcionado por el IEEZ. Los datos que deberá presentar la etiqueta son los siguientes:

Entidad: Distrito: Nombre del producto: Número de caja:

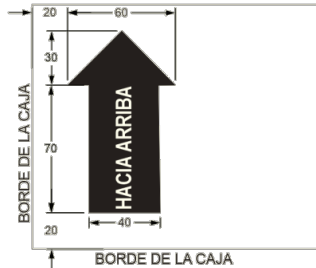
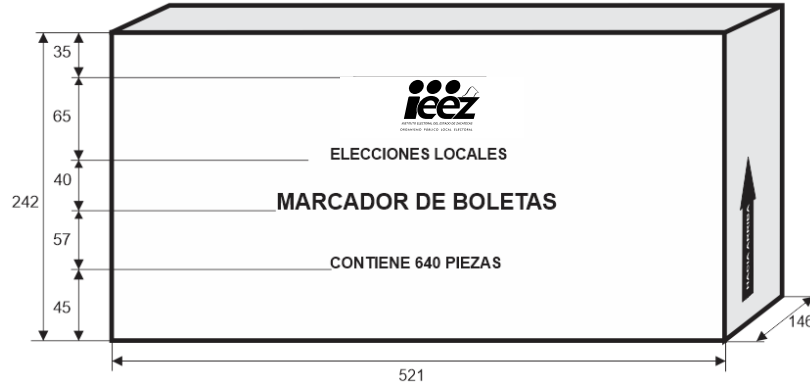
El IEEZ proporcionará las cantidades y criterios de clasificación para los Distritos que correspondan.

DESCRIPCIÓN DEL PRODUCTO:		MATERIAL DE FABRICACIÓN:			
CAJA MÁSTER DE EMPAQUE PARA SUJETADORES		Cartón corrugado sencillo Kraft.	Resistencia mínima a la columna de estiba (ECT) 32 lbs/pul ²	Unión de la caja de empaque en una pieza:	
DIMENSIONES:	Largo: 250 mm.	Flauta tipo 'C'.	Peso máximo de la caja con contenido 22.72 kg.	Pegamento hotmelt y grapas de alambre	
	Interiores. Ancho: 200 mm.	Impresa en flexografía a una tinta color negro.	Peso mínimo combinado de los papeles 366 g/m ²	electro-galvanizado de 12 mm ancho de lomo	
	Tolerancia (+5; -0.0mm). Alto: 170 mm.	Resistencia mínima Müllen 12.5 a 14 kg/cm ²		x 9 mm largo de pata.	
ACOTACIONES:	ESCALA:	NORMAS:		PROCESO:	EQUIPO:
Milímetros	Sin escala	NMX-EE-74-1980 NOM-050-SCFI-2004	NMX-EE-75-1980 NOM-030-SCFI-2006	Suajado/Impresión	Suajadora/Impresora



INSTITUTO ELECTORAL DEL ESTADO DE ZACATECAS
PROCESO ELECTORAL LOCAL 2023-2024
 ESPECIFICACIONES TÉCNICAS
MARCADOR DE BOLETA Y SUJETADOR DEL MARCADOR DE BOLETA

ULTIMA EDICION		
RESPONSABLE	CARGO	FECHA
LIC. JESÚS GUILLERMO FLORES TEJADA	DIRECTOR EJECUTIVO DE ORGANIZACIÓN	30-sep-23



Flecha de sentido de estiba:
 Sobre las caras de menor superficie.
 Dimensiones: 60 mm de ancho x 100 mm de alto.
 Texto calado sobre la flecha: **HACIA ARRIBA** (negrillas).
 Fuente: Arial Bold de 34 puntos.

Impresiones:
 En flexografía a una tinta en color negro.
 Sobre las caras laterales de mayor superficie.

Emblema del IEEZ:
 Archivo proporcionado por el IEEZ
 Dimensiones: 100 mm de largo x 34 mm de alto.

Texto: **ELECCIONES LOCALES 2023-2024**
 Fuente: Arial Bold de 35 puntos (negrillas).

Texto: **MARCADOR DE BOLETAS**
 Fuente: Arial Bold de 50 puntos (negrillas).

Texto: **CONTIENE 640 PIEZAS**
 Fuente: Arial Bold de 35 puntos (negrillas).

CIERRE Y FLEJADO DE LAS CAJAS:
 Cinta canela.
 Dos bandas de fleje plástico.

Nota:
 Las cajas de empaque con los MARCADORES DE BOLETAS se entregarán clasificadas por distrito local llevarán una etiqueta que identifique el producto (el diseño de la etiqueta será proporcionado por el IEEZ. Los datos que deberá presentar la etiqueta son los siguientes:

Municipio: Distrito: Nombre del producto: Número de caja:

El IEEZ proporcionará las cantidades y criterios de clasificación para los Distritos que correspondan.

DESCRIPCIÓN DEL PRODUCTO:		MATERIAL DE FABRICACIÓN:			
CAJA MÁSTER DE EMPAQUE PARA MARCADORES		Cartón corrugado sencillo Kraft.	Resistencia mínima a la columna de estiba (ECT) 32 lbs/pu ²	Unión de la caja de empaque en una pieza:	
DIMENSIONES:	Largo: 482 mm.	Flauta tipo 'C'.	Peso máximo de la caja con contenido 22.72 kg.	Pegamento hotmelt y grapas de alambre	
	Interiores. Ancho: 146 mm.	Impresa en flexografía a una tinta color negro.	Peso mínimo combinado de los papeles 366 g/m ²	electro-galvanizado de 12 mm ancho de lomo	
	Tolerancia (+5; -0.0mm). Alto: 242 mm.	Resistencia mínima Müllen 12.5 a 14 kg/cm ²		x 9 mm largo de pata.	
ACOTACIONES:	ESCALA:	NORMAS:	NMX-EE-074-1980	NOM-008-SCFI-2002	PROCESO:
Milímetros	Sin escala	NOM-050-SCFI-2004	NOM-030-SCFI-2006		EQUIPO: Suajadoras
					Suajado/Impresión
					Impresoras

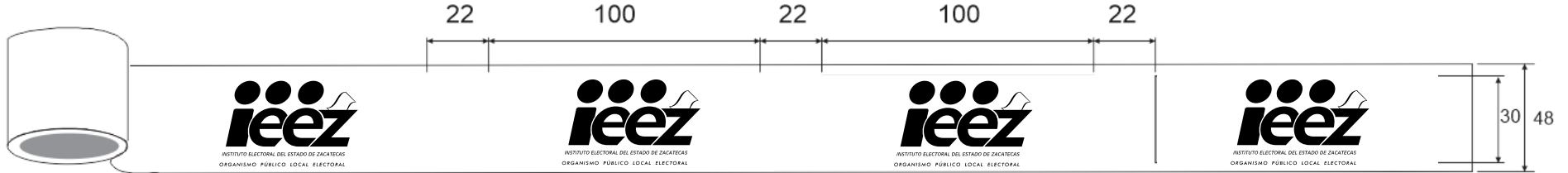


INSTITUTO ELECTORAL DEL ESTADO DE ZACATECAS
PROCESO ELECTORAL LOCAL 2023-2024
ESPECIFICACIONES TÉCNICAS
CINTA DE SEGURIDAD

ÚLTIMA EDICIÓN		
RESPONSABLE	CARGO	FECHA
LIC. JESÚS GUILLERMO FLORES TEJADA	DIRECTOR EJECUTIVO DE ORGANIZACIÓN	30-sep-24

CINTA DE SEGURIDAD PARA EL SELLADO DE LAS URNAS Y CAJA PAQUETE ELECTORAL.

CANTIDAD DE CINTAS DE SEGURIDAD A PRODUCIR 2760
 CANTIDAD DE CINTAS DE SEGURIDAD A PRODUCIR DE SIMULACRO 350



Emblema del IEEZ.
 Medidas: 103 mm de largo x 30 mm de alto.

Nota: Una vez ajustado el emblema al área, deberá mantener la separación de 22 mm.

Características de la cinta.

La cinta adhesiva debe presentarse embobinada uniformemente sobre sí misma en un centro de cartón, sin presentar defectos tales como:

- **Telescopio:** deslizamiento de las capas de la cinta una sobre otra.
- **Ventaneo:** enrollado de la cinta en el cual sus capas individuales están parcialmente separadas entre sí, permitiendo ver a través del embobinado o bien, presentar protuberancias.
- **Sangrado:** cuando la cinta adhesiva presenta pegajosidad por los extremos.

Al desembobinar la cinta a una longitud de tres metros, no debe romperse o desgarrarse.
 Al desembobinar la cinta al menos tres metros no debe mostrar desprendimiento de adhesivo o texto.
 La cinta adhesiva nueva debe contar con una ceja o pestaña que permita el fácil desembobinado.

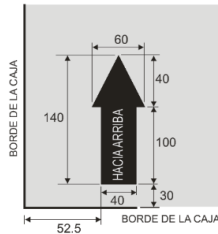
Nota: El material electoral deberá apegarse estrictamente a las especificaciones técnicas que se solicitan y estar libre de cualquier defecto de impresión (piojos, desprendimiento de tinta, fantasmas, degradados u otros).

DESCRIPCIÓN DEL PRODUCTO:		MATERIAL DE FABRICACIÓN:		
CINTA DE SEGURIDAD		Polipropileno adherible transparente.	Cinta de uso ligero.	Adhesivo hotmelt.
DIMENSIONES:		Impresión en flexografía.	Calibre 25 micras (± 2 micras).	Tratamiento corona 38-42 Dynas .
Tolerancia (+2.5%; -0.0%).	Ancho: 48 mm. Largo: 15,000 mm.	A una tinta.	Espesor adhesivo: 18 micras (± 2 micras).	Carrete o centro de cartón: Diám. ext. 80 mm y espesor de 1.5 mm.
		Color negro.	Elongación 40% mm.	Diámetro exterior total de cinta y carrete 86 mm.
ACOTACIONES:	ESCALA:	NORMAS:		PROCESO:
Milímetros	Sin escala	NMX-N-099-SCFI-2009	ASTM D3652/D3652M01(2020)	Impresión
				EQUIPO:
				Embobinadoras



INSTITUTO ELECTORAL DEL ESTADO DE ZACATECAS
PROCESO ELECTORAL LOCAL 2023-2024
ESPECIFICACIONES TÉCNICAS
CINTA DE SEGURIDAD

ÚLTIMA EDICIÓN		
RESPONSABLE	CARGO	FECHA
LIC. JESÚS GUILLERMO FLORES TEJADA	DIRECTOR EJECUTIVO DE ORGANIZACIÓN	30-sep-24



Flecha de sentido de estiba.
 Sobre las caras de menor superficie.
 Dimensiones: 60 mm de ancho x 200 mm de alto.
 Texto: Calado sobre la flecha: **HACIA ARRIBA** (negrillas).
 Fuente: Arial Bold de 34 puntos.

CAJAS PARA EMPAQUE DE CINTAS

Impresiones:
 En flexografía a una tinta en color negro sobre las caras laterales de mayor superficie.

Emblema del IEEZ.
 Dimensiones: 149 mm de largo x 50 mm de alto.

Texto: **ELECCIONES LOCALES 2023-2024**
 Texto: **CONTIENE 100 PIEZAS**
 Fuente: Arial Bold de 60 puntos (negrillas).

Texto: **CINTAS PARA URNAS Y CAJA PAQUETE ELECTORAL**
 Fuente: Arial Bold de 60 puntos (negrillas).

CIERRE Y FLEJADO DE LAS CAJAS:
 Cinta canela y 2 bandas de fleje plástico.

Nota:
 Las cajas con las CINTAS para urnas y caja paquete electoral se entregarán clasificadas por entidad y distrito, además llevarán una etiqueta que identifique el producto (el diseño de la etiqueta será proporcionado por el IEEZ. Los datos que deberá presentar la etiqueta son los siguientes:

Entidad: Distrito: Nombre del producto: Número de caja: Clave del producto:

El IEEZ proporcionará las cantidades y criterios de clasificación para los conteos que corresponden a los distritos, así como las etiquetas de código cromático que los identifican.

DESCRIPCIÓN DEL PRODUCTO:		MATERIAL DE FABRICACIÓN:		
CAJA PARA EMPAQUE DE CINTAS DE SEGURIDAD		Cartón corrugado sencillo Kraft.	Resistencia mínima a la columna de estiba (ECT) 32 lbs/pul ²	Unión de la caja de empaque en una pieza: Pegamento hotmelt y grapas de alambre electro-galvanizado de 12 mm ancho de lomo x 9 mm largo de pata.
DIMENSIONES: Largo: 440 mm.		Flauta tipo 'C'.	Peso máximo de la caja con contenido 22.72 kg.	
Interiores. Ancho: 350 mm.		Impresa en flexografía a una tinta color negro.	Peso mínimo combinado de los papeles 366 g/m ²	
Tolerancia: (+5; -0.0mm). Alto: 250 mm.		Resistencia mínima Müllen 12.5 a 14 kg/cm ²		
ACOTACIONES:	ESCALA:	NORMAS:		PROCESO:
Milímetros	Sin escala	NMX-EE-074-1980 NOM-050-SCFI-2004	NMX-EE-075-1980 NOM-030-SCFI-2006	Suajado/Impresión
				EQUIPO: Suajadora Impresora



INSTITUTO ELECTORAL DEL ESTADO DE ZACATECAS
PROCESO ELECTORAL LOCAL 2023-2024
ESPECIFICACIONES TÉCNICAS
FORRO PARA URNA DE AYUNTAMIENTO

ULTIMA EDICION		
RESPONSABLE	CARGO	FECHA
LIC. JESÚS GUILLERMO FLORES TEJADA	DIRECTOR EJECUTIVO DE ORGANIZACIÓN	30-sep-23

CANTIDAD A PRODUCIR DE FORRO PARA URNA DE AYUNTAMIENTO: 600



COLOR DE LA ELECCIÓN: **PANTONE: 7763 U**

Nota: El material electoral deberá apegarse estrictamente a las especificaciones técnicas que se solicitan y estar libre de cualquier defecto de impresión (piojos, desprendimiento de tinta, fantasmas, degradados u otros).

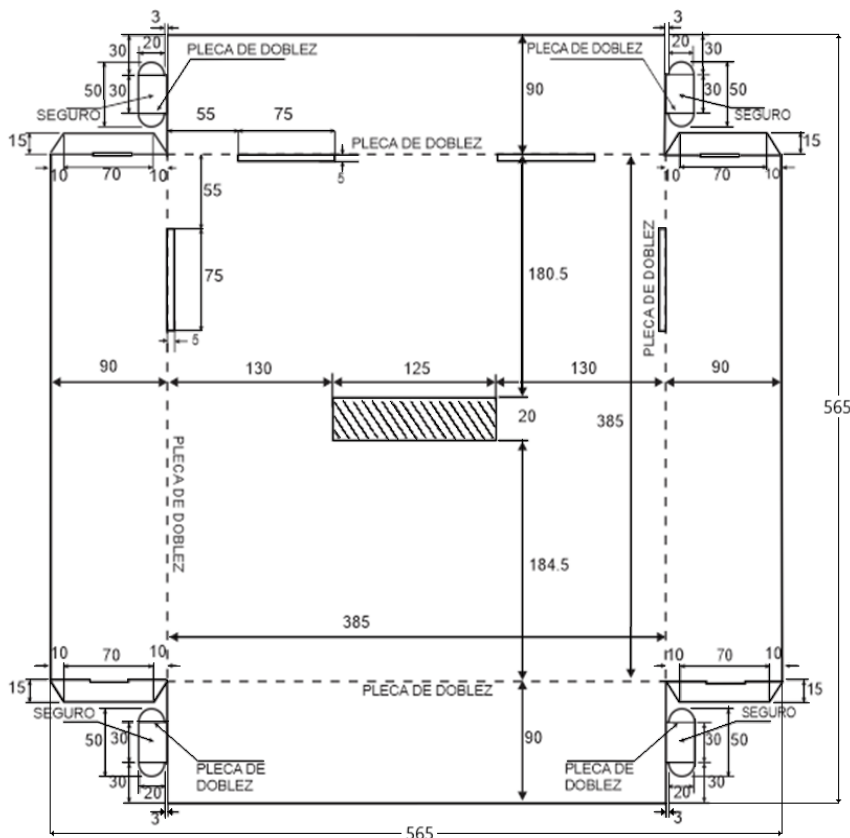
DESCRIPCIÓN DEL PRODUCTO:		MATERIAL DE FABRICACIÓN:	
FORRO PARA URNA DE AYUNTAMIENTO		Cartulina sulfatada una cara, de 14 puntos (220 g).	Tamaño del papel 60 x 60 cm.
DIMENSIONES:		Impresión a 2 tintas Pantone 7763U y color negro; en Offset o serigrafía	Tamaño del producto final armado 38.5 x38.5 cm.
Exterior final:	385 mm x 385 mm.	Acabado con suajes y marcas de doblez.	Con bordes perimetrales de 9 cm.
Tolerancia: (+2.0; -0.0 mm).		Paquetes de acuerdo a clasificación.	
ACOTACIONES:	ESCALA:	NORMAS:	PROCESO:
Milímetros	Sin escala	NOM-252-SSA1-2011 NMX-N-106-SCFI-2010	Suaje e impresión
			EQUIPO: Suajadora - Máquina de serigrafía



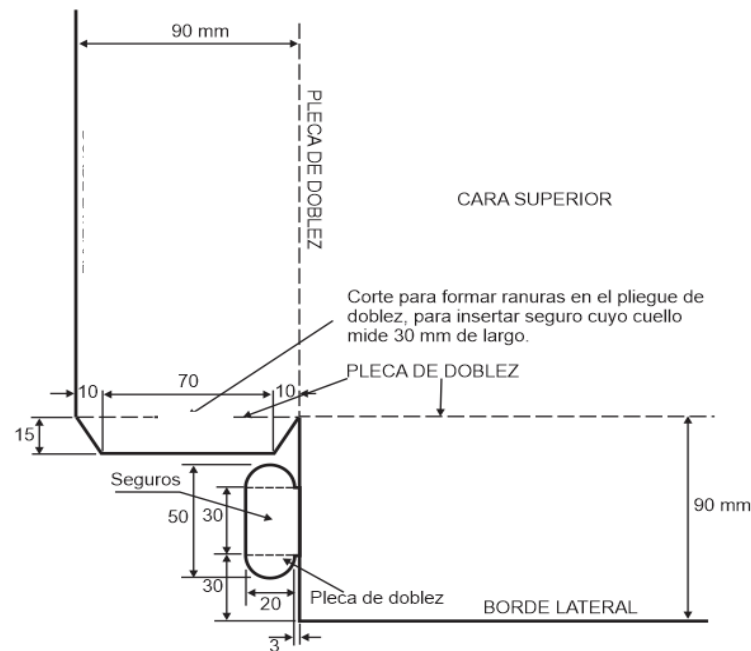
INSTITUTO ELECTORAL DEL ESTADO DE ZACATECAS
PROCESO ELECTORAL LOCAL 2023-2024
ESPECIFICACIONES TÉCNICAS
FORRO PARA URNA DE AYUNTAMIENTO

ÚLTIMA EDICIÓN		
RESPONSABLE	CARGO	FECHA
LIC. JESÚS GUILLERMO FLORES TEJADA	DIRECTOR EJECUTIVO DE ORGANIZACIÓN	30-sep-23

Dimensiones del desarrollo del forro para producción.



Seguros y ranuras



DESCRIPCIÓN DEL PRODUCTO:		MATERIAL DE FABRICACIÓN:	
FORRO PARA URNA DE AYUNTAMIENTO		Cartulina sulfatada una cara, de 14 puntos (220 g).	Tamaño del papel 60 x 60 cm.
DIMENSIONES:		Impresión a 2 tintas Pantone 7763 U y color negro; en Offset o serigrafía	Tamaño del producto final armado 38.5 x 38.5 cm.
Exterior final:	385 mm x 385 mm.	Acabado con suajes y marcas de doblez.	Con bordes perimetrales de 9 cm.
Tolerancia: (+2.0; -0.0 mm).		Paquetes de acuerdo a clasificación.	
ACOTACIONES:	ESCALA:	NORMAS:	PROCESO:
milímetros	Sin escala	NOM-252-SSA1-2011 NMX-N-106-SCFI-2010	Suajado
		EQUIPO:	Suajadora
			11 L A 38

INSTITUTO ELECTORAL DEL ESTADO DE ZACATECAS
PROCESO ELECTORAL LOCAL 2023-2024
ESPECIFICACIONES TÉCNICAS
FORRO PARA URNA DE AYUNTAMIENTO

ÚLTIMA EDICIÓN

RESPONSABLE

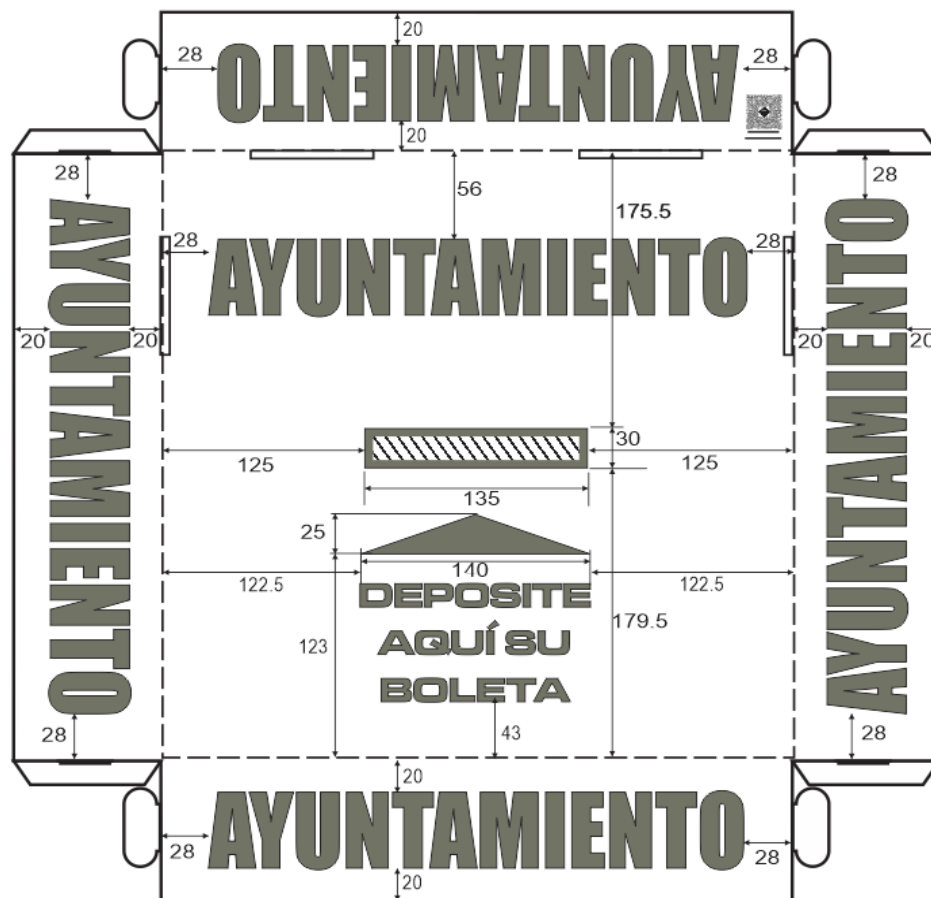
CARGO

FECHA

LIC. JESÚS
GUILLERMO
FLORES TEJADADIRECTOR
EJECUTIVO DE
ORGANIZACIÓN

30-sep-23

IMPRESIÓN DEL FORRO PARA URNA

**Impresión en cara superior: AYUNTAMIENTO**

Fuente: Impact 172 puntos (comprimida en eje X= de 356 a 329 mm y 50 mm alto).

Perfil o filete de 0.7 mm.

Texto en cara superior: DEPOSITE AQUÍ SU BOLETA.

Fuente: Microgramma D Bold Extended: 63 puntos.

Perfil o filete de 0.7 mm.

Flecha indicadora: 140 mm de largo x 25 mm de ancho.

Perfil o filete de 0.7 mm.

Marco perimetral en ranura: 5 mm de grosor.

Perfil o filete de 0.7 mm.

Texto en bordes perimetrales: AYUNTAMIENTO

Fuente: Impact 172 puntos (comprimida en eje X= de 341 a 329 mm y 50 mm alto).

Perfil o filete de 0.7 mm.

Nota: Los textos de la cara superior, así como de los bordes perimetrales y el marco de la ranura y la flecha indicadora, deben llevar un perfil o filete de 0.7 mm de grosor de color negro.

DESCRIPCIÓN DEL PRODUCTO:		MATERIAL DE FABRICACIÓN:	
FORRO PARA URNA DE AYUNTAMIENTO		Cartulina sulfatada una cara, de 14 puntos (220 g).	Paquetes de acuerdo a clasificación.
DIMENSIONES:		Impresión a 2 tintas Pantone 7763 U y color negro; en Offset o serigrafía	
Exterior final:	385 mm x 385 mm.	Archivo proporcionado por el IEEZ.	Tamaño del papel 60 x 60 cm.
Tolerancia: (+2.0; -0.0 mm).		Acabado con suajes y marcas de doblez.	Tamaño del producto final 38 x 38 cm y bordes perimetrales de 9 cm.
ACOTACIONES:	ESCALA:	NORMAS:	PROCESO:
Milímetros	Sin escala	NOM-252-SSA1-2011 NMX-N-106-SCFI-2010	ASTM D3559-23 Offset/serigrafía
			EQUIPO: Offset/serigrafía

11 L A 38



INSTITUTO ELECTORAL DEL ESTADO DE ZACATECAS
PROCESO ELECTORAL LOCAL 2023-2024
 ESPECIFICACIONES TÉCNICAS
FORRO PARA URNA DE AYUNTAMIENTO

ULTIMA EDICION		
RESPONSABLE	CARGO	FECHA
LIC. JESÚS GUILLERMO FLORES TEJADA	DIRECTOR EJECUTIVO DE ORGANIZACIÓN	30-sep-23



INSTRUCTIVO DE ARMADO
FORRO PARA URNA ELECTORAL



1

Verificar que se tenga el forro para urna electoral de la elección que corresponda.

2

Doblar las solapas y los seguros de forro para urna electoral.

3

Insertar los seguros en las ranuras de las solapas.

4

Colocar el forro sobre la urna electoral alineando con la ranura para introducir los votos.

Empaque de los instructivos:

En caso de considerar su impresión, el instructivo se deberá entregar en paquetes de 100 piezas, y se empastrarán con papel kraft y clasificados por entidad y distrito, además llevarán una etiqueta que identifique el producto (el diseño de la etiqueta será proporcionado por el IEEZ).

Los datos que deberá presentar la etiqueta son los siguientes:

Entidad: ZACATECAS

Distrito:

Nombre del producto:

Número de paquete:

El IEEZ proporcionará las cantidades y criterios de clasificación para los conteos que corresponden a los distritos, así como las etiquetas de código cromático que los identifican.

Archivo proporcionado por el IEEZ.

DESCRIPCIÓN DEL PRODUCTO:		MATERIAL DE FABRICACIÓN:			Márgenes: Superior: 20 mm. Inferior: 20 mm. Izquierdo: 20 mm. Derecho: 20 mm.
INSTRUCTIVO DE ARMADO			Forma de impresión: vertical.		
DIMENSIONES:		Impresión en offset.	Empaque en paquetes con 100 instructivos.		
Largo: 280 mm.	Alto: 215 mm.	Una tinta.			
ACOTACIONES:	ESCALA:	NORMAS:	PROCESO:	EQUIPO:	
Milímetros	Sin escala	ISO 216 : 2007	Impresión	Prensa offset	11 L A 38



INSTITUTO ELECTORAL DEL ESTADO DE ZACATECAS
PROCESO ELECTORAL LOCAL 2023-2024
ESPECIFICACIONES TÉCNICAS
FORRO PARA URNA DE AYUNTAMIENTO

ÚLTIMA EDICIÓN		
RESPONSABLE	CARGO	FECHA
LIC. JESÚS GUILLERMO FLORES TEJADA	DIRECTOR EJECUTIVO DE ORGANIZACIÓN	30-sep-23

CÓDIGO QR OPL (genérico)
Indicaciones de armado



CÓDIGO QR

El **CÓDIGO QR** deberá ser impreso en una sola cara del material electoral que se refiere.

El **CÓDIGO QR** direccionará a los instructivos en PDF y, en su caso, los videos de armado y desarmado de los materiales electorales locales que así lo requieran.

De considerar utilizar el **CÓDIGO QR IEEZ**, los instructivos en formato PDF o videos que se encuentren en la nube, atenderán lo validado en las especificaciones técnicas correspondientes.

En caso de que el IEEZ determine crear su propio **CÓDIGO QR**, deberá incorporar los archivos en PDF los instructivos validados y la edición de los videos que deseen incorporar, deben atender los pasos señalados en dichos instructivos e incorporar su identidad gráfica institucional que considere conveniente.

Es decir, de considerar lo anterior, se deberá reemplazar el **CÓDIGO QR genérico** y colocar la imagen del **CÓDIGO QR** respectivo, es importante señalar que de igual manera se hará la revisión de los archivos que contenga.

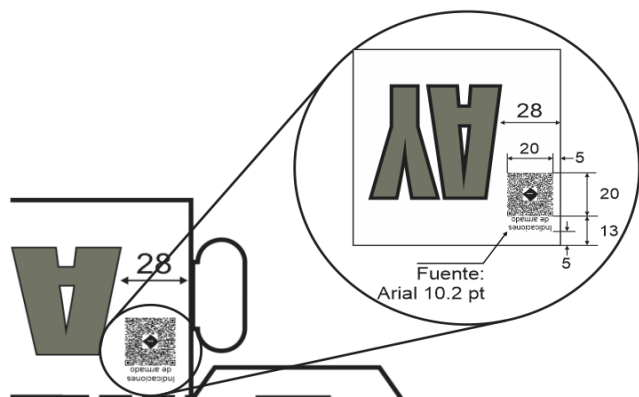
El uso del **CÓDIGO QR**, incentiva un manejo y producción responsable de residuos ya que con su implementación, reduce la producción e impresión de papel. Esta acción permitirá el cuidado del medio ambiente, tal y como lo establece la LGIPE en su artículo 216 numeral 1, incisos a) y c).

Cabe señalar que el uso de esta tecnología es opcional de acuerdo a las condiciones geográficas de cada entidad, por lo que cada IEEZ podrá determinar su uso.

Código QR:

Archivo proporcionado por el IEEZ.
 Dimensiones: 20 mm de largo x 20 mm de alto.

Texto: Indicaciones de armado
 Fuente: Arial de 10.2 puntos.
 Acorde al tamaño del Código QR



DESCRIPCIÓN DEL PRODUCTO:		MATERIAL DE FABRICACIÓN:		PROCESO:		EQUIPO: Suajadora y	
CÓDIGO QR		Tinta: UV o base agua.		Serigrafía		Maquina de serigrafía	
DIMENSIONES:		Impresión en serigrafía.					
Largo: 20 mm.		A una tinta.					
Alto: 20 mm.		Color Pantone 7763 U.					
ACOTACIONES:		NORMAS:		PROCESO:		EQUIPO:	
Milímetros				Serigrafía		Maquina de serigrafía	
ESCALA:							
Sin escala							



INSTITUTO ELECTORAL DEL ESTADO DE ZACATECAS
PROCESO ELECTORAL LOCAL 2023-2024
ESPECIFICACIONES TÉCNICAS
FORRO PARA URNA DE AYUNTAMIENTO

ÚLTIMA EDICIÓN		
RESPONSABLE	CARGO	FECHA
LIC. JESÚS GUILLERMO FLORES TEJADA	DIRECTOR EJECUTIVO DE ORGANIZACIÓN	30-sep-23

EMPAQUE DE LOS FORROS:

Los forros se entregarán en paquetes de 100 piezas, y se empacarán con papel kraft cinta canela, clasificados por distrito y/o Municipio, además llevarán una etiqueta que identifique el contenido.

Los datos que deberán presentar las etiquetas que se adhieran en los paquetes son los siguientes:

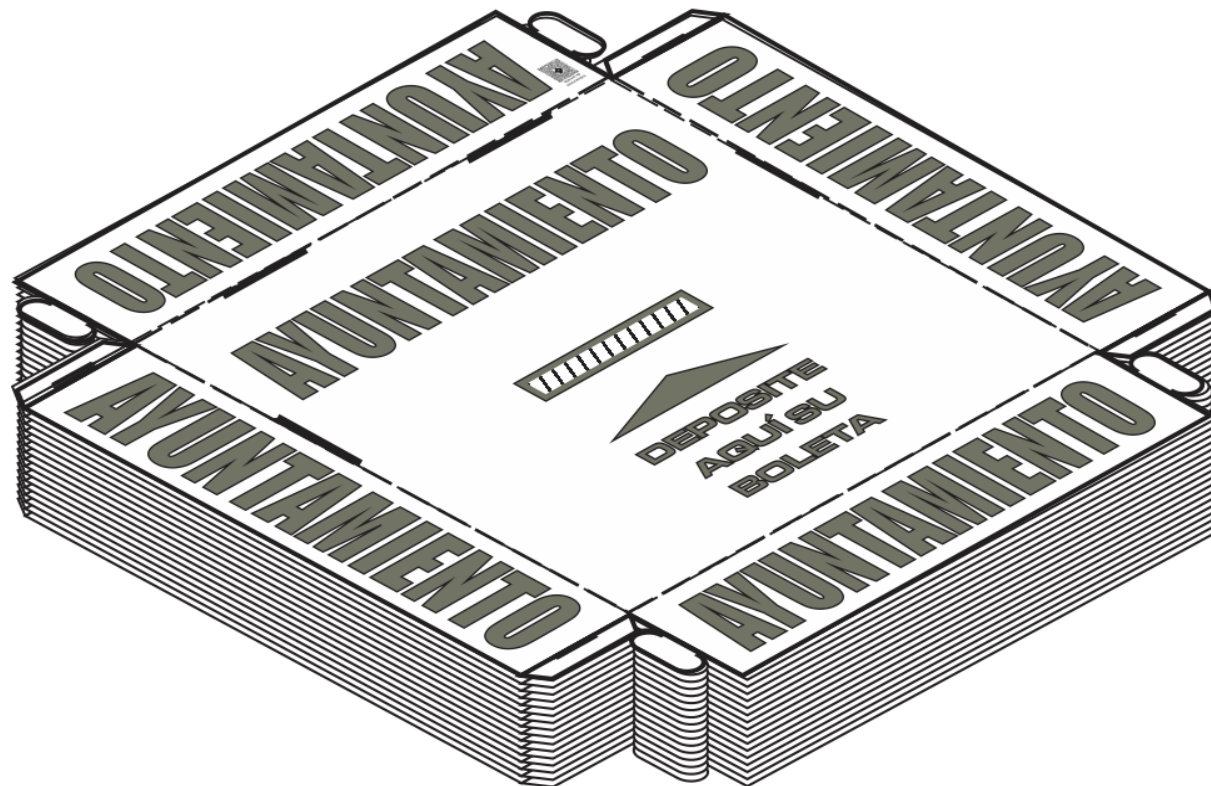
Entidad: ZACATECAS

Municipio :

Distrito:

Nombre del producto:

Número de paquete:



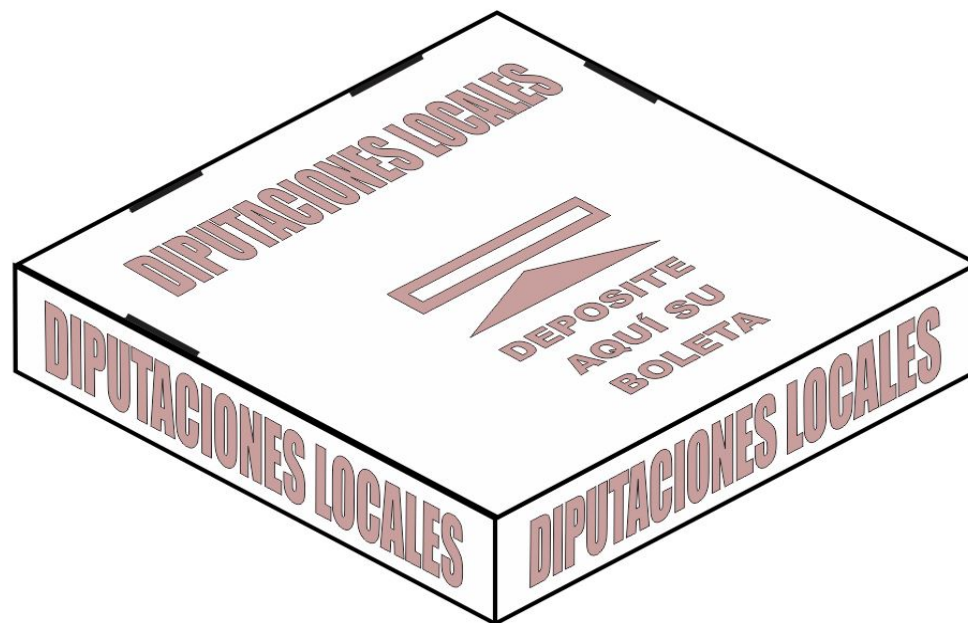
DESCRIPCIÓN DEL PRODUCTO:		MATERIAL DE FABRICACIÓN:		PROCESO:		EQUIPO:	
FORRO PARA URNA DE AYUNTAMIENTO □		Empaque con papel kraft y cinta canela.		Empaque			
DIMENSIONES:		Paquetes de acuerdo a clasificación.					
Las especificadas.		Etiqueta identificadora de producto.					
		Etiqueta para clasificación por entidad.					
ACOTACIONES:	ESCALA:	NORMAS:	PROCESO:	EQUIPO:			
Milímetros	Sin escala	NMX-EE-074-1980 NOM-050-SCFI-2004	NMX-EE-075-1980 NOM-030-SCFI-2006				



INSTITUTO ELECTORAL DEL ESTADO DE ZACATECAS
PROCESO ELECTORAL LOCAL 2023-2024
ESPECIFICACIONES TÉCNICAS
FORRO PARA URNA DE DIPUTACIONES LOCALES

ÚLTIMA EDICIÓN		
RESPONSABLE	CARGO	FECHA
LIC. JESÚS GUILLERMO FLORES TEJADA	DIRECTOR EJECUTIVO DE ORGANIZACIÓN	30-sep-23

CANTIDAD A PRODUCIR DE FORRO PARA URNA DE DIPUTACIONES LOCALES: **600**



COLOR DE LA ELECCIÓN: **PANTONE: 7613 U**

Nota: El material electoral deberá apegarse estrictamente a las especificaciones técnicas que se solicitan y estar libre de cualquier defecto de impresión (piojos, desprendimiento de tinta, fantasmas, degradados u otros).

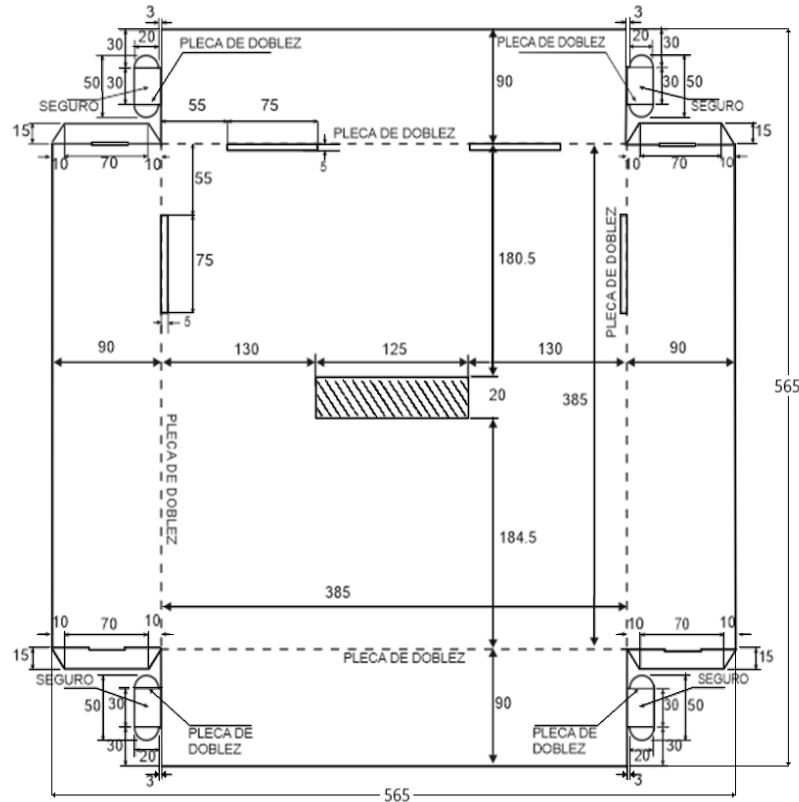
DESCRIPCIÓN DEL PRODUCTO:		MATERIAL DE FABRICACIÓN:	
FORRO PARA URNA DE DIPUTACIONES LOCALES		Cartulina sulfatada una cara, de 14 puntos (220 g).	Tamaño del papel 60 x 60 cm.
DIMENSIONES:		Impresión a 2 tintas Pantone 7613 U y color negro; en Offset o serigrafía.	Tamaño del producto final armado 38.5 x38.5 cm.
Exterior final:	385 mm x 385 mm.	Acabado con suajes y marcas de doblez.	Con bordes perimetrales de 9 cm.
Tolerancia: (+2.0; -0.0 mm).		Paquetes de acuerdo a clasificación.	
ACOTACIONES:	ESCALA:	NORMAS:	PROCESO:
Milímetros	Sin escala	NOM-252-SSA1-2011 NMX-N-106-SCFI-2010	EQUIPO: Suaje e impresión
			Suajadora - Máquina de serigrafía



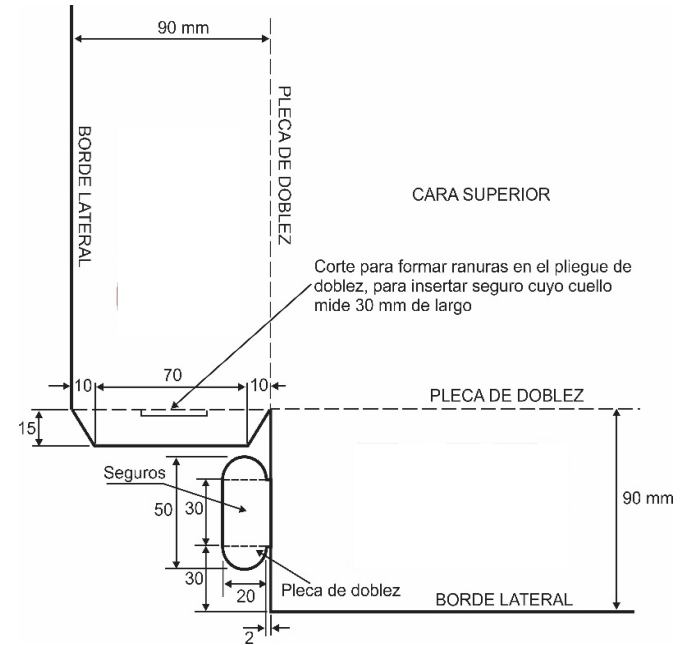
INSTITUTO ELECTORAL DEL ESTADO DE ZACATECAS
PROCESO ELECTORAL LOCAL 2023-2024
ESPECIFICACIONES TÉCNICAS
FORRO PARA URNA DE DIPUTACIONES LOCALES

ÚLTIMA EDICIÓN		
RESPONSABLE	CARGO	FECHA
LIC. JESÚS GUILLERMO FLORES TEJADA	DIRECTOR EJECUTIVO DE ORGANIZACIÓN	30-sep-23

Dimensiones del desarrollo del forro para producción.



Seguros y ranuras



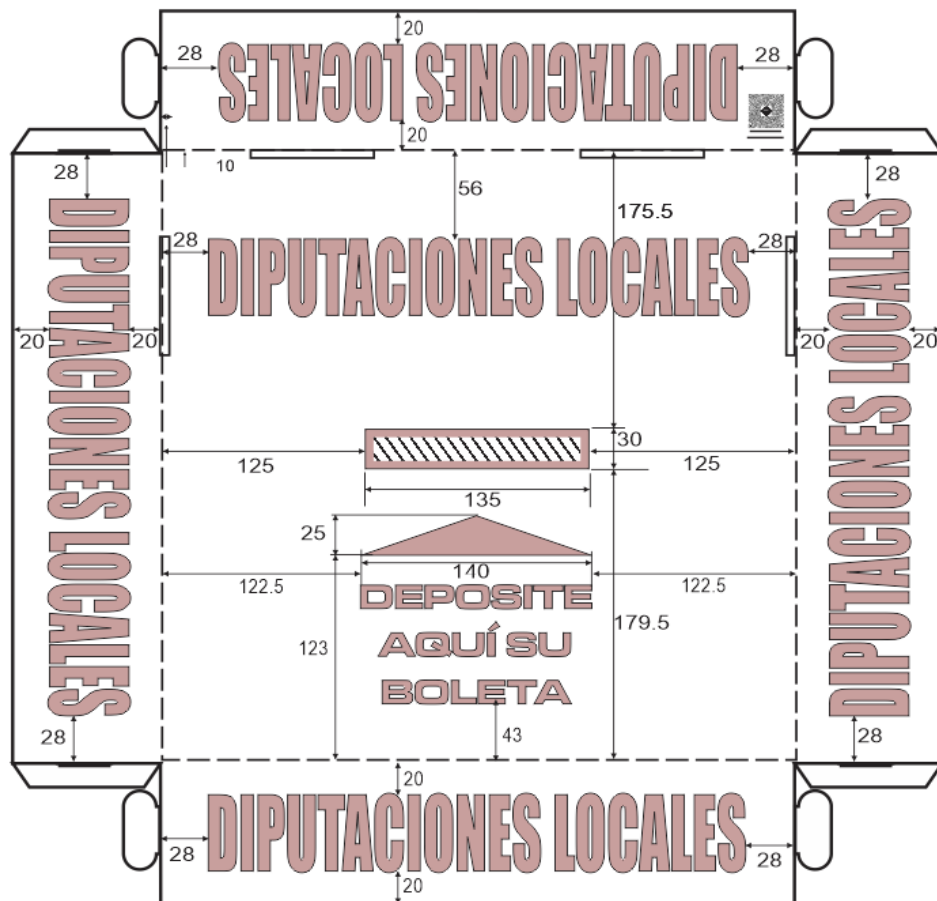
DESCRIPCIÓN DEL PRODUCTO:		MATERIAL DE FABRICACIÓN:	
FORRO PARA URNA DE DIPUTACIONES LOCALES		Cartulina sulfatada una cara, de 14 puntos (220 g).	Tamaño del papel 60 x 60 cm.
DIMENSIONES:		Impresión a 2 tintas Pantone 7613 U y color negro; en Offset o serigrafía.	Tamaño del producto final armado 38.5 x 38.5 cm.
Exterior final:	385 mm x 385 mm.	Acabado con suajes y marcas de doblez.	Con bordes perimetrales de 9 cm.
Tolerancia: (+2.0; -0.0 mm).		Paquetes de acuerdo a clasificación.	
ACOTACIONES:	ESCALA:	NORMAS:	PROCESO:
Milímetros	Sin escala	NOM-252-SSA1-2011 NMX-N-106-SCFI-2010	Suajado
			EQUIPO:
			Suajadora



INSTITUTO ELECTORAL DEL ESTADO DE ZACATECAS
PROCESO ELECTORAL LOCAL 2023-2024
ESPECIFICACIONES TÉCNICAS
FORRO PARA URNA DE DIPUTACIONES LOCALES

ÚLTIMA EDICIÓN		
RESPONSABLE	CARGO	FECHA
LIC. JESÚS GUILLERMO FLORES TEJADA	DIRECTOR EJECUTIVO DE ORGANIZACIÓN	30-sep-23

IMPRESIÓN DEL FORRO PARA URNA



Impresión en cara superior: DIPUTACIONES LOCALES

Fuente: Impact 172 puntos (comprimida en eje X= de 550 a 329 mm y 50 mm alto).

Perfil o filete de 0.7 mm.

Texto en cara superior: DEPOSITE AQUÍ SU BOLETA

Fuente: Microgramma D Bold Extended: 63 puntos.

Perfil o filete de 0.7 mm.

Flecha indicadora: 140 mm de largo x 25 mm de ancho.

Perfil o filete de 0.7 mm.

Marco perimetral en ranura: 5 mm de grosor.

Perfil o filete de 0.7 mm.

Texto en bordes perimetrales: DIPUTACIONES LOCALES

Fuente: Impact 172 puntos (comprimida en eje X= de 341 a 329 mm y 50 mm alto).

Perfil o filete de 0.7 mm.

Nota: Los textos de la cara superior, así como de los bordes perimetrales y el marco de la ranura y la flecha indicadora, deben llevar un perfil o filete de 0.7 mm de grosor de color negro.

DESCRIPCIÓN DEL PRODUCTO:		MATERIAL DE FABRICACIÓN:			
FORRO PARA URNA DE DIPUTACIONES LOCALES		Cartulina sulfatada una cara, de 14 puntos (220 g).	Paquetes de acuerdo a clasificación.		
DIMENSIONES:		Impresión a 2 tintas Pantone 7613 U y color negro; en Offset o serigrafía.		Tamaño del papel 60 x 60 cm.	
Exterior final: 385 mm x 385 mm.		Archivo proporcionado por el IEEZ.		Tamaño del producto final 38 x 38 cm y bordes perimetrales de 9 cm.	
Tolerancia: (+2.0; -0.0 mm).		Acabado con suajes y marcas de doblez.			
ACOTACIONES:	ESCALA:	NORMAS:		PROCESO:	EQUIPO:
Milímetros	Sin escala	NOM-252-SSA1-2011 NMX-N-106-SCFI-2010	ASTM D3559-23	Offset/serigrafía	Offset/serigrafía



INSTITUTO ELECTORAL DEL ESTADO DE ZACATECAS
PROCESO ELECTORAL LOCAL 2023-2024
ESPECIFICACIONES TÉCNICAS
FORRO PARA URNA DE DIPUTACIONES LOCALES

ÚLTIMA EDICIÓN		
RESPONSABLE	CARGO	FECHA
LIC. JESÚS GUILLERMO FLORES TEJADA	DIRECTOR EJECUTIVO DE ORGANIZACIÓN	30-sep-23

INSTRUCTIVO DE ARMADO
FORRO PARA URNA ELECTORAL

1

Verificar que se tenga el forro para urna electoral de la elección que corresponda.

2

Doblar las solapas y los seguros de forro para urna electoral.

3

Insertar los seguros en las ranuras de las solapas.

4

Colocar el forro sobre la urna electoral alineando con la ranura para introducir los votos.

Empaque de los instructivos:

En caso de considerar su impresión, el instructivo se deberá entregar en paquetes de 100 piezas, y se empastrarán con papel kraft y clasificados por entidad y distrito, además llevarán una etiqueta que identifique el producto (el diseño de la etiqueta será proporcionado por el IEEZ).

Los datos que deberá presentar la etiqueta son los siguientes:

Entidad:ZACATECAS

Distrito:

Nombre del producto:

Número de paquete:

El IEEZ proporcionará las cantidades y criterios de clasificación para los conteos que corresponden a los distritos, así como las etiquetas de código cromático que los identifican.

Archivo proporcionado por el IEEZ.

DESCRIPCIÓN DEL PRODUCTO:		MATERIAL DE FABRICACIÓN:		Márgenes: Superior: 20 mm. Inferior: 20 mm. Izquierdo: 20 mm. Derecho: 20 mm.
INSTRUCTIVO DE ARMADO		Forma de impresión: vertical.		
DIMENSIONES: Largo: 280 mm. Alto: 215 mm.		Impresión en offset.		
		Empaque en paquetes con 100 instructivos.		
Una tinta. Color negro.				
ACOTACIONES:	ESCALA:	NORMAS:		PROCESO:
Milímetros	Sin escala	ISO 216 : 2007		Impresión
				EQUIPO:
				Presna offset
11 L D 38				

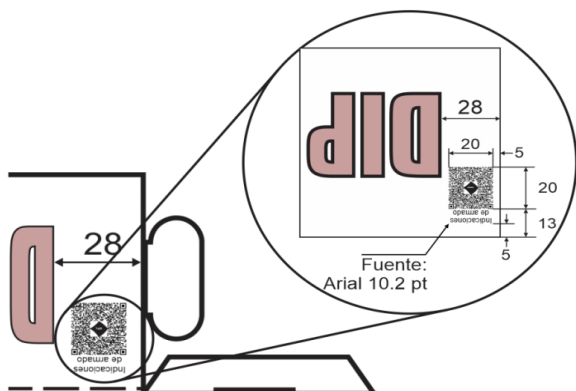


INSTITUTO ELECTORAL DEL ESTADO DE ZACATECAS
PROCESO ELECTORAL LOCAL 2023-2024
ESPECIFICACIONES TÉCNICAS
FORRO PARA URNA DE DIPUTACIONES LOCALES

ÚLTIMA EDICIÓN		
RESPONSABLE	CARGO	FECHA
LIC. JESÚS GUILLERMO FLORES TEJADA	DIRECTOR EJECUTIVO DE ORGANIZACIÓN	30-sep-23

CÓDIGO QR OPL (genérico)

Indicaciones de armado



CÓDIGO QR

El **CÓDIGO QR** deberá ser impreso en una sola cara del material electoral que se refiere.

El **CÓDIGO QR** direccionará a los instructivos en PDF y, en su caso, los videos de armado y desarmado de los materiales electorales locales que así lo requieran.

De considerar utilizar el **CÓDIGO QR IEEZ**, los instructivos en formato PDF o videos que se encuentren en la nube, atenderán lo validado en las especificaciones técnicas correspondientes.

En caso de que el IEEZ determine crear su propio **CÓDIGO QR**, deberá incorporar los archivos en PDF los instructivos validados y la edición de los videos que deseen incorporar, deben atender los pasos señalados en dichos instructivos e incorporar su identidad gráfica institucional que considere conveniente.

Es decir, de considerar lo anterior, se deberá reemplazar el **CÓDIGO QR genérico** y colocar la imagen del **CÓDIGO QR** respectivo, es importante señalar que de igual manera se hará la revisión de los archivos que contenga.

El uso del **CÓDIGO QR**, incentiva un manejo y producción responsable de residuos ya que con su implementación, reduce la producción e impresión de papel. Esta acción permitirá el cuidado del medio ambiente, tal y como lo establece la LGIPE en su artículo 216 numeral 1, incisos a) y c).

Cabe señalar que el uso de esta tecnología es opcional de acuerdo a las condiciones geográficas de cada entidad, por lo que cada OPL podrá determinar su uso.

Código QR:

Archivo proporcionado por el IEEZ.
 Dimensiones: 20 mm de largo x 20 mm de alto.

Texto: Indicaciones de armado

Fuente: Arial de 10.2 puntos.

Acorde al tamaño del Código QR

DESCRIPCIÓN DEL PRODUCTO:		MATERIAL DE FABRICACION:	
CÓDIGO QR		Tinta: UV o base agua.	Código QR OPL: solo en separador central en una cara.
DIMENSIONES:	Largo: 20 mm.	Impresión en serigrafía.	
	Alto: 20 mm.	A una tinta.	
		Color Pantone 7613U.	
ACOTACIONES:	ESCALA:	NORMAS:	PROCESO:
Milímetros	Sin escala		Serigrafía
			EQUIPO: Suajadora y Maquina de serigrafía

11 L D 38



INSTITUTO ELECTORAL DEL ESTADO DE ZACATECAS
PROCESO ELECTORAL LOCAL 2023-2024
ESPECIFICACIONES TÉCNICAS
FORRO PARA URNA DE DIPUTACIONES LOCALES

ÚLTIMA EDICIÓN		
RESPONSABLE	CARGO	FECHA
LIC. JESÚS GUILLERMO FLORES TEJADA	DIRECTOR EJECUTIVO DE ORGANIZACIÓN	30-sep-23

EMPAQUE DE LOS FORROS:

Los forros se entregarán en paquetes de 100 piezas, y se empacarán con papel kraft cinta canela, clasificados por distrito y/o Municipio o Alcaldía, además llevarán una etiqueta que identifique el contenido.

Los datos que deberán presentar las etiquetas que se adhieran en los paquetes son los siguientes:

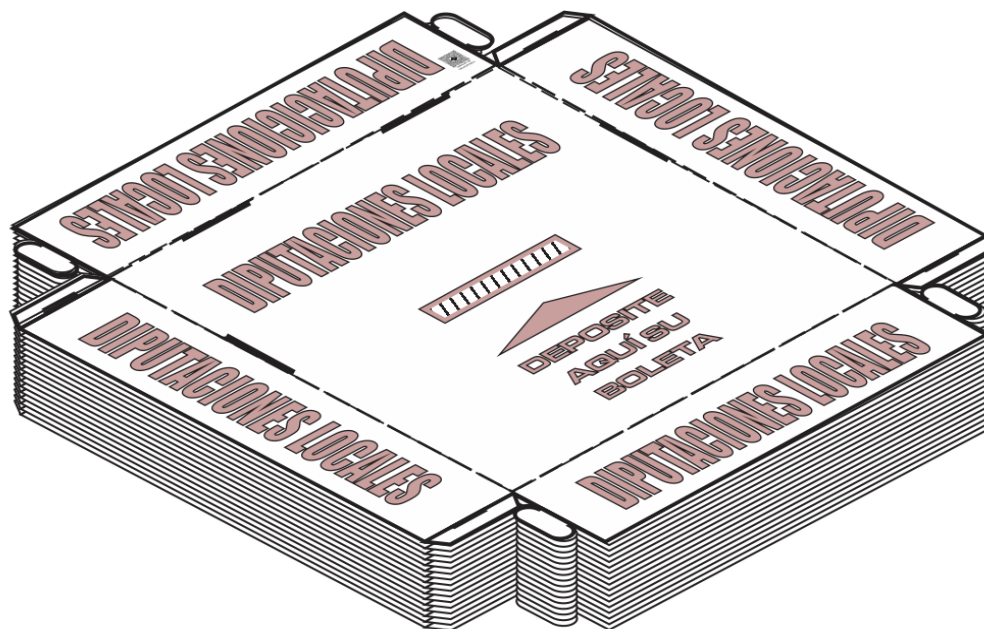
Entidad:ZACATECAS

Municipio:

Distrito:

Nombre del producto:

Número de paquete:



DESCRIPCIÓN DEL PRODUCTO:		MATERIAL DE FABRICACIÓN:		
FORRO PARA URNA DE DIPUTACIONES LOCALES □		Empaque con papel kraft y cinta canela.		
DIMENSIONES:		Paquetes de acuerdo a clasificación.		
Las especificadas.		Etiqueta identificadora de producto.		
		Etiqueta para clasificación por entidad.		
ACOTACIONES:	ESCALA:	NORMAS:	PROCESO:	EQUIPO:
Milímetros	Sin escala	NMX-EE-074-1980 NOM-050-SCFI-2004	NMX-EE-075-1980 NOM-030-SCFI-2006	Empaque



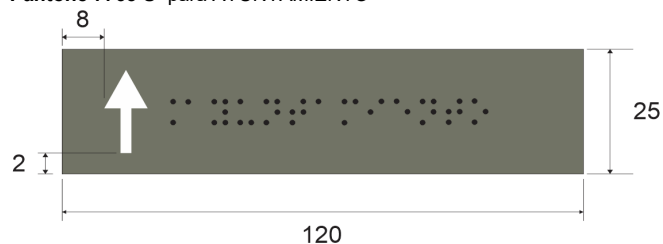
INSTITUTO ELECTORAL DEL ESTADO DE ZACATECAS
PROCESO ELECTORAL LOCAL 2023-2024
ESPECIFICACIONES TÉCNICAS
ETIQUETA BRAILLE PARA LA ELECCIÓN DE AYUNTAMIENTO

ÚLTIMA EDICIÓN		
RESPONSABLE	CARGO	FECHA
LIC. JESÚS GUILLERMO FLORES TEJADA	DIRECTOR EJECUTIVO DE ORGANIZACIÓN	30-sep-23

ETIQUETA BRAILLE ADHERIBLE PIGMENTADA EN EL COLOR DE LA ELECCIÓN.

TOTAL DE ETIQUETAS BRAILLE A PRODUCIR: 2760

Color de la Elección:
Pantone 7763 U para AYUNTAMIENTO



AYUNTAMIENTO

La Etiqueta Braille debe pigmentarse en el color de la elección.

Las etiquetas adhesivas deben presentarse en planillas con un máximo de 22 etiquetas (tamaño Legal), sin defectos de:

- Ventaneo:** deficiente adhesión de la mica sobre el respaldo, presentando burbujas de aire.
- Sangrado:** etiqueta adhesiva con pegajosidad por los extremos.

La mica adherible no debe romperse o desgarrarse al levantar la etiqueta.

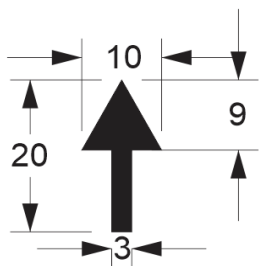
La mica adherible debe contar con un suaje que permita el fácil levantamiento del papel de respaldo.

Nota:

En su caso, el fabricante de las urnas deberá pegar las etiquetas Braille en la urna como se indica en la figura.

Producción adicional de Etiquetas Braille:

En caso de reutilizar urnas, el IEEZ solicitará la cantidad adicional de etiquetas Braille para actualizar las urnas existentes y serán entregadas en paquetes al IEEZ empacadas con papel kraft, clasificadas por distrito, además llevarán una etiqueta que identifique el producto.



Flecha de sentido de texto:

Sobre la cara de lado izquierdo.
 Dimensiones: 10 mm de ancho 20 mm de alto
 Calado sin color



Ubicación de la Etiqueta Braille en la urna:

Parte inferior, debajo del recuadro o marco de la ranura.

Nota: El material electoral deberá apegarse estrictamente a las especificaciones técnicas que se solicitan y estar libre de cualquier defecto de impresión (piojos, desprendimiento de tinta, fantasmas, degradados u otros).

DESCRIPCIÓN DEL PRODUCTO:		MATERIAL DE FABRICACIÓN:	
ETIQUETA BRAILLE DE AYUNTAMIENTO		Mica autoadherible pigmentada.	Elongación de la etiqueta 40% .
		Respaldo: Papel bond siliconado.	Pantone 7763 U.
DIMENSIONES:		PEEL (Adhesión al acero 180°): 127 g/pulgada.	
Tolerancia	Largo: 120 mm.	Calibre: 5 milésimas incluye respaldo.	LOOP TACK (Pegajosidad): 17 g/pulgada.
(±1.0 mm).	Ancho: 25 mm.	Espesor adhesivo: 17 micras (±2 micras).	SHEAR (Poder de fijación): 144 g/pulgada.
ACOTACIONES:	ESCALA:	NORMAS:	PROCESO:
Milímetros	Sin escala	NMX-N-099-SCFI-2009	Suaje y Grabado
		ASTM D3652/D3652M01(2020)	EQUIPO:
			Impresión Braille



INSTITUTO ELECTORAL DEL ESTADO DE ZACATECAS
PROCESO ELECTORAL LOCAL 2023-2024
ESPECIFICACIONES TÉCNICAS
ETIQUETA BRAILLE PARA LA ELECCIÓN DE AYUNTAMIENTO

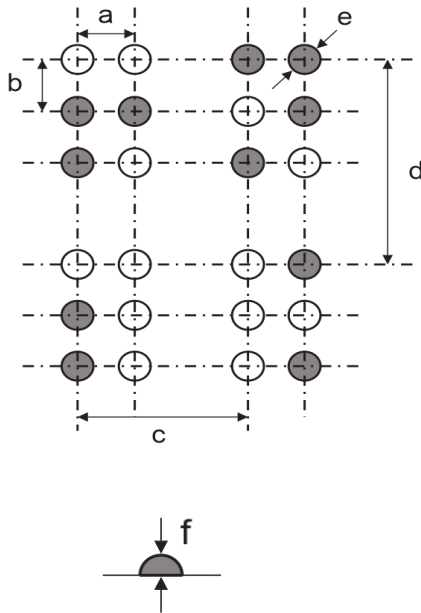
ULTIMA EDICION		
RESPONSABLE	CARGO	FECHA
LIC. JESÚS GUILLERMO FLORES TEJADA	DIRECTOR EJECUTIVO DE ORGANIZACIÓN	30-sep-23

ETIQUETA BRAILLE ADHERIBLE PIGMENTADA EN COLOR POR TIPO DE ELECCIÓN.

Color de la Elección:

Pantone **7763 U** para AYUNTAMIENTO.

Características de la puntuación de la etiqueta Braille:



- a) Distancia horizontal entre los centros de puntos contiguos de la misma celda de 2.5 a 2.6 mm.
- b) Distancia Vertical entre los centros de los puntos contiguos de la misma celda 2.5 a 2.6 mm.
- c) Distancia entre los centros de puntos idénticos de celdas contiguas 6.0 a 6.1 mm.
- d) Distancia entre los centros de puntos idénticos de líneas contiguas 10.0 a 10.8 mm.
- e) Diámetro en la base de los puntos 1.2 a 1.6 mm.
- f) Altura del relieve de los puntos 0.2 a 0.5 mm.

La dimensión de relieve mínima es aceptable en caso de materiales con un gramaje mayor a 350 g/cm²

El ancho total de la celda 3.7 a 4.2 mm.

La altura total de la celda 6.2 a 6.6 mm.

El texto deberá estar centrado en la etiqueta ± 1.5 mm.

REFERIDO DE LA GUÍA DE LA COMISIÓN BRAILLE ESPAÑOLA (SIGNOGRAFÍA BÁSICA).

DESCRIPCIÓN DEL PRODUCTO:		MATERIAL DE FABRICACIÓN:		
ETIQUETA BRAILLE DE AYUNTAMIENTO		Mica autoadherible pigmentada.	Elongación de la etiqueta 40% .	Pantone 7763 U.
DIMENSIONES:		Respaldo: papel bond siliconado.	PEEL (Adhesión al acero 180°): 127 g/pulgada.	
Tolerancia	Largo: 120 mm.	Calibre 5 milésimas incluye respaldo.	LOOP TACK (Pegajosidad): 17 g/pulgada.	
	Ancho: 25 mm.	Espesor adhesivo: 17 micras (±2 micras).	SHEAR (Poder de fijación): 144 g/pulgada.	
ACOTACIONES:	ESCALA:	NORMAS:		PROCESO:
Milímetros	Sin escala	NMX-N-099-SCFI-2009	ASTM D3652/D3652M01(2020)	Suaje y Grabado
				EQUIPO:
				Impresión Braille



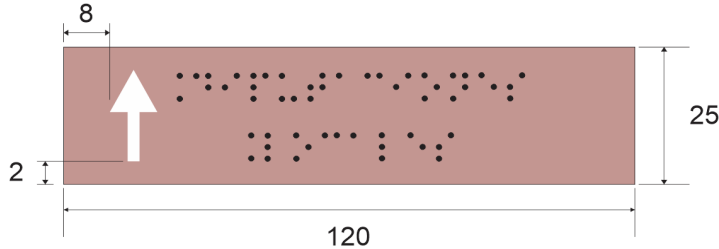
INSTITUTO ELECTORAL DEL ESTADO DE ZACATECAS
PROCESO ELECTORAL LOCAL 2023-2024
ESPECIFICACIONES TÉCNICAS
ETIQUETA BRAILLE PARA LA ELECCIÓN DE DIPUTACIONES LOCALES

ÚLTIMA EDICIÓN		
RESPONSABLE	CARGO	FECHA
LIC. JESÚS GUILLERMO FLORES TEJADA	DIRECTOR EJECUTIVO DE ORGANIZACIÓN	30-sep-23

ETIQUETA BRAILLE ADHERIBLE PIGMENTADA EN EL COLOR DE LA ELECCIÓN

TOTAL DE ETIQUETAS BRAILLE A PRODUCIR: 2760

Color de la Elección:
Pantone 7613 U para DIPUTACIONES LOCALES



DIPUTACIONES LOCALES

La Etiqueta Braille debe pigmentarse en el color de la elección.

Las etiquetas adhesivas deben presentarse en planillas con un máximo de 22 etiquetas (tamaño Legal), sin defectos de:

- Ventaneo:** deficiente adhesión de la mica sobre el respaldo, presentando burbujas de aire.
- Sangrado:** etiqueta adhesiva con pegajosidad por los extremos.

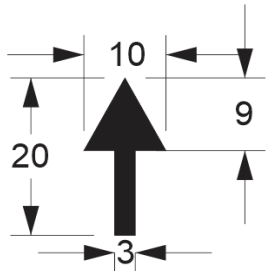
La mica adherible no debe romperse o desgarrarse al levantar la etiqueta.
 La mica adherible debe contar con un suaje que permita el fácil levantamiento del papel de respaldo.

Nota:

En su caso, el fabricante de las urnas deberá pegar las etiquetas Braille en la urna como se indica en la figura.

Producción adicional de Etiquetas Braille:

En caso de reutilizar urnas, el IEEZ solicitará la cantidad adicional de etiquetas Braille para actualizar las urnas existentes y serán entregadas en paquetes al IEEZ empacadas con papel kraft, clasificadas por distrito, además llevarán una etiqueta que identifique el producto.



Flecha de sentido de texto:

Sobre la cara de lado izquierdo.
 Dimensiones: 10 mm de ancho 20 mm de alto
 Calado sin color



Ubicación de la Etiqueta Braille en la urna:

Parte inferior, debajo del recuadro o marco de la ranura.

Nota: El material electoral deberá apegarse estrictamente a las especificaciones técnicas que se solicitan y estar libre de cualquier defecto de impresión (piojos, desprendimiento de tinta, fantasmas, degradados u otros).

DESCRIPCIÓN DEL PRODUCTO:		MATERIAL DE FABRICACIÓN:		
ETIQUETA BRAILLE DE DIPUTACIONES LOCALES		Mica autoadherible pigmentada.	Elongación de la etiqueta 40%.	Pantone 7613 U.
DIMENSIONES:		Respaldo: Papel bond siliconado.	PEEL (Adhesión al acero 180°): 127 g/pulgada.	
Tolerancia	Largo: 120 mm.	Calibre 5 milésimas incluye respaldo.	LOOP TACK (Pegajosidad): 17 g/pulgada.	
(±1.0 mm).	Ancho: 25 mm.	Espesor adhesivo: 17 micras (±2 micras).	SHEAR (Poder de fijación): 144 g/pulgada.	
ACOTACIONES:	ESCALA:	NORMAS:	PROCESO:	EQUIPO:
Milímetros	Sin escala	NMX-N-099-SCFI-2009	Suaje y Grabado	Impresión Braille
		ASTM D3652/D3652M01(2020)		



INSTITUTO ELECTORAL DEL ESTADO DE ZACATECAS
PROCESO ELECTORAL LOCAL 2023-2024
ESPECIFICACIONES TÉCNICAS
ETIQUETA BRAILLE PARA LA ELECCIÓN DE DIPUTACIONES LOCALES

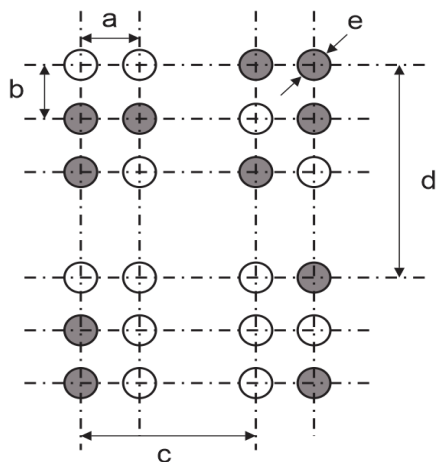
ÚLTIMA EDICIÓN		
RESPONSABLE	CARGO	FECHA
LIC. JESÚS GUILLERMO FLORES TEJADA	DIRECTOR EJECUTIVO DE ORGANIZACIÓN	30-sep-23

ETIQUETA BRAILLE ADHERIBLE PIGMENTADA EN COLOR POR TIPO DE ELECCIÓN.

Color de la Elección:

Pantone **7613 U** para DIPUTACIONES LOCALES.

Características de la puntuación de la etiqueta Braille:



- a) Distancia horizontal entre los centros de puntos contiguos de la misma celda de 2.5 a 2.6 mm.
- b) Distancia Vertical entre los centros de los puntos contiguos de la misma celda 2.5 a 2.6 mm.
- c) Distancia entre los centros de puntos idénticos de celdas contiguas 6.0 a 6.1 mm.
- d) Distancia entre los centros de puntos idénticos de líneas contiguas 10.0 a 10.8 mm.
- e) Diámetro en la base de los puntos 1.2 a 1.6 mm.
- f) Altura del relieve de los puntos 0.2 a 0.5 mm.

La dimensión de relieve mínima es aceptable en caso de materiales con un gramaje mayor a 350 g/cm²

El ancho total de la celda 3.7 a 4.2 mm.

La altura total de la celda 6.2 a 6.6 mm.

El texto deberá estar centrado en la etiqueta ± 1.5 mm.

REFERIDO DE LA GUÍA DE LA COMISIÓN BRAILLE ESPAÑOLA (SIGNOGRAFÍA BÁSICA).

DESCRIPCIÓN DEL PRODUCTO:		MATERIAL DE FABRICACIÓN:		
ETIQUETA BRAILLE DE DIPUTACIONES LOCALES		Mica autoadherible pigmentada.	Elongación de la etiqueta 40% .	Pantone 7613 U.
DIMENSIONES:		Respaldo: papel bond siliconado.	PEEL (Adhesión al acero 180°): 127 g/pulgada.	
Tolerancia	Largo: 120 mm.	Calibre 5 milésimas incluye respaldo.	LOOP TACK (Pegajosidad): 17 g/pulgada.	
	Ancho: 25 mm.	Espesor adhesivo: 17 micras (±2 micras).	SHEAR (Poder de fijación): 144 g/pulgada.	
ACOTACIONES:	ESCALA:	NORMAS:		PROCESO:
Milímetros	Sin escala	NMX-N-099-SCFI-2009	ASTM D3652/D3652M01(2020)	Suaje y Grabado
				EQUIPO:
				Impresión Braille

INSTITUTO ELECTORAL DEL ESTADO DE ZACATECAS
PROCESO ELECTORAL LOCAL 2023-2024
ESPECIFICACIONES TÉCNICAS
CAJA CONTENEDORA DE MATERIAL ELECTORAL

ÚLTIMA EDICIÓN

RESPONSABLE

CARGO

FECHA

LIC. JESÚS
GUILLERMO
FLORES TEJADADIRECTOR
EJECUTIVO DE
ORGANIZACIÓN

30-sep-23

TOTAL DE CAJAS A PRODUCIR.

Cajas contenedoras de material electoral: 2,760



Nota: El material electoral deberá apegarse estrictamente a las especificaciones técnicas que se solicitan y estar libre de cualquier defecto de impresión (piojos, desprendimiento de tinta, fantasmas, degradados u otros).

DESCRIPCIÓN DEL PRODUCTO:		MATERIAL DE FABRICACIÓN:			
CAJA CONTENEDORA DE MATERIAL		Cartón corrugado sencillo Kraft.	Resistencia mínima a la columna de estiba (ECT) 32 lbs/pul ² .	Unión de la caja de empaque en una pieza:	
DIMENSIONES:		Flauta de tipo 'C'.	Peso máximo de la caja con contenido 22.72 kg.	Pegamento hotmelt y grapas de alambre	
Exteriores	Largo: 900 mm.	Impresa en flexografía a una tinta color negro.	Peso mínimo combinado de los papeles 366 g/m ² .	electro-galvanizado de 12 mm ancho de lomo	
Tolerancia: (±2.0 mm).	Ancho: 200 mm.	Resistencia mínima Müllen 12.5 a 14 kg/cm ² .		x 9 mm largo de pata.	
ACOTACIONES:	ESCALA:	NORMAS:	NMX-EE-074-1980	NMX-EE-075-1980	NMX-Z-009-1978
Milímetros	Sin escala	NOM-030-SCFI-2006	NOM-050-SCFI-2004	NMX-E-232-CNCP-2014	NMX-E-082-NYCE-2020
				PROCESO:	EQUIPO: Suajadoras
				Suajado/Impresión	Impresoras

13 L N 20

INSTITUTO ELECTORAL DEL ESTADO DE ZACATECAS
PROCESO ELECTORAL LOCAL 2023-2024
ESPECIFICACIONES TÉCNICAS
CAJA CONTENEDORA DE MATERIAL ELECTORAL

ÚLTIMA EDICIÓN

RESPONSABLE

CARGO

FECHA

LIC. JESÚS
GUILLERMO
FLORES TEJADADIRECTOR
EJECUTIVO DE
ORGANIZACIÓN

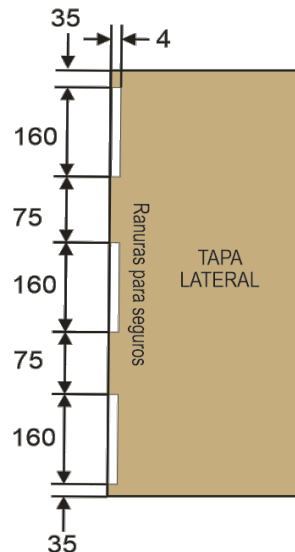
30-sep-23

SUAJES PARA FORMAR SEGUROS Y RANURAS.

Ranuras en solapas de las caras laterales:

Largo: 160 mm (+1; -0.0 mm).

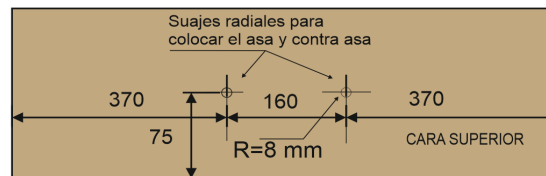
Ancho: 4 mm (+1; -0.0 mm).



Cortes radiales en cara superior para colocar

asa y contra asa:

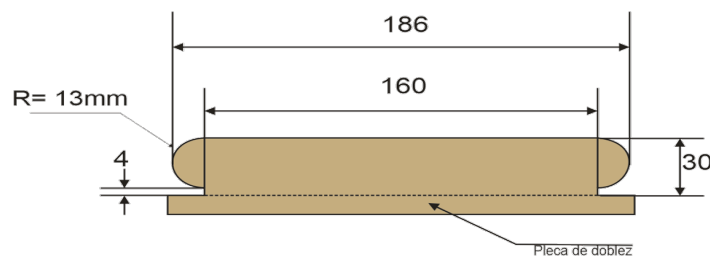
Diámetro: 16 mm.

Distancia entre centros: 160 mm (± 2 mm).**Refuerzo:** en polipropileno extruido con un gramaje de $1200 \text{ g/m}^2 (\pm 10)$ ($1080/1320 \text{ g/m}^2$).Dimensiones de refuerzo: 190 X 300 mm (± 10 mm) centrado respecto a los barrenos.

Seguros:

Ubicados en los lados libres de las caras frontal y posterior.

(3 seguros en cada lado) 186 mm (+1 mm) x 30 mm (+1 mm).



DESCRIPCIÓN DEL PRODUCTO:		MATERIAL DE FABRICACIÓN:			
CAJA CONTENEDORA DE MATERIAL		Cartón corrugado sencillo Kraft.	Resistencia mínima a la columna de estiba (ECT) 32 lbs/pul ² .	Unión de la caja de empaque en una pieza:	
DIMENSIONES:		Flauta tipo 'C'.	Peso máximo de la caja con contenido 22.72 kg.	Pegamento hotmelt y grapas de alambre	
Exteriores:	Largo: 900 mm.	Impresa en flexografía a una tinta color negro.	Peso mínimo combinado de los papeles 366 g/m ² .	electro-galvanizado de 12 mm ancho de lomo	
Tolerancia: (± 2.0 mm).	Ancho: 200 mm.	Resistencia mínima Müllen 12.5 a 14 kg/cm ² .		x 9 mm largo de pata.	
ACOTACIONES:	ESCALA:	NORMAS:	NMX-EE-074-1980	NMX-EE-075-1980	NMX-Z-009-1978
Milímetros	Sin escala	NOM-030-SCFI-2006	NOM-050-SCFI-2004	PROCESO DE PRODUCCIÓN:	EQUIPO: Suajadoras
				Suajado/Impresión	Impresoras

13 L N 20

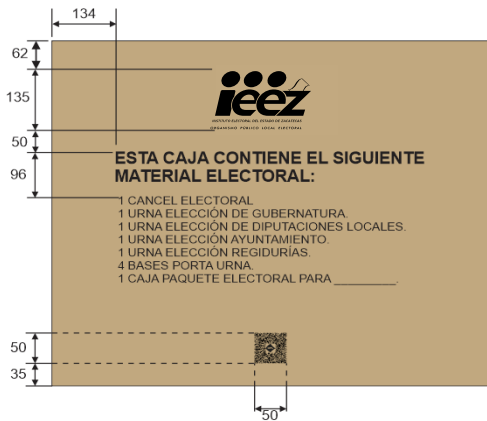


INSTITUTO ELECTORAL DEL ESTADO DE ZACATECAS
PROCESO ELECTORAL LOCAL 2023-2024
ESPECIFICACIONES TÉCNICAS
CAJA CONTENEDORA DE MATERIAL ELECTORAL

ÚLTIMA EDICION		
RESPONSABLE	CARGO	FECHA
LIC. JESÚS GUILLERMO FLORES TEJADA	DIRECTOR EJECUTIVO DE ORGANIZACIÓN	30-sep-23

IMPRESIONES

En flexografía a una tinta en color negro.



Cara frontal:

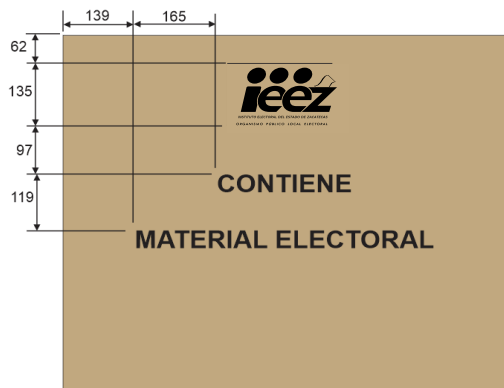
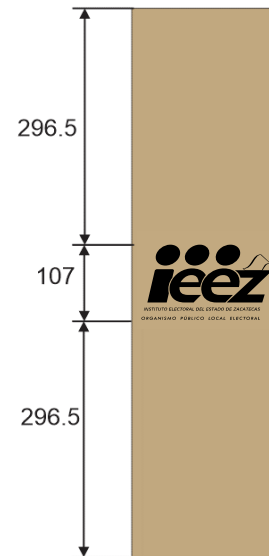
Emblema del IEEZ.
 Dimensiones: 226 mm de largo x 135 mm de alto.

Texto: **ESTA CAJA CONTIENE EL SIGUIENTE MATERIAL ELECTORAL:**
 Fuente: Arial de 100 puntos (negritas).

Texto:
 1 CANCEL ELECTORAL.
 1 URNA ELECCIÓN DIPUTACIONES LOCALES.
 1 URNA ELECCIÓN AYUNTAMIENTO.
 2 BASES PORTA URNA.
 1 CAJA PAQUETE ELECTORAL PARA AYUNTAMIENTO.
 1 FORRO PORTA URNA AYUNTAMIENTO
 1 FORRO PORTA URNA DIPUTACIONES
 Fuente: Arial 72 puntos

Caras laterales:

Emblema del IEEZ.
 Dimensiones: 180 mm de largo x 107 mm de alto.



Cara posterior:

Emblema del IEEZ.
 Dimensiones: 226 mm de largo x 135 mm de alto.

Texto: **CONTIENE MATERIAL ELECTORAL**
 Fuente: Arial de 150 puntos (negritas).

DESCRIPCIÓN DEL PRODUCTO:		MATERIAL DE FABRICACIÓN:		Unión de la caja de empaque en una pieza: Pegamento hotmelt y grapas de alambre electro-galvanizado de 12 mm ancho de lomo x 9 mm largo de pata.
CAJA CONTENEDORA DE MATERIAL		Cartón corrugado sencillo Kraft.	Resistencia mínima a la columna de estiba (ECT) 32 lbs/pul ² .	
DIMENSIONES: Largo: 900 mm. Ancho: 200 mm. Alto: 700 mm.		Flauta tipo 'C'. Impresa en flexografía a una tinta color negro. Resistencia mínima Mullen 12.5 a 14 kg/cm ² .	Peso máximo de la caja con contenido 22.72 kg. Peso mínimo combinado de los papeles 366 g/m ² .	
ACOTACIONES: Milímetros	ESCALA: Sin escala	NORMAS: NOM-030-SCFI-2006 NOM-050-SCFI-2004 NOM-252-SSA1-2011		PROCESO: Suajado/Impresión
				EQUIPO: Suajadoras Impresoras

INSTITUTO ELECTORAL DEL ESTADO DE ZACATECAS
PROCESO ELECTORAL LOCAL 2023-2024
ESPECIFICACIONES TÉCNICAS
CAJA CONTENEDORA DE MATERIAL ELECTORAL

ÚLTIMA EDICIÓN

RESPONSABLE	CARGO	FECHA
LIC. JESÚS GUILLERMO FLORES TEJADA	DIRECTOR EJECUTIVO DE ORGANIZACIÓN	30-sep-23

CÓDIGO QR OPL (genérico)

Indicaciones de armado



CÓDIGO QR

El **CÓDIGO QR** deberá ser impreso en una sola cara del material electoral que se refiere.

El **CÓDIGO QR** direccionará a los instructivos en PDF y, en su caso, los videos de armado y desarmado de los materiales electorales locales que así lo requieran.

De considerar utilizar el **CÓDIGO QR IEEZ**, los instructivos en formato PDF o videos que se encuentren en la nube, atenderán lo validado en las especificaciones técnicas correspondientes.

En caso de que el IEEZ determine crear su propio **CÓDIGO QR**, deberá incorporar los archivos en PDF de los instructivos validados y la edición de los videos que deseen incorporar, deben atender los pasos señalados en dichos instructivos e incorporar su identidad gráfica institucional que considere conveniente.

Es decir, de considerar lo anterior, se deberá reemplazar el **CÓDIGO QR genérico** y colocar la imagen del **CÓDIGO QR** respectivo, es importante señalar que de igual manera se hará la revisión de los archivos que contenga.

El uso del **CÓDIGO QR**, incentiva un manejo y producción responsable de residuos ya que con su implementación, reduce la producción e impresión de papel. Esta acción permitirá el cuidado del medio ambiente, tal y como lo establece la LGIPE en su artículo 216 numeral 1, incisos a) y c).

Cabe señalar que el uso de esta tecnología es opcional de acuerdo a las condiciones geográficas de cada entidad, por lo que cada IEEZ podrá determinar su uso.

Código QR:

Archivo proporcionado por el IEEZ.

Dimensiones: 30 mm de largo x 30 mm de alto.

Texto: Indicaciones de armado.

Fuente: Arial de 44 puntos.

Reducida en el eje X a 30 mm, en el eje Y a 10 mm.

DESCRIPCIÓN DEL PRODUCTO:		MATERIAL DE FABRICACIÓN:			
CÓDIGO QR		Tinta: UV o base agua.	Código QR IEEZ: solo en separador central en una cara.		
DIMENSIONES:		Impresión en serigrafía.			
Largo: 30mm.		A una tinta.			
Ancho 30mm.		Color: Negro.			
ACOTACIONES:		NORMAS:		PROCESO:	EQUIPO: Suajadora y
Milímetros	ESCALA:			Serigrafía	Maquina de serigrafía
	Sin escala				

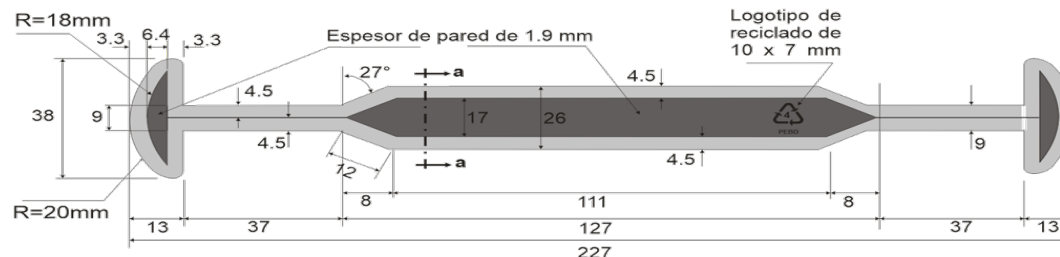
13 L N 20



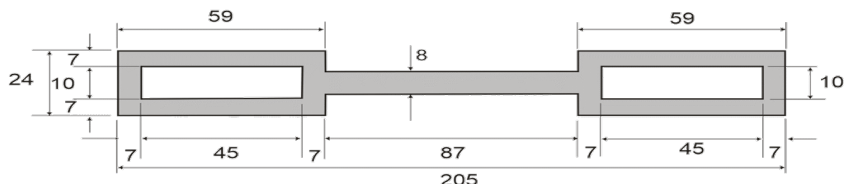
INSTITUTO ELECTORAL DEL ESTADO DE ZACATECAS
PROCESO ELECTORAL LOCAL 2023-2024
ESPECIFICACIONES TÉCNICAS
CAJA CONTENEDORA DE MATERIAL ELECTORAL

ÚLTIMA EDICION		
RESPONSABLE	CARGO	FECHA
LIC. JESÚS GUILLERMO FLORES TEJADA	DIRECTOR EJECUTIVO DE ORGANIZACIÓN	30-sep-23

Diseño y Dimensiones de la asa:



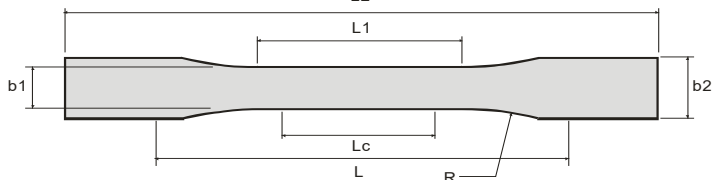
Diseño y Dimensiones de la contra-asa:



Detalle a-a:



Especimen de ensayo: Tipo I moldeado con el compuesto plástico que se solicita en la producción de la asa y contra asa.



Dimensiones: (Unidades en milímetros).

L2: 165	b1: 13
L1: 57	b2: 19
Lc: 50	R: 76
L: 115	espesor: 3

DESCRIPCIÓN DEL PRODUCTO:		MATERIAL DE FABRICACIÓN:			
ASA Y CONTRA ASA		Polietileno de baja densidad.	Resistencia a la tracción (900-2,500) psi.	Color: Negro Pantone process Black C.	
DIMENSIONES:		Índice de fluidez: 2.0 g/10 min (±25%).	Resistencia Impacto: Izod Jm-1 20-210.	Antiestático: 0.05% en peso (+2%).	
Largo Asa: 227 mm.	Largo Contra Asa: 205 mm.	Resistencia a tracción: 20°C 150kg/cm ² .	Dureza Rockwel D 60-73-shore.	Espesor: Asa 4.5 y contra asa 3.5 mm.	
Ancho Asa: 38 mm.	Ancho Contra Asa: 24 mm.	Módulo de Young: 1.6 kg/cm ² .			
ACOTACIONES:		NORMAS:			
Milímetros	ESCALA: Sin escala	NMX-E-082-NYCE-2020	ASTM D256-10R18/ D256-10(ASTM D638-22	PROCESO: Inyección
		NMX-E-232-CNCP-2014	ASTM D0785-08R15/ D785-08(2015)	ASTM D1238-20	EQUIPO: Maq.inyección 100 t de cierre



INSTITUTO ELECTORAL DEL ESTADO DE ZACATECAS
PROCESO ELECTORAL LOCAL 2023-2024
ESPECIFICACIONES TÉCNICAS
CAJA CONTENEDORA DE MATERIAL ELECTORAL

ÚLTIMA EDICION		
RESPONSABLE	CARGO	FECHA
LIC. JESÚS GUILLERMO FLORES TEJADA	DIRECTOR EJECUTIVO DE ORGANIZACIÓN	30-sep-23

CORREAS PARA LA CAJA CONTENEDORA.

Correa para caras frontal y posterior:

De 2" de ancho x 5.20 metros de largo, con las puntas unidas por medio de costura o cauterizadas.

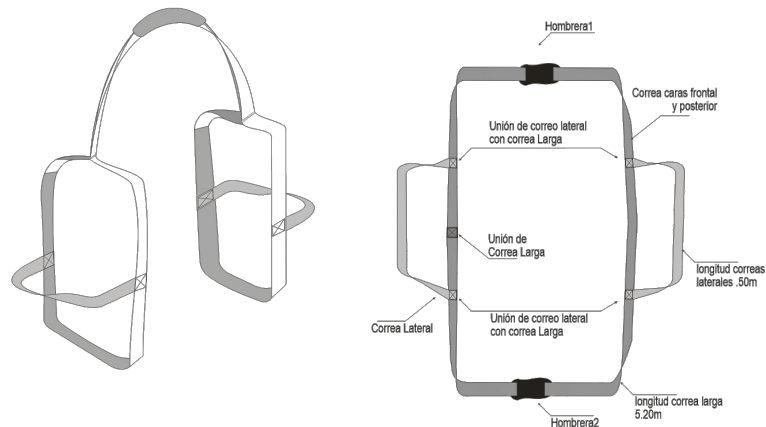
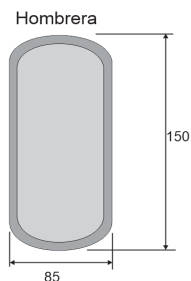
Correas laterales:

De 2" de ancho x .50 metros de largo, con las puntas unidas por medio de costura o cauterizadas.

Hombreras:

En tela poliéster 1,200 color negro, con relleno interno. Ribeteada perimetralmente con cinta de polipropileno color negro de 3/4" de ancho. Las hombreras presentarán ranuras para el paso de la correa. Sobre la superficie opuesta a las ranuras, llevará velcro de color negro de 2" x 10 cm de largo, para unir las hombreras en una sola pieza y formar un asa.

Dimensiones de hombrera:



Nota:

El IEEZ determinara la forma y cantidad de unidades y/o paquetes que requiera.

DESCRIPCIÓN DEL PRODUCTO:		MATERIAL DE FABRICACIÓN:	
CORREAS CAJA CONTENEDORA DE MATERIAL		Cinta de polipropileno de 2" color negro.	Hombreras en tela poliéster 1,200 color negro, ribeteadas.
DIMENSIONES:		Resistencia de la cinta: 5000 lb.	Ribete de 3/4" en color negro.
Las especificadas			Velcro de 2" en color negro.
ACOTACIONES:	ESCALA:	NORMAS:	PROCESO:
Milímetros	Sin escala	NMX-EE-048-SCFI-2004 NMX-A-059/1-INNTEX-2019	NMX-A-7211/2-INNTEX-2021
		NMX-A-059/2-INNTEX-2019	EQUIPO:
			13 L N 20